

# 日住サービス住吉営業所

フリーアクセス  
0120-584-641

J R「住吉」駅 徒歩5分

## マンション/フォルザ住吉N棟

価格 **2,880** 万円

2880万円の返済例(ボーナス払いなし)

月々 **約7.7** 万円

**初広告** ローン減税適用  
フラット35適合

- ☆JR住吉駅徒歩5分
- ☆南西角部屋
- ☆収益用としてもお考え下さい
- ☆東灘区役所まで約60m
- ☆東灘郵便局まで約20m
- ☆東灘図書館まで約100m



【不動産の概要】●所在地/神戸市東灘区住吉東町2丁目●専有面積(壁芯)/58.57㎡(約17.71坪)●バルコニー/約11.25㎡●構造/鉄骨鉄筋コンクリート造RC地上15階建/4階部分●間取り/2DK●土地の権利/所有権●敷地総面積/3644.63㎡(約1102坪)持ち分:995236分の5857●築年月/1997年(平成9年)12月●用途地域/近隣商業地域、第一種住居地域●月額管理費/8,780円●月額修繕積立金/5,850円●月額駐車場/15,000円(7月10日空有)●管理形態/全部委託(管理人日勤)●現況/空き家●引渡し/相談●検査済証/有●仲介

J R「住吉」駅 徒歩7分

## マンション/住吉公園アーバンライフ

価格 **4,980** 万円

- 植樹に囲まれた68.12㎡の専用庭
- ペット飼育可(規約制限有)
- 独立性に優れた三方開放角部屋
- 約22.9帖のLDK
- 約2.4帖のWIC
- 各居室に収納を設置



ローン減税適用

4980万円の返済例(ボーナス払いなし)  
月々 **約13.4** 万円



【不動産の概要】●所在地/神戸市東灘区住吉宮町5丁目●専有面積(壁芯)/88.76㎡(約26.84坪)●構造/鉄筋コンクリート造地上10階建/1階部分●間取り/3LDK+WIC●土地の権利/所有権●敷地総面積/2588.93㎡(約783坪)持ち分:496794分の8876●築年月/2000年(平成12年)9月●用途地域/第一種住居地域●月額管理費/7,810円●月額修繕積立金/12,430円●月額専用庭使用料/1,370円●管理形態/全部委託(管理人日勤)●現況/居住中●引渡し/2019年1月下旬予定●検査済証/有●仲介

J R「住吉」駅 徒歩5分

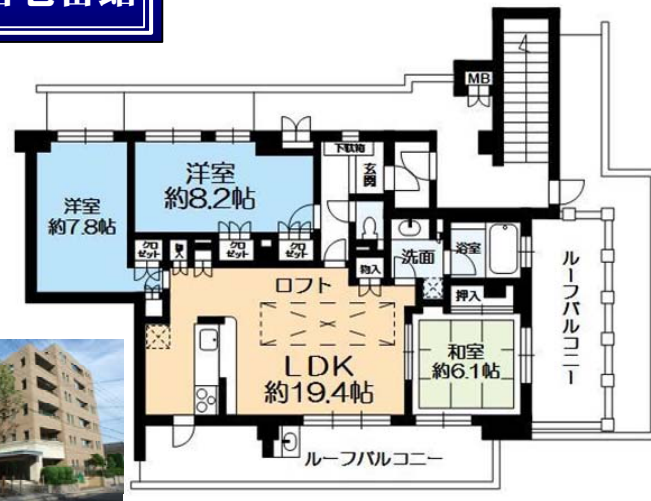
## マンション/ディアエスタミオ住吉壱番館

価格 **5,200** 万円

5200万円の返済例(ボーナス払いなし)

月々 **約14.0** 万円

- ◆床暖房付(キッチン・リビング)
- ◆ペット飼育可能(規約制限有)
- ◆ルーフバルコニー(35.99㎡)
- ◆南面サッシは複層ガラス
- ◆最上階東南角部屋につき、陽当たり・眺望良好
- ◆ロフト有り



【不動産の概要】●所在地/神戸市東灘区住吉宮町6丁目●専有面積(壁芯)/89.55㎡(約27.08坪)●構造/鉄筋コンクリート造地上6階建/6階部分●間取り/3LDK●土地の権利/所有権●敷地総面積/2006.09㎡(約606坪)持ち分:378439分の8955●築年月/2003年(平成15年)11月●用途地域/第一種住居地域●月額管理費/9,230円●月額修繕積立金/17,010円●管理形態/全部委託(管理人日勤)●現況/空き家●引渡し/即時●検査済証/有●※駐車場月額5,070円、来客駐車場月額1,500円●仲介

## オススメ賃貸不動産

阪神「御影」駅 徒歩1分

賃料 **13.8** 万円/御影タワーレジデンス



【不動産の概要】●敷金/13.8万円●礼金/41.4万円●定期借家/5年●所在地/神戸市東灘区御影中町3丁目●面積/約49.75㎡●構造/鉄筋コンクリート造鉄骨造地上47階建/9階部分●築年月/2010年(平成22年)1月●管理形態/全部委託(管理人常駐)●火災保険加入要●保証会社加入要(保証人有)契約時に5.8万円、以降1年毎に1万円。保証人無しの場合や賃料、共益費以外に月額支払額が発生する場合、保証料は変動します。●設備/システムキッチン・TVモニター付インターホン・オートロック(カメラ付)●現況/空き家●入居予定日/相談●検査済証/有●喫煙者は不可です。●エアコン2基・照明器具・ディスプレイ●インターネットは株式会社ケーブルネット神戸芦屋のみの限定使用となります。(マンション全体で上記会社で包括契約しているため)尚上記インターネット使用料は貸主が負担しています。●神戸希望の場合は入居者負担にて設置となります(管理組合承認後)●仲介

J R「住吉」駅 徒歩6分

賃料 **22** 万円/住吉川リバーサイドフォーラムザ・レジデンス



【不動産の概要】●敷金/22万円●礼金/44万円●普通借家/2年●所在地/神戸市東灘区住吉東町2丁目●面積/約66.37㎡●構造/鉄筋コンクリート造地上28階建地下1階建/19階部分●築年月/2013年(平成25年)7月●管理形態/全部委託(管理人常駐)●火災保険加入要●保証会社加入要(保証人有)契約時に8.8万円、以降1年毎に1万円。保証人無しの場合や賃料、共益費以外に月額支払額が発生する場合、保証料は変動します。●設備/システムキッチン・TVモニター付インターホン・浴室乾燥機●現況/空き家●入居予定日/相談●検査済証/有●仲介

- ★平成25年7月築
- ★東灘区役所・郵便局まで約80m
- ★敷地内に図書館併設
- ★高層階の北西角部屋
- ★眺望良好
- ★3LDKを2LDKに変更