

～創業42年の信頼と実績～ 不動産のご売却、賃貸のご相談を承ります。査定は無料です。

2110.jp



**2110.jp**  
2110.jp 検索

不動産の事は日住サービスへ

売りたい!!貸したい!!改装したい!!

売却  
賃貸 **不動産**  
**大募集**

各種査定・見積り・相談受付中

東京証券取引所上場

【信頼の日住サービス】  
関西直営**37**営業所 創業**41**年

安心と信頼・リフォーム30年以上の実績

外装から間取り変更、設備入替や室内クリーニング  
一戸建からマンション・ビルまで幅広く

**日住サービス**  
**リフォームプラザ岡本**

わずかな頭金でご希望の改装プランの実現が可能各種リフォームローンも取扱い

〒658-0072 神戸市東灘区岡本1丁目3番29号 営業時間:10:00~19:00 定休日:水曜日  
(JR摂津本山駅を北に徒歩約40m) TEL 078-436-0456(代表) FAX 078-452-1841



**オープンハウス開催**

5月20日(日)

13:00~16:00

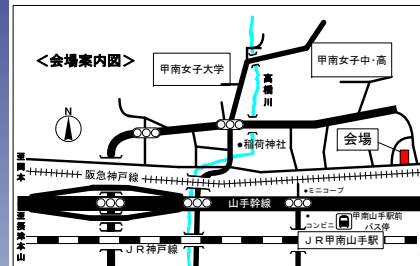
交通: JR「甲南山手」駅徒歩6分

森北町4丁目

住宅ローン減税

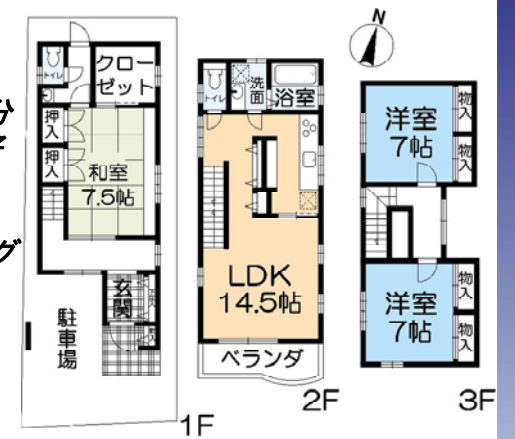
価格 **4,280** 万円

**3LDK** 中古戸建



- ★JR「甲南山手」駅徒歩6分
- ★南側公道につき日当良好
- ★カースペース有
- ★平成15年5月建築
- ★床材は無垢のフローリング

**初開催**



住所: 森北町4丁目3番3号

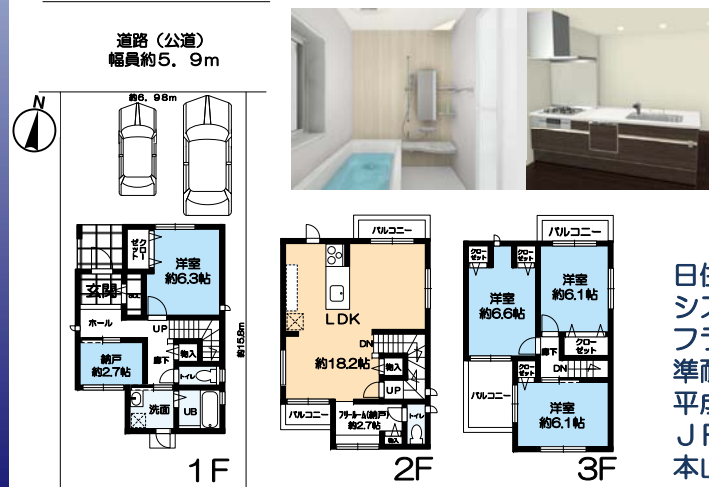
【不動産の概要】●所在地/神戸市東灘区森北町4丁目●土地面積(公簿)/76.35㎡(約23.09坪)●建物面積/112.66㎡(約34.07坪)●構造/木造3階建●間取り/3LDK●土地の権利/所有権●築年月/2003年(平成15年)5月●私道負担/無●接道/南側・幅員約5.5m公道に間口約5.3m接面●地目/宅地●用途地域/第一種低層住居専用地域●建ぺい率/60%●容積率/150%●現況/空家●引渡し/相談●検査済証/無●仲介

JR「摂津本山」駅 徒歩6分 / 阪急岡本駅 徒歩8分

**新築戸建** / **本山中町3丁目**

価格 **7,880** 万円

ローン減税適用



日住サービス売主新築分譲  
システムキッチン2550  
フラット35S 金利プランB対応  
準耐火構造  
平成25年度省エネ基準クリア  
JR摂津本山駅徒歩6分  
本山第一小学校まで約530m

イメーシパース  
弊社売主につき  
仲介手数料不要!!

●所在地: 神戸市東灘区本山中町3丁目●面積: 土地110.23㎡(約33.34坪)●建物117.58㎡(約35.56坪)●私道負担無●構造: 木造3階建●築年月: 2018年7月完成予定●建築確認: 平成30年3月20日第トラス17-3353号●売主

**日住サービス 岡本営業所** 所長 **下岡 治**

〒658-0072 神戸市東灘区岡本1丁目3番29号 TEL078-451-8218 FAX078-412-1312  
国土交通大臣免許(12)第2287号 営業時間:10:00~19:00 定休日:水曜日  
(一社)不動産協会会員(一社)不動産流通経営協会会員(公社)首都圏不動産公正取引協議会加盟  
株式会社日住サービス(本社)〒530-0001 大阪市北区梅田1-11-4-300 大阪駅前第4ビル3階  
フリーダイヤル **0120-478-218**  
WEB査定 **2110.jp** 検索  
E-mail [okamoto@nichiju.co.jp](mailto:okamoto@nichiju.co.jp)



●広告有効期限は、平成30年5月20日●掲載物件の概要は、平成30年5月15日現在のものです。万一売却済の場合はご容赦下さい。価格は全て代金総額を表示しております。●弊社は、個人情報保護に関する法令を遵守し、個人情報の適正な取り扱いと保護に努めます。「個人情報保護方針」は弊社ホームページにて、開示しております。●間取図・方位は概略です。現地案内の際にお確かめ下さい。●<仲介>マーク表示物件成約の際には、仲介手数料を申し受けます。仲介手数料には、消費税が課税されます。

掲載の返済例・日住サービス提携ローン 35年返済 ・変動金利型0.675%(1.8%金利優遇適用)お申込み戴きましても個別審査の結果ご利用いただけない場合がございます。  
住宅ローン借入時には、別途ローン事務手数料 登記料 保証料 契約印紙代等の費用が必要です。  
別途諸費用要 個別審査有(平成30年5月15日現在)

