

1976年創業

不動産の売買・賃貸・リフォーム・管理についてのご相談は日住サービスにお問い合わせ下さい

弊社売主につき、仲介手数料は不要です。

阪急甲陽線「苦楽園口」駅徒歩12分・「甲陽園」駅徒歩9分

ファミリー苦楽園

- 専有面積.....79.06㎡
- バルコニー.....12.39㎡
- ルーフバルコニー.....18.00㎡
- 室外機置場.....2.48㎡
- 専用ポーチ.....4.81㎡
- トランクルーム.....0.90㎡

- 最上階につき陽当り・眺望良好
- 採光・通風に優れた三方開放の角住戸
- 玄関ポーチにトランクルームあり
- 1418サイズの浴室に窓あり



価格 **3,550** 万円

初広告

【返済例】

3,550万円の場合

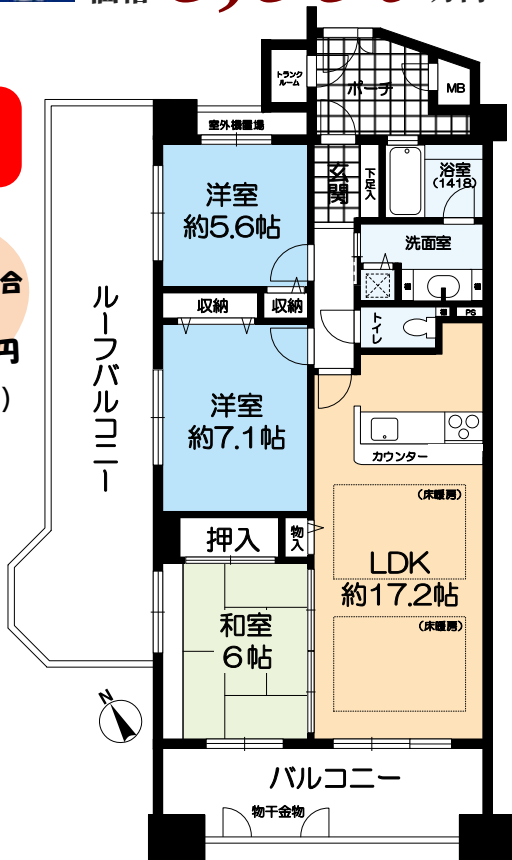
月々約 **9.5** 万円

(ボーナス返済なし)

【平成30年6月下旬リフォーム完了予定】

- ◎全室 壁・天井クロス張替
- ◎システムキッチン交換
- ◎高効率温水床暖房交換
- ◎ユニットバス交換 (浴室暖房乾燥機付)
- ◎洗面化粧台・トイレ・給湯器交換
- ◎畳表替、襖・障子張替
- ◎フローリング張替
- ◎建具補修、網戸張替、照明器具取付
- ◎ハウスクリーニング 等

【不動産の概要】●所在地/西宮市獅子ケ町●専有面積(壁芯)/79.06㎡(約23.91坪)●バルコニー/約12.39㎡●ルーフバルコニー/約18.00㎡(月額使用料/1,800円)●構造/鉄筋コンクリート造地上5階建/5階部分●間取り/3LDK●土地の権利/所有権●築年月/2001年(平成13年)1月●用途地域/第一種中高層住居専用地域●月額管理費/10,000円●月額修繕積立金/12,240円●月額町内会費/150円●月額自転車置場使用料/200円●管理形態/全部委託(管理人日勤)●現況/空き家●引渡し/相談●トランクルーム0.90㎡(使用料無償)●売主



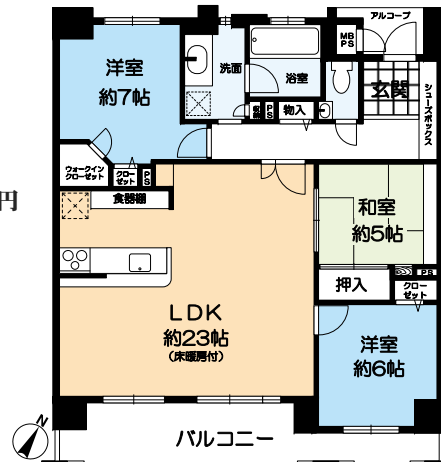
阪急「苦楽園口」駅 徒歩13分

マンション / ワコーレ苦楽園レジデンス



価格 **4,380** 万円

- ◎ペット飼育可 (規約制限有)
- ◎平成29年9月室内改装済
- 壁クロス張替 (LDK・洋室・廊下、ハウスクリーニング実施)
- ◎屋内平面駐車場権利付◎洗面・浴室に窓有り



【不動産の概要】●所在地/西宮市西平町●専有面積(壁芯)/90.29㎡(約27.31坪)●バルコニー/約14.75㎡●構造/鉄筋コンクリート造地上5階建地下1階建/2階部分●間取り/3LDK●土地の権利/所有権●築年月/2007年(平成19年)9月●用途地域/第一種中高層住居専用地域●月額管理費/15,080円●月額修繕積立金/18,060円●管理形態/全部委託(管理人日勤)●現況/空き家●引渡し/相談●月額駐車場管理費2,390円、月額駐車場積立金2,860円、月額ホームセキュリティ費1,523円、月額自治会費100円が別途必要となります。●仲介

28204-066726

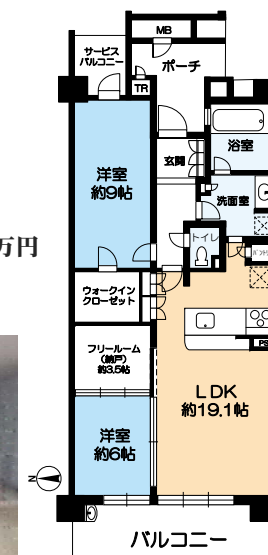
阪急「苦楽園口」駅 徒歩2分

マンション / プレティナーージュ苦楽園



価格 **7,180** 万円

- ◎敷地内地下平面駐車場権利付き (全長:6,000mm、全幅:2,500mm)
- ◎最大約2mの出幅をもたせた広々バルコニー
- ◎1日の疲れを癒す、ゆったり1620サイズの浴室 (窓付)



【不動産の概要】●所在地/西宮市南越木岩町●専有面積(壁芯)/84.54㎡(約25.57坪)●バルコニー/約17.08㎡●構造/鉄筋コンクリート造地上5階建地下1階建/4階部分●間取り/2LDK+フリールーム(納戸)●土地の権利/所有権●築年月/2008年(平成20年)6月●用途地域/第一種中高層住居専用地域●月額管理費/18,440円●月額修繕積立金/11,390円●月額駐車場/6,570円(内訳/管理費:4,060円、積立金:2,510円)●管理形態/全部委託(管理人日勤)●現況/空き家●引渡し/相談●トランクルーム0.43㎡(使用料無償)●仲介

28204-067001

日住サービス
Japan Living Service



苦楽園営業所

～開設1984年～
所長：山田 哲也

フリーダイヤル
2110.jp 検索

0120-749-910

国土交通大臣免許(12)第2287号 (一社)不動産協会会員(一社)不動産流通経営協会会員
(公社)首都圏不動産公正取引協議会加盟
株式会社日住サービス (本社) 〒530-0001 大阪市北区梅田1-11-4-300 大阪駅前第4ビル3階
営業時間:9:30~18:00 定休日:火曜日・水曜日

〒662-0075 西宮市南越木岩町5番18号
TEL 0798-71-4910 FAX 0798-71-4960
E-mail kurakuen@nichiju.co.jp

掲載の返済例・日住サービス提携ローン・都市銀行の場合・35年返済・変動金利型0.675%(1.8%金利優遇適用)
いずれの場合にも、お申込み戴きましても個別審査の結果ご利用いただけない場合がございます。住宅ローン借入時には、別途ローン事務手数料 登記料 保証料 契約印紙代等の費用が必要です。別途諸費用要 個別審査有(2018年5月13日現在)

