

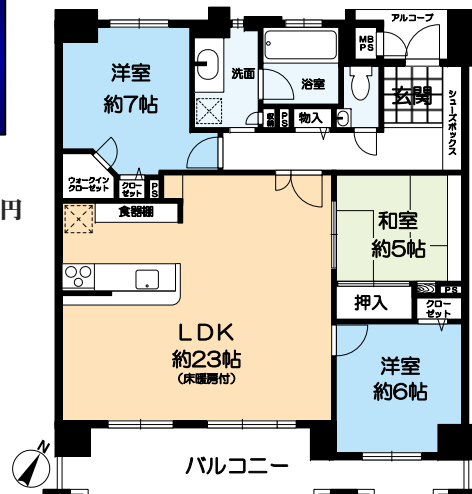
不動産のご売却、賃貸のご相談を承ります。査定は無料です。

Japan Living Service

阪急「苦楽園口」駅 徒歩13分  
マンション / ワコーレ苦楽園レジデンス

- ◎洗面・浴室に窓有り
- ◎屋内平面駐車場権利付
- ◎ペット飼育可(規約制限有)

ローン控除適用 価格 **4,380** 万円



【不動産の概要】●所在地/西宮市西平町●専有面積(壁芯)/90.29㎡(約27.31坪)●バルコニー/約14.75㎡●構造/鉄筋コンクリート造地上5階建地下1階建/2階部分●間取り/3LDK●土地の権利/所有権●築年月/2007年(平成19年)9月●用途地域/第一種中高層住居専用地域●月額管理費/15,080円●月額修繕積立金/18,060円●管理形態/全部委託(管理人日勤)●現況/空き家●引渡し/相談●※駐車場管理費2,390円/月、駐車場積立金2,860円/月、ホームセキュリティ費1,523円/月、自治会費100円/月が別途必要となります。●仲介

28204-066726

不動産総合企業  
日住サービスだからできる

弊社は37営業所全てに売買・賃貸担当者が在籍  
売買・賃貸どちらのご相談もお受け致します



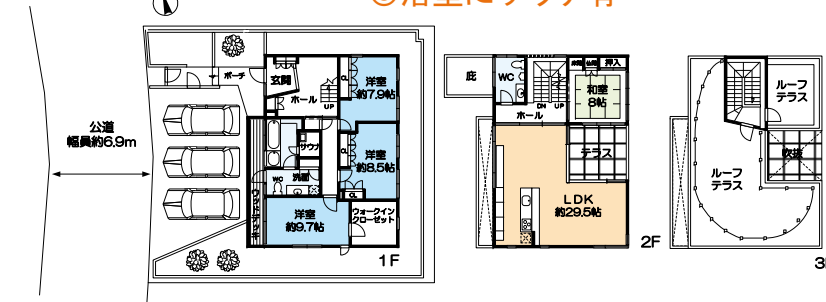
売却 or 賃貸  
W 査定

不動産のご売却・賃貸のご相談承ります!  
売却査定と賃貸査定を同時に行う  
『ダブル査定』が大変好評を  
いただいております  
査定はもちろん無料です!

不動産に最適な判断をするには、多くの選択肢の検討や知識が必要で  
売却にするのか賃貸にするのかも、その選択肢の一つです  
日住サービスでは、お客様のご都合に合わせて選択をしていただけるよう  
各分野の専門家と連携し、きめ細かくサポートさせていただきます  
下記営業所までお気軽にご連絡ください

阪急「夙川」駅 バス乗車15分「鷺林寺南口」バス停から 徒歩3分  
一戸建 / 鷺林寺南町

ローン減税適用 価格 **5,980** 万円



- ◎屋根付カーポート3台駐車可
- ◎デザイナーズ住宅(オール電化)
- ◎屋上にはルーフトラス
- ◎敷地面積約83.37坪
- ◎玄関・LDKは大理石貼り
- ◎LDK・浴室・洗面室に床暖房
- ◎浴室にサウナ有

【不動産の概要】●所在地/西宮市鷺林寺南町●土地面積(公簿)/275.61㎡(約83.37坪)●建物面積/180.24㎡(約54.52坪)●構造/鉄骨造2階建●間取り/4LDK●土地の権利/所有権●築年月/2002年(平成14年)4月●私道負担/無●接道/北西側・幅員約6.9m公道に間口約15.9m接面●地目/宅地●地勢/平坦●用途地域/第一種低層住居専用地域●建ぺい率/40%●容積率/100%●設備/電気・上水道・下水道●現況/空き家(セカンドハウス使用)●引渡し/相談●仲介

28204-067042

阪急「苦楽園口」駅 徒歩15分  
賃料 **12** 万円 / ステイツ苦楽園  
ガーデンヒルズ



【不動産の概要】●管理費・共益/10,000円●敷金/12万円●礼金/36万円●普通借家/2年●所在地/西宮市大社町●面積/約80㎡●構造/鉄筋コンクリート造地上7階建/7階部分●築年月/1996年(平成8年)3月●管理形態/全部委託(管理人日勤)●火災保険加入要/20,000円(2年間)●保証会社加入要/(保証人有)契約時に賃料・共益費の50%、以後更新料として1万円/年。保証人無しの場合や賃料、共益費以外に月額支払額が発生する場合、保証料は変動します。●現況/居住中●入居予定日/2018年4月上旬●仲介

28204A028321

阪急「苦楽園口」駅 徒歩14分  
賃料 **19** 万円 / エアフォレスト  
一番町



【不動産の概要】●敷金/1ヶ月●礼金/3ヶ月●普通借家/2年●所在地/西宮市苦楽園一番町●面積/約107.27㎡●構造/鉄筋コンクリート造地上3階建地下1階建/3階部分●築年月/2008年(平成20年)12月●管理形態/全部委託(管理人日勤)●火災保険加入要/22,000円(2年間)●保証会社加入要/(保証人有)契約時に95,000円、以降1年毎に1万円。保証人無しの場合契約時に190,000円。賃料・共益費以外に月額支払額が発生する場合、保証料は変動します。●現況/空き家●入居予定日/2018年3月中旬●仲介

28204A028088