

不動産のご売却、賃貸のご相談を承ります。査定は無料です。

Japan Living Service

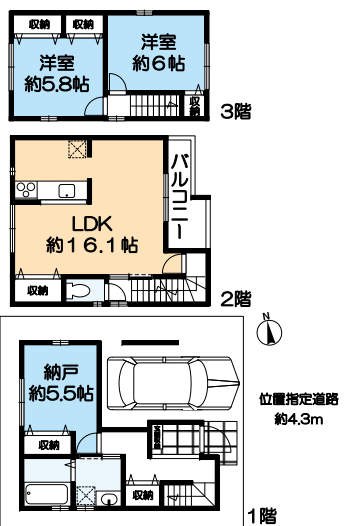
J R「甲子園口」駅 徒歩17分
新築一戸建 / **日野町**



ローン減税適用
フラット35適合

価格 **3,980** 万円

- ◎フラット35S対応
- ◎全室ペアガラス
- ◎浴室は1616サイズ
- ◎LDKに床暖房あり
- ◎スーパー万代まで約750m



【不動産の概要】 ●所在地/西宮市日野町 ●土地面積(公簿)/60.06㎡(約18.16坪) 別私道223.58㎡のうち持分9分の1 ●建物面積/95.27㎡(約28.81坪) ●構造/木造3階建 ●間取り/2LDK+納戸 ●土地の権利/所有権 ●築年月/2018年(平成30年)2月完成予定 ●接道/東側・幅員約4.3m 私道に間口約7m 接面(位置指定有) ●地目/宅地 ●地勢/平坦 ●用途地域/第一種中高層住居専用地域 ●建ぺい率/60% ●容積率/200% ●設備/電気・都市ガス・上水道・下水道 ●現況/未完成 ●引渡し/相談 ●建築確認/第JA-20512A号 ※上記建物面積には、車庫部分10.66㎡が含まれております。 ●仲介

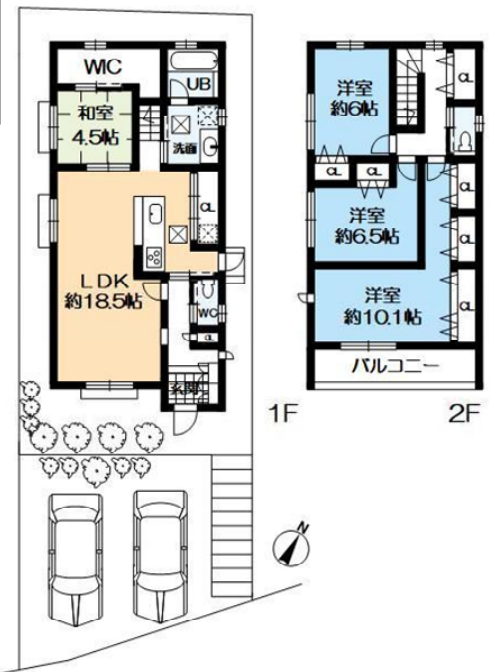
28204-066528

阪急「苦楽園口」駅 徒歩9分
新築一戸建 / **奥畑**

ローン減税適用
フラット35適合

価格 **6,460** 万円

- ◎デザイナーズ住宅◎敷地約48.6坪
- ◎浴室1616(カワック付)
- ◎24号給湯器(エコジョーズ)
- ◎全室Low-eガラス採用◎フラット35SA対応
- ◎建物20年保証・地盤10年保証



【不動産の概要】 ●所在地/西宮市奥畑 ●土地面積(公簿)/160.68㎡(約48.6坪) ●建物面積/125.88㎡(約38.07坪) ●構造/木造2階建 ●間取り/4LDK ●土地の権利/所有権 ●築年月/2018年(平成30年)3月完成予定 ●私道負担/無 ●接道/南側・幅員約7.9m 公道に間口約8m 接面 ●地目/宅地 ●法令上の制限/第3種風致地区/宅地造成規制法区域 ●用途地域/第一種低層住居専用地域 ●建ぺい率/40% ●容積率/100% ●設備/電気・都市ガス・上水道 ●現況/未完成 ●引渡し/2018年3月中旬 ●建築確認/BVJ-EHM17-10-0664号 ●仲介

28204-066581

売却

安全 確実な取引

不動産に関し最適の判断をするには、多くの選択肢の検討や知識が必要です。売却をするか賃貸にするかもその選択肢の一つです。日住サービスでは、お客様に最善の選択をして頂けるよう各分野の専門家と連携し、安全、確実な不動産取引を全力でサポートさせていただきます。



ダブル査定

創業42年の信頼と実績

賃貸

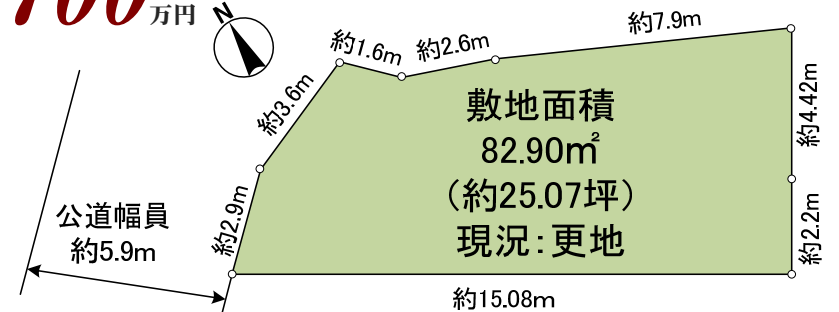
弊社では、売却査定と、賃料査定を同時にする「ダブル査定」が大変好評を頂いております。査定は無料でさせていただきます。下記フリーダイヤルにお気軽にお問い合わせください。

賃貸不動産
大募集

阪急「甲陽園」駅 徒歩4分
建築条件付 / **土地** / **神園町**

- ◎阪急オアシス約250m
- ◎いかりスーパー約300m
- ◎甲陽園小学校約610m
- ◎甲陽幼稚園約500m

価格 **2,700** 万円



【不動産の概要】 ●所在地/西宮市神園町 ●面積(公簿)/82.9㎡(約25.07坪) ●土地の権利/所有権 ●私道負担/無 ●接道/北西側・幅員約5.9m 公道に間口約6.5m 接面 ●地目/宅地 ●用途地域/第二種低層住居専用地域 ●建ぺい率/60% ●容積率/150% ●建築条件/付き (※この土地は、土地売買契約締結後3ヶ月以内に売主と建物の建築請負契約を締結することを条件に販売します。この期間内に建築請負契約を締結されなかった場合は、土地売買契約は白紙となり、受領した手付金等の土地代金は全てお返し致します。) ●設備/都市ガス・上水道・下水道 ●現況/更地 ●引渡し/相談 ●仲介

28204-064700