

オープンハウス開催 1月14日(日) 午後1:00~午後4:00

ファミリーグラン 苦楽園 201号室

阪急「苦楽園口」駅 徒歩12分

- 南西角部屋で陽当り良好
- 平成29年10月室内改装済

- キッチン、浴室、トイレ、洗面台交換
- 全室壁、天井クロス張替・CF張替・建具交換
- 全室フローリング張替・和室を洋室約7.4帖に変更 等

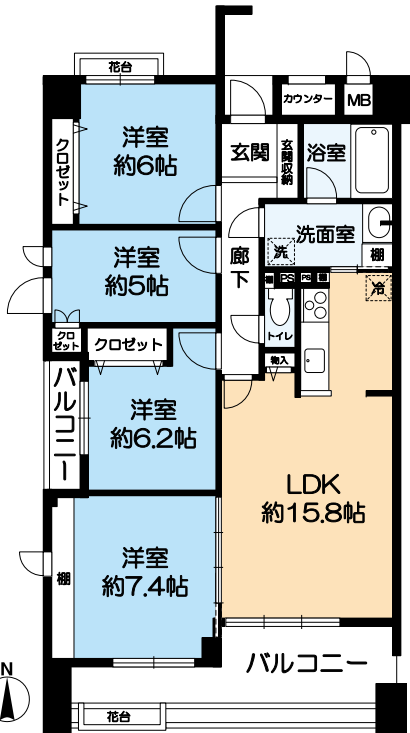
ローン減税適用

価格 **4,180** 万円

ご来場プレゼント

オープンハウス会場にて、アンケートにご回答の方に「クオカード1,000円分」をプレゼントいたします。※なくなり次第終了します。

※アンケートの回答は一世帯、1回限り。
※20歳未満の方はご遠慮ください。
※プレゼントは数に限りがありますので、品切れの際はご容赦ください。



※現地までの道順がわかりにくい場合は、フリーダイヤルにてお問い合わせ下さいませ。

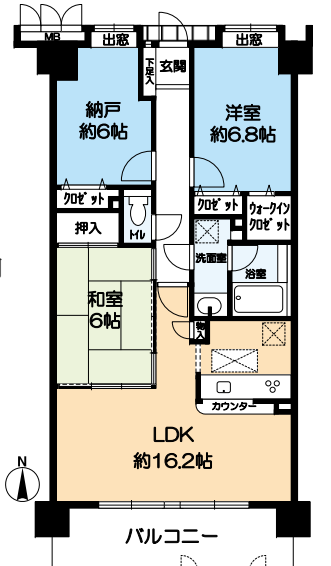
【不動産の概要】 ●専有面積(壁芯) / 89.38㎡(約27.03坪) ●バルコニー / 約15.13㎡ ●構造 / 鉄筋コンクリート造地上6階建地下1階建 / 2階部分 ●間取り / 4LDK ●土地の権利 / 所有権 ●築年月 / 1997年(平成9年)3月 ●用途地域 / 第一種中高層住居専用地域 ●月額管理費 / 13,900円 ●月額修繕積立金 / 20,550円 ●管理形態 / 全部委託(管理人日勤) ●現況 / 空き家 ●引渡し / 相談 ●仲介 ●28204-066301

阪急「甲陽園」駅 徒歩13分
マンション / 藤和甲陽園東山ホームズ

- ◎南向きにつき陽当り良好
- ◎ペット飼育可(規約制限有)
- ◎浴室は1418サイズ
- ◎各居室6帖以上あり

ローン減税適用

価格 **2,080** 万円



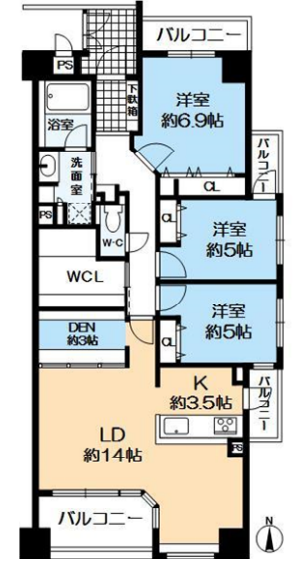
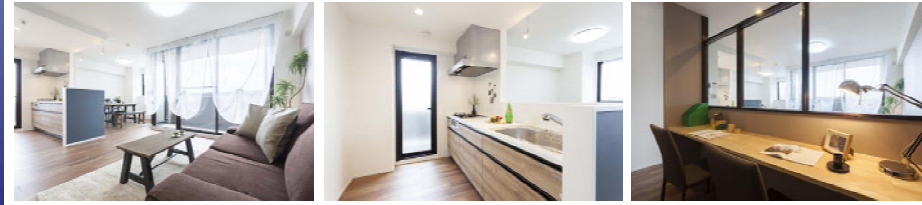
【不動産の概要】 ●所在地 / 西宮市甲陽園東山町 ●専有面積(壁芯) / 75.52㎡(約22.84坪) ●バルコニー / 約11.52㎡ ●構造 / 鉄筋コンクリート造地上6階建 / 2階部分 ●間取り / 2LDK+納戸 ●土地の権利 / 所有権 ●築年月 / 1998年(平成10年)2月 ●用途地域 / 第一種中高層住居専用地域 ●月額管理費 / 12,600円 ●月額修繕積立金 / 12,838円 ●管理形態 / 全部委託(管理人日勤) ●現況 / 空き家 ●引渡し / 相談 ●仲介 ●28204-066516

阪急「苦楽園口」駅 徒歩14分
マンション / 榎之池町アーバンライフ

- 東南角住戸
- ペット飼育可(規約制限有)
- 平成29年9月室内改装済

ローン減税適用

価格 **4,180** 万円



【不動産の概要】 ●所在地 / 西宮市榎之池町 ●専有面積(壁芯) / 87.66㎡(約26.51坪) ●バルコニー / 約13.9㎡ ●構造 / 鉄筋コンクリート造地上7階建 / 3階部分 ●間取り / 3LDK+DENコーナー+WCL ●土地の権利 / 所有権 ●築年月 / 1997年(平成9年)12月 ●用途地域 / 第一種中高層住居専用地域 ●月額管理費 / 14,910円 ●月額修繕積立金 / 13,150円 ●管理形態 / 全部委託(管理人日勤) ●現況 / 空き家 ●引渡し / 相談 ●仲介 ●28204-066210

