

# 不動産のご売却、賃貸のご相談を承ります。査定は無料です。

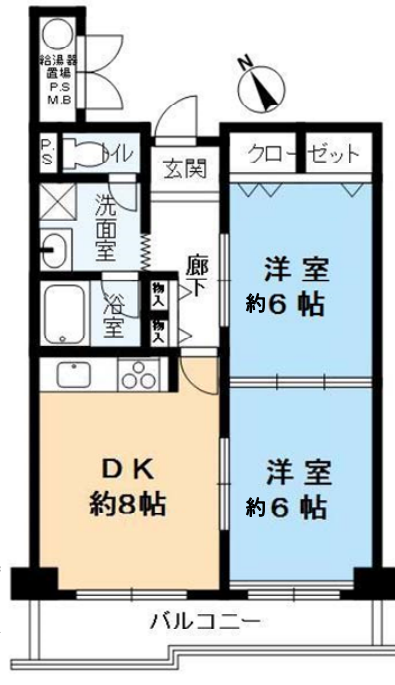
## 阪急「逆瀬川」駅 バス乗車7分「小浜一丁目」バス停から 徒歩1分 マンション/サンハイツ宝塚

初  
告

価格 **1,198** 万円

◆平成30年11月 リフォーム完了予定◆

- システムキッチン交換
- ユニットバス交換、トイレ交換
- 洗面化粧台、給湯器交換
- 全室天井、壁クロス貼替
- DK、洋室フローリング貼替



【不動産の概要】●所在地/宝塚市小浜2丁目●専有面積(壁芯)/52.35㎡(約15.83坪)●バルコニー/約7.95㎡●構造/鉄骨鉄筋コンクリート造地上11階建/5階部分●間取り/2DK●土地の権利/所有権●敷地総面積/9371.12㎡(約2834坪)、持ち分:1669873分の5020●築年月/1984年(昭和59年)11月●用途地域/第一種住居地域、準工業地域●月額管理費/4,090円●月額修繕積立金/5,230円●管理形態/全部委託(管理人日勤)●現況/空き家●引渡し/2018年11月下旬以降●仲介 28214-047675

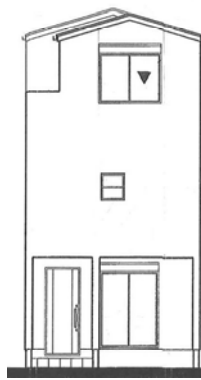
## 阪急「逆瀬川」駅 徒歩13分 新築一戸建 / 福井町

価格 **2,750** 万円

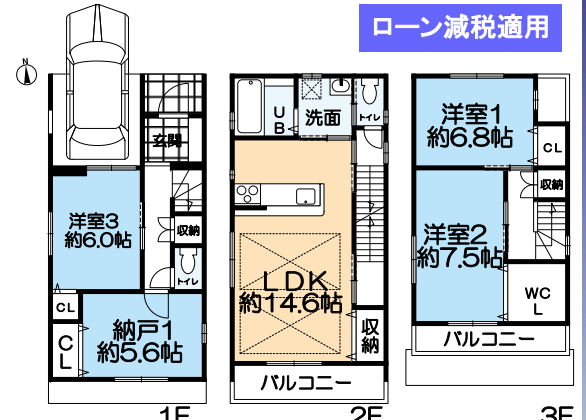
ローン減税適用

3LDK+納戸

- ☆阪急「逆瀬川」駅 徒歩13分
- ☆車庫スペース有り
- ☆福井公園まで約80m
- ☆LD部分床暖房2面有り
- ☆食器洗い乾燥機付き
- ☆ミストサウナ付き
- ☆浴室暖房乾燥機有り
- ☆給湯器(エコジョーズ)



北側立面図(イメージ)



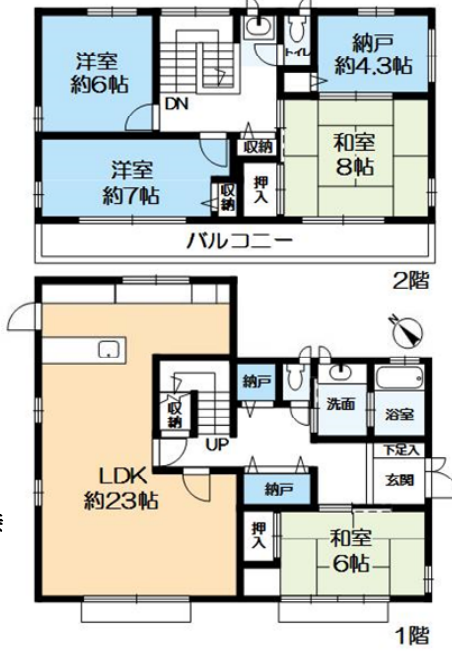
【不動産の概要】●所在地/宝塚市福井町●土地面積(公簿)/66.97㎡(約20.25坪)(別私道約0.7㎡)●建物面積/106.64㎡(約32.25坪)●構造/木造3階建●間取り/3LDK+納戸●土地の権利/所有権●築年月/2018年(平成30年)11月完成予定●接道/北側・幅員約4m公道に間口約5.3m接面●地目/宅地●地勢/平坦●法令上の制限/第2種高度地区●用途地域/第一種中高層住居専用地域●建ぺい率/60%●容積率/160%●設備/電気・都市ガス・上水道・下水道●現況/未完成●引渡し/相談●建築確認/H30-00646号●仲介 28214-047548

## 阪急「逆瀬川」駅 徒歩14分 一戸建 / 野上4丁目

新  
価格

価格 **3,590** 万円

- 閑静な住宅街♪
- 角地(三方向)♪
- 敷地有効面積約63.6坪♪
- セキスイハイム施工のお家♪
- 2台駐車可♪



【不動産の概要】●所在地/宝塚市野上4丁目●土地面積(公簿)/269.54㎡(約81.53坪)(含私道59㎡)●建物面積/138.31㎡(約41.83坪)●構造/軽量鉄骨造2階建●間取り/4LDK+納戸●土地の権利/所有権●築年月/1993年(平成5年)3月●接道/北東側・幅員約4m私道に間口約14.9m接面(位置指定無)/南東側・幅員約3.9m公道に間口約12.2m接面(位置指定無)/南西側・幅員約3.7m私道に間口約14.6m接面(位置指定無)●地目/宅地●地勢/平坦●法令上の制限/第1種高度地区/宅地造成規制法区域●用途地域/第一種低層住居専用地域●建ぺい率/50%●容積率/100%●現況/空き家●引渡し/相談●仲介 28214-047457

阪急「仁川」駅 徒歩5分

賃料 **14.8** 万円 / 鹿塩2丁目

- 平成26年3月築♪
- カースペース2台分(車種制限あり)♪
- 対面式システムキッチン♪



【不動産の概要】●共益費/賃料に含む●敷金/14.8万円●礼金/29.6万円●普通借家/2年●所在地/宝塚市鹿塩2丁目●面積/建物約85.28㎡●構造/木造2階建●築年月/2014年(平成26年)3月●火災保険加入要/20,000円(2年間)●保証会社加入要/(保証人有)契約時に5.8万円、以降1年毎に1万円。保証人無しの場合や賃料以外に月額支払額が発生する場合は、保証料は変動します。●設備/対面式システムキッチン・TVモニター付インターホン・エアコン●現況/空き家●入居予定日/即時●仲介 28214A009753

阪急「逆瀬川」駅 徒歩5分

賃料 **9.8** 万円 / セラ逆瀬川

- 阪急「逆瀬川」駅徒歩5分
- 南東角部屋♪
- 陽当り・眺望良好♪
- 対面式システムキッチン
- オートロック・宅配ボックス



【不動産の概要】●管理費・共益/14,000円●敷金/9.8万円●礼金/19.6万円●定期借家/8年●所在地/宝塚市野上1丁目●面積/約82.05㎡●構造/鉄筋コンクリート造地上3階建地下1階建/3階部分●築年月/1998年(平成10年)3月●月額駐車場/10,000円(10月8日空有)●管理形態/全部委託(管理人日勤)●火災保険加入要/20,000円(2年間)●保証会社加入要/(保証人有)契約時に4.8万円、以降1年毎に1万円。保証人無しの場合や賃料、共益費以外に月額支払額が発生する場合は、保証料は変動します。●設備/対面式システムキッチン・浴室乾燥機・オートロック●現況/空き家●入居予定日/即時●検査済証/有●仲介 28214A009606