

1976年創業

不動産の売買・賃貸・リフォーム・管理についてのご相談は日住サービスにお問い合わせ下さい

# 賃貸・売買 同時募集可能です

京阪神37営業所全てに賃貸担当・売買担当が在籍  
日住サービスだから賃貸売買両方について適確にサポートできます

## 賃貸のメリット

- ①継続的に収入が得られる
- ②不動産を所有し続けられる(再び住む事も可能)

## 売買のメリット

- ①まとまったお金が手に入る
- ②お取引は1回きり、その後の手間はございません

1976年創業 不動産の売買・賃貸・リフォーム・管理についてのご相談は日住サービスにお問い合わせ下さい



※画像等はサンプルです

### 【売買の場合】

●土地の権利/所有権●敷地総面積/○○○.○㎡ (約○○坪)●持ち分:○○○分の○○●月額管理費/○○○円●月額修繕積立金/○○○円●引渡し/相談

売買価格 ●●●●●万円

ローン減税適用

○○「○○」駅徒歩○分  
マンション / ○ ○ ○ ○

### 売買・賃貸 同時募集!

【不動産の概要】●所在地/○○○●専有面積(壁芯)/○○㎡(約○○坪)●バルコニー/約○○㎡●構造/鉄筋コンクリート造地上○○階建/○階部分●間取り/4LDK●築年数/○○年(平成○年)○月●用途地域/第一種中高層住居専用地域●管理形態/全部委託(管理人鑑別)●現況/空き家●検査済証/有●仲介

☆平成○年○月:室内クロス貼替、浴室交換



### 【賃貸の場合】

●月額家賃/○○○円●月額管理費・共益費/○○○円●敷金/○○万円●礼金/○○万円●普通借家/2年●火災保険加入要/○○○円(2年間)●保証会社加入要/(保証人有)契約時に○○○円、以降1年毎に○万円。保証人無しの場合や賃料、共益費以外に月額支払額が発生する場合、保証料は変動します。●入居予定日/即時

月額賃料 ●●●●●万円

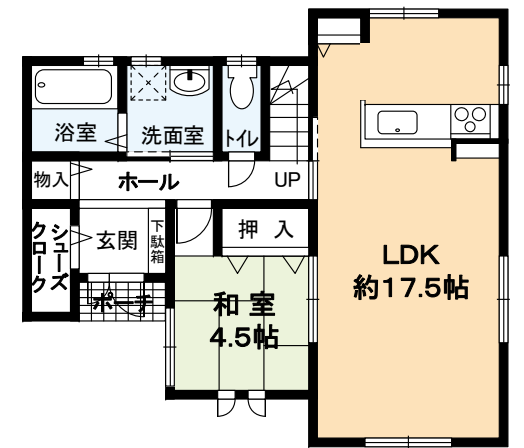
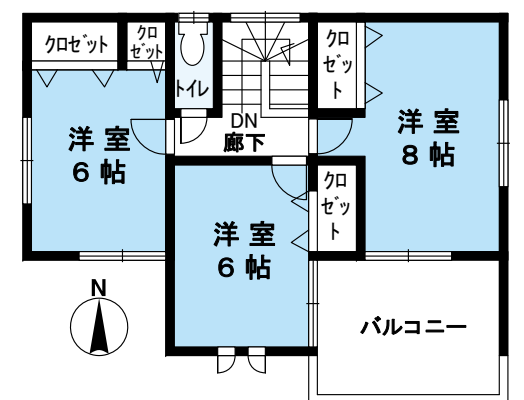
(管理費・共益費込)

阪急「逆瀬川」駅 徒歩8分  
新築一戸建 / 伊子志3丁目

価格 **4,280** 万円

ローン減税適用  
フラット35適合

- ◆阪急今津線「逆瀬川」駅徒歩8分
- ◆有効敷地約41.49坪
- ◆浴室乾燥暖房機付き
- ◆4LDK
- ◆フラット35S利用可能
- ◆カースペース1台分有り



【不動産の概要】●所在地/宝塚市伊子志3丁目●土地面積170.08㎡(約51.44坪)(含私道32.91㎡)●建物面積/102.87㎡(約31.11坪)●構造/木造2階建●間取り/4LDK●土地の権利/所有権●築年月/2018年(平成30年)9月完成予定●接道/南側・幅員約2.6m公道●地目/宅地●地勢/平坦●用途地域/第一種中高層住居専用地域、第一種住居地域●建ぺい率/60%/60%●容積率/160%/160%●設備/電気・都市ガス・上水道・下水道●現況/未完成●引渡し/2018年9月中旬以降●建築確認/第18-0223号●仲介 28214-047400

## ポスティングスタッフ緊急大募集!!

仕事内容: ■ 広告物のポスティング ■ 空家の情報収集  
業務請負: ■ 1枚2円~4円 ■ 別途報奨金制度有り

急募エリア: ● 宝塚南口駅周辺 ● 小林駅周辺

※詳細につきましては下記フリーアクセスまでお問い合わせ下さい。



国土交通大臣免許(12)第2287号(一社)不動産協会会員  
(一社)不動産流通経営協会会員(公社)首都圏不動産公正取引協議会加盟  
株式会社日住サービス  
(本社)〒530-0001 大阪市北区梅田1-11-4-300 大阪駅前第4ビル3階

逆瀬川営業所 所長 平田 靖彦

〒665-0021 宝塚市中州1丁目2番24-102号  
TEL 0797-73-3721 FAX 0797-72-7357  
sakasegawa@nichiju.co.jp  
営業時間: 9:30~18:00 定休日: 火曜日・水曜日



0120-473-721

●掲載の返済例・日住サービス提携ローン(都市銀行の場合)・35年返済・変動金利0.675%(1.8%金利優遇適用)  
いずれの場合にも、お申込み戴きましても個別審査の結果ご利用いただけない場合がございます。住宅ローン借入時には、別途ローン事務手数料 登記料 保証料 契約印紙代等の費用が必要です。別途諸費用要 個別審査有(平成30年7月8日現在)

