

# 不動産のご売却、賃貸のご相談を承ります。査定は無料です。

## 阪急「逆瀬川」駅 徒歩10分 新築一戸建 / 伊子志2丁目

初  
告  
告

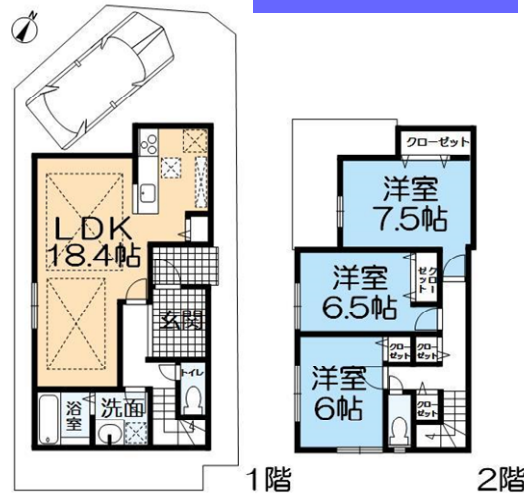


イメージパース

価格 **4,280** 万円

- ☆阪急「逆瀬川」駅徒歩10分
- ☆LDK約18.4帖有り
- ☆末広小学校約40m
- ☆末広公園約40m

【不動産の概要】●所在地/宝塚市伊子志2丁目●土地面積(公簿)/102.46㎡(約30.99坪)別私道8㎡●建物面積/98.55㎡(約29.81坪)●構造/木造スレート葺2階建●間取り/3LDK●土地の権利/所有権●築年月/2018年(平成30年)5月完成予定●接道/北側・幅員約12m公道に間口約13.3m接面/西側・幅員約4.4m公道に間口約5.8m接面●地目/宅地●地勢/平坦●用途地域/第一種中高層住居専用地域●建ぺい率/70%●容積率/200%●設備/都市ガス・上水道・下水道●現況/未完成●引渡し/2018年5月下旬●建築確認/第J I 7-20431●※認定長期優良住宅申請費用(別途108,000円要)●仲介 28214-046645



ローン減税適用

## 阪急「宝塚南口」駅 徒歩4分 マンション / ルネ宝塚南口パレノブル

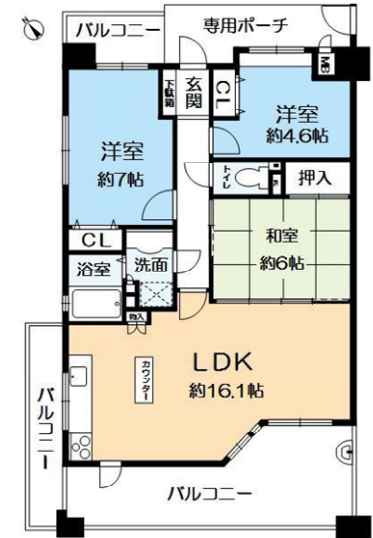
新  
価  
格

価格 **3,298** 万円



- ☆阪急「宝塚南口駅」徒歩4分
- ☆阪急「逆瀬川駅」徒歩7分
- ◆平成29年9月リフォーム済◆
- ・システムキッチン交換
- ・温水洗浄便座交換・畳交換
- ・浴室交換・給湯器交換
- ・フローリング貼替

【不動産の概要】●所在地/宝塚市南口2丁目●専有面積(壁芯)/72.85㎡(約22.03坪)●バルコニー/約27.67㎡●構造/鉄筋コンクリート造地上8階建/3階部分●間取り/3LDK●土地の権利/所有権●敷地総面積/2177.06㎡(約658坪)●持ち分:327898分の7285●築年月/2000年(平成12年)2月●用途地域/第一種中高層住居専用地域●月額管理費/10,490円●月額修繕積立金/13,040円●管理形態/全部委託(管理人日勤)●現況/空き家●引渡し/即時●家具・小物・照明器具付・自治会費年額:1200円●仲介 28214-046897



## 阪急「逆瀬川」駅 徒歩13分 マンション / シティー逆瀬川

価格 **1,799** 万円

- ☆85.80㎡、3LDK
- ☆LDK約22帖有り
- ☆エレベーター有り

- ◆平成29年8月末リフォーム完了済◆
- 全室クロス貼替、CF張替、
- LDK・廊下・洋室×3・収納×3フローリング張替、
- ユニットバス交換、システムキッチン交換、
- 食洗器新設、防水パン新設、
- ウォシュレット付トイレ交換、給湯器交換、
- 建具交換、シューズBOX新設、ダウンライト新設等

【不動産の概要】●所在地/宝塚市伊子志4丁目●専有面積(壁芯)/85.8㎡(約25.95坪)●バルコニー/約10.68㎡●構造/鉄筋コンクリート造地上7階建/4階部分●間取り/3LDK●土地の権利/所有権●敷地総面積/7085.64㎡(約2143坪)●築年月/1974年(昭和49年)11月●用途地域/第一種中高層住居専用地域●月額管理費/13,070円●月額修繕積立金/10,950円●管理形態/全部委託(管理人日勤)●現況/空き家●引渡し/相談●仲介 28214-046567



## 阪急「宝塚南口」駅 徒歩1分 ザ・宝塚タワー

賃料 **18** 万円 / 2LDK 分譲貸マンション



- ★阪急「宝塚南口駅」徒歩1分
- ★武庫川を眺めるロケーションが綺麗です♪
- ★バルコニー広々
- ★コンシェルジュ付

【不動産の概要】●敷金/20万円●礼金/40万円●定期借家/10年●所在地/宝塚市南口2丁目●面積/約81.21㎡●構造/鉄筋コンクリート造地上28階建地下1階建/5階部分●築年月/2012年(平成24年)5月●月額駐車場/16,500円(2月12日空有)●管理形態/全部委託(管理人常駐)●火災保険加入要/20,000円(2年間)●保証会社加入要(会社指定有)/保証人有)契約時に賃料、共益費の合計の50%、以降1年毎に1万円/年。保証人無しの場合や上記以外に月額支払額が発生する場合、保証料は変動します。●現況/居住中●入居予定日/2018年3月下旬●仲介 28214A009563

## 阪急「宝塚」駅 バス乗車10分「すみれが丘1丁目」 バス停から 徒歩2分 ラ・ビスタ宝塚 サウステラス2番館

賃料 **9** 万円 / 3LDK 分譲貸マンション



- ★ペット飼育相談(1匹まで)
- ★ピアノ・楽器相談
- ★南向きバルコニーで陽当たり・通風・眺望良好
- ★すみれ幼稚園まで約200m
- ★すみれが丘小学校まで約300m
- ★御殿山中中学校まで約1000m

【不動産の概要】●敷金/10万円●礼金/40万円●普通借家/2年●所在地/宝塚市すみれが丘1丁目●面積/約79.57㎡●構造/鉄骨鉄筋コンクリート造地上15階建/8階部分●築年月/1990年(平成2年)2月●月額駐車場/7,500円(2月12日空有)●管理形態/全部委託(管理人日勤)●火災保険加入要/20,000円(2年間)●保証会社加入要(会社指定有)/保証人有)契約時に賃料、共益費、駐車場代の合計の50%、以降1年毎に1万円/年。保証人無しの場合や上記以外に月額支払額が発生する場合、保証料は変動します。●現況/空き家●入居予定日/2018年3月上旬●仲介 28214A009586