

# 不動産のご売却、賃貸のご相談を承ります。査定は無料です。

J R「宝塚」駅 徒歩14分  
**マンション/コスモヒルズ宝塚**

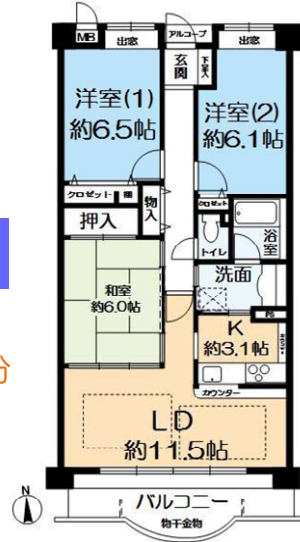
**新価格**

新価格 **1,290** 万円

ローン減税適用



- ◆阪急宝塚線「宝塚駅」徒歩15分
- ◆JR福知山線「宝塚駅」徒歩14分
- ◆リビング・ダイニングに床暖房有
- ◆浴室暖房乾燥機付き
- ◆南向き、日当り・眺望良好
- ◆空き家につき即入居可能



28214-046715

【不動産の概要】●所在地/宝塚市桜ガ丘●専有面積(壁芯)/73.2㎡(約22.14坪)●バルコニー/約9.55㎡●構造/鉄筋コンクリート造地上3階建/2階部分●間取り/3LDK●土地の権利/所有権●敷地総面積/5837.39㎡(約1765坪)持ち分:518910分の7320●築年月/1999年(平成11年)1月●用途地域/第一種低層住居専用地域●月額管理費/8,300円●月額修繕積立金/7,800円●管理形態/全部委託(管理人日勤)●現況/空き家●引渡し/即時●仲介

阪急「逆瀬川」駅 バス乗車7分「逆瀬川1丁目」バス停から 徒歩1分  
**マンション/逆瀬川マンション B棟**

価格 **1,180** 万円

☆専有面積148.54㎡!

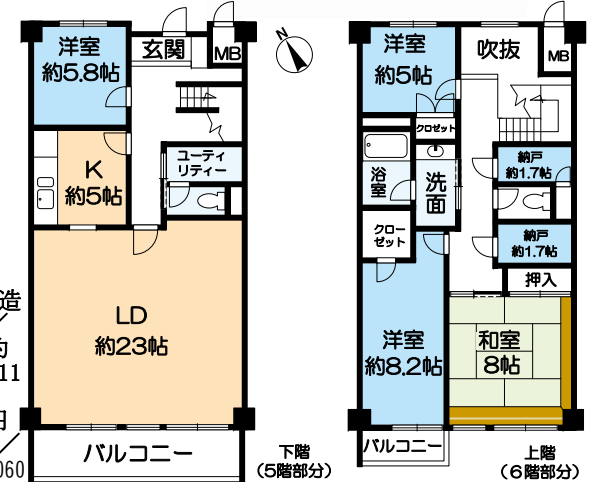
☆平成25年3月改装済!

フローリング貼:LD・洋室

クロス貼替:全居室・トイレ・洗面

畳表替・障子襖貼替 給湯器替

【不動産の概要】●所在地/宝塚市逆瀬川1丁目●専有面積(壁芯)/148.54㎡(約44.93坪)●バルコニー/約13.09㎡●構造/鉄骨鉄筋コンクリート造地上8階建/5・6階部分●間取り/4LDK+納戸●土地の権利/所有権●敷地総面積/9925.69㎡(約3002坪)持ち分:100000分の668●築年月/1974年(昭和49年)11月●用途地域/第一種中高層住居専用地域●月額管理費/17,900円●月額修繕積立金/17,900円●月額駐車場/9,000円●管理形態/全部委託(管理人日勤)●現況/居住中●引渡し/相談●メゾネットタイプ(5階・6階部分)●仲介28214-046060



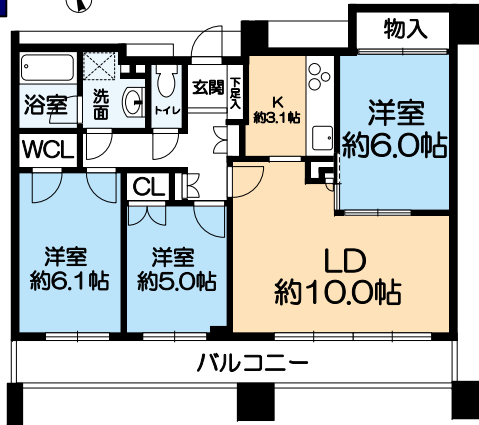
阪急「宝塚南口」駅 徒歩8分  
**マンション/宝塚ガーデンハウス花のみち**

価格 **2,980** 万円

ローン減税適用



- ☆平成29年7月内装済
- ・システムキッチン交換
- ・給湯器交換
- ・洗面化粧台交換
- ・全室クロス貼替
- ・LD、洋室3室、廊下床フローリング貼替 他



28214-046779

【不動産の概要】●所在地/宝塚市武庫川町●専有面積(壁芯)/67.97㎡(約20.56坪)●バルコニー/約17.17㎡●構造/鉄骨鉄筋コンクリート造地上13階建/9階部分●間取り/3LDK●土地の権利/所有権●敷地総面積/639.72㎡(約193坪)持ち分:246428分の6797●築年月/2001年(平成13年)3月●用途地域/商業地域●月額管理費/9,840円●月額修繕積立金/10,910円●管理形態/全部委託(管理人日勤)●現況/空き家●引渡し/即時●仲介

J R「中山寺」駅 徒歩5分  
**賃料 12 万円/中筋1丁目**

4LDK+納戸

貸戸建

- ☆JR「中山寺」駅徒歩5分
- ☆阪急「中山観音」駅徒歩8分
- ☆東南角地、南向きの為、日当り・通風良好
- ☆対面式システムキッチン

【不動産の概要】●敷金/15万円●礼金/30万円●普通借家/2年●所在地/宝塚市中筋1丁目●面積/建物約102.67㎡●構造/木造2階建●築年月/2005年(平成17年)8月●火災保険加入要/22,000円(2年間)●保証会社加入要(保証人有)契約時に48,000万円、以降1年毎に1万円。保証人無しの場合や賃料以外に月額支払額が発生する場合、保証料は変動します。●設備/対面式システムキッチン・TVモニター付インターホン・浴室乾燥機●現況/居住中●入居予定日/2017年12月上旬●1年未満の解約は違約金1ヶ月分要す●仲介 28214A009533

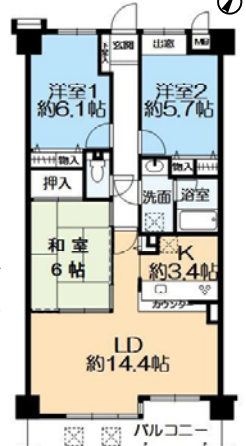


阪急「売布神社」駅 徒歩4分  
**賃料 10.5 万円/藤和シティホームズ宝塚売布**

3LDK 分譲貸マンション

- ☆阪急「売布神社」駅徒歩4分
- ☆分譲賃貸マンション
- ☆システムキッチン・追い焚き機能
- ☆シャープドレッサー・シューズボックス
- ☆南向きバルコニーで日当り良好

【不動産の概要】●管理費・共益/11,000円●敷金/1ヶ月●礼金/2ヶ月●普通借家/2年●所在地/宝塚市売布東の町●面積/約79㎡●構造/鉄筋コンクリート造地上7階建/6階部分●築年月/1996年(平成8年)6月●月額駐車場/7,000円●管理形態/全部委託(管理人日勤)●火災保険加入要●保証会社加入要/契約時に初回保証料48,000円(保証人有)または88,000円(保証人無)。以降1年毎に更新保証料1万円(保証人有、無共)。賃料、共益費、以外に月額支払額が発生する場合は、保証料は変わることがあります。●現況/空き家●入居予定日/即時●仲介



28214A009511