

11月・12月のご相談で 来春までの売却・住みかえを 成功させましょう!

日住サービス

住みかえ応援サポート

- 買取り保証付き仲介システム*1
- 即金買取りシステム*1
- サブリースシステム*1
- 各種無料相談開催
- 住宅設備検査保証サービス*2
- 既存住宅かし保証保険サービス*2 ...etc.
- 現況境界調査サービス*2

*1 市場性勘案 *2 当社規定による

マンションから戸建へ

- 子供が成長し、今のマンションでは手狭に。広い戸建に引っ越したい。
- 庭付きの戸建に住みたい。
- 駅近くで人通りの多いマンションから閑静な住宅街の戸建へ

戸建からマンションへ

- 庭の手入れが大変なのでマンションに住みかえたい。
- 老朽化の気になる戸建から新築のマンションへ引っ越したい。
- 老後のことも考えて、利便性の良いマンションへ住みかえたい。

持ち家から賃貸へ

- 今の持ち家は部屋が余っている。管理も楽な賃貸に住みたい。
- 家を購入したが、転職で転勤のある職種になったので賃貸に変えたい。

使っていない不動産の売却

- 今はもう使っていないセカンドハウスを売却したい。
- 親から相続した土地を売却したい。

お客様にご提供いただいた個人情報は、不動産の売買、仲介、賃貸、管理に関する情報サービスの提供等のために利用いたします。なお、当社の「個人情報保護方針」等、個人情報のお取り扱いにつきましては、ホームページをご参照ください。URL: http://2110.jp/

阪急「逆瀬川」駅 徒歩2分 マンション/ アピア2



新価格 **2,370** 万円

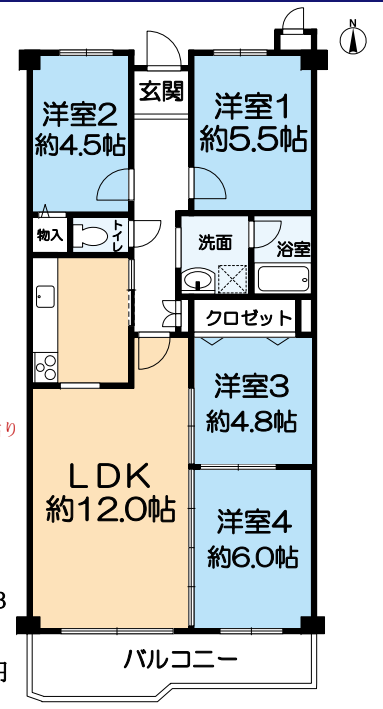
☆阪急「逆瀬川」駅徒歩2分♪
☆陽当り、眺望良好♪

☆平成29年9月リフォーム完了済♪

- 天井・壁クロス張替・玄関土間FT貼り・一部CFシート貼り
- 網戸張替・システムキッチン交換・UB交換・給湯器交換
- 洗面化粧台交換・火災報知器交換・モニターホン交換
- 照明交換・トイレ交換・ハウスクリーニング等

28214-046554

【不動産の概要】●所在地/宝塚市逆瀬川1丁目●専有面積(壁芯)/77.25㎡(約23.36坪)●構造/鉄骨鉄筋コンクリート造地上10階建地下2階建/7階部分●間取り/4LDK●土地の権利/旧借地権(地上権)●借地月額:5,766円、期間:2043年9月27日まで、借地の譲渡・転貸:承諾不要・承諾料0円、借地権の登記:否●敷地総面積/2662.21㎡(約805坪)持分100万分の5598●築年月/1987年(昭和62年)3月●用途地域/商業地域●月額管理費/9,800円●月額修繕積立金/13,200円●管理形態/自主管理●現況/空き家●引渡し/相談●仲介



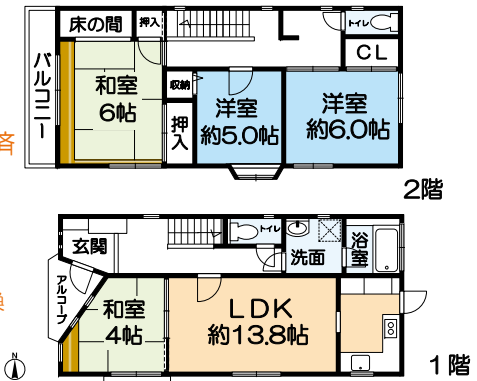
阪急「中山観音」駅 徒歩3分 一戸建/中筋山手1丁目

初
告
告

価格 **3,680** 万円

●平成29年10月リフォーム実施済

- 外壁塗装・給湯器交換
- 全室クロス、フローリング張替
- LDK・廊下・各居室木製巾木張替
- 1F・2F和室畳表替え・1F洗面台交換
- 東側和室→洋室変更・洗濯パン交換
- キッチン水栓、取手、コンロ五徳、グリル交換
- 浴室水栓、シャワーヘッド、鏡交換
- 1F・2Fトイレ交換・玄関タイル貼替



【不動産の概要】●所在地/宝塚市中筋山手1丁目●土地面積(公簿)/101.42㎡(約30.67坪)●建物面積/99.12㎡(約29.98坪)●構造/木造2階建●間取り/4LDK●土地の権利/所有権●築年月/1995年(平成7年)2月●私道負担/無●接道/西側・幅員約8m公道●地目/宅地●法令上の制限/第1種高度地区/宅地造成規制法区域●用途地域/第一種低層住居専用地域●建ぺい率/50%●容積率/100%●設備/都市ガス・上水道・下水道●現況/空き家●引渡し/相談●仲介

28214-046840



●広告有効期限は、平成29年11月19日●掲載物件の概要は、平成29年11月12日現在のもので、万一売却済の場合はご容赦下さい。価格は全て代金総額を表示しております。●弊社は、個人情報保護に関する法令を遵守し、個人情報の適正な取り扱いと保護に努めます。「個人情報保護方針」は弊社ホームページにて、開示しております。●間取図・方位は概略です。現地案内の際にお確かめ下さい。●<仲介>マーク表示物件成約の際には、仲介手数料を申し受けます。仲介手数料には、消費税が課税されます。

逆瀬川営業所 所長: 平田 靖彦
~開設1980年~

フリーダイヤル

0120-473-721

WEB査定 2110.jp 検索

