

阪神「甲子園」駅 徒歩22分
新築一戸建 / 浜甲子園3丁目

価格 **2,780** 万円

ローン減税適用

- ◇2018年12月完成予定♪
- ◇建物面積：87.40㎡
- ◇敷地面積：70.06㎡(公簿)
- ◇リビング・納戸には床暖房
- ◇トイレ2箇所あります♪
- ◇敷地内カーポートあり
- ※1台分 要サイズ確認



【返済例】
 2,780万円借入の場合
 月々約**7.5**万円
 ボーナス払い**無し**

【不動産の概要】
 ●所在地/西宮市浜甲子園3丁目
 ●土地面積(公簿)/70.06㎡(約21.19坪)
 ●建物面積/87.40㎡(約26.43坪) ●構造/木造3階建 ●間取り/2LDK+納戸 ●土地の権利/所有権
 ●築年月/2018年(平成30年)12月完成予定 ●私道負担/無
 ●接道/北東側・幅員約26m公道に間口約2m接面 ●用途地域/第一種中高層住居専用地域
 ●建ぺい率/60% ●容積率/200% ●設備/電気・都市ガス・上水道・下水道 ●現況/未完成
 ●引渡し/2018年12月下旬 ●建築確認/平成30年第J18-00303号 ●仲介

阪神「鳴尾」駅 徒歩5分
新築一戸建 / 鳴尾町1丁目

1号地

ローン減税適用 フラット35適合



- ◎阪神鳴尾駅徒歩5分
- ◎【フラット35s】利用可
- ◎宅配ボックス標準装備
- ◎スマートコントロールキー装備
- ◎ハイルーフ車駐車可能♪

価格 **4,580** 万円



【不動産の概要】 ●所在地/西宮市鳴尾町1丁目 ●土地面積(公簿)/66.07㎡(約19.98坪) 別私道7.13㎡
 ●建物面積/116.63㎡(約35.28坪) ●構造/木造3階建 ●間取り/4LDK ●土地の権利/所有権
 ●築年月/2018年(平成30年)10月完成予定 ●接道/南西側・幅員約11m公道/南東側・幅員約3.2m私道
 ●地目/宅地 ●地勢/平坦 ●用途地域/近隣商業地域 ●建ぺい率/80% ●容積率/300%
 ●設備/電気・都市ガス・上水道・下水道 ●現況/未完成 ●引渡し/相談
 ●建築確認/第トラス18-0371号(平成30年6月7日)
 ◇照明器具は別途注文となります。◇CATVはお客様負担となります。
 ◇外構工事については、売主標準仕様となります(オープン外構)。 ●仲介

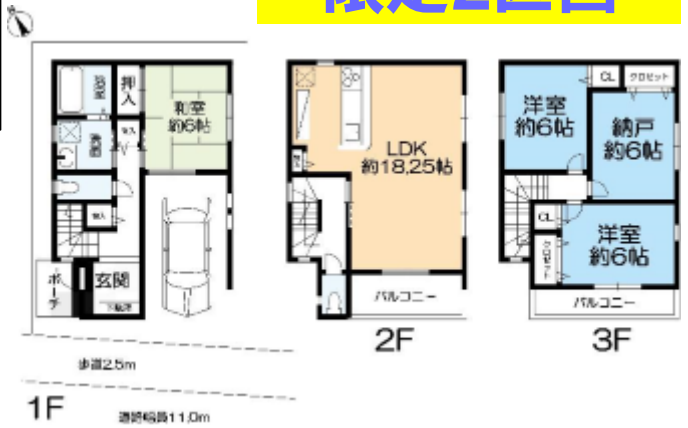
**新築一戸建
 限定2区画**

阪神「鳴尾」駅 徒歩5分
新築一戸建 / 鳴尾町1丁目

ローン減税適用 フラット35適合 **2号地**

- ◎阪神鳴尾駅徒歩5分 ◎【フラット35s】利用可
- ◎宅配ボックス標準装備
- ◎スマートコントロールキー装備
- ◎ハイルーフ車駐車可能

価格 **4,480** 万円



【不動産の概要】 ●所在地/西宮市鳴尾町1丁目 ●土地面積(公簿)/63.10㎡(約19.08坪)
 ●建物面積/113.80㎡(約34.42坪) ●構造/木造3階建 ●間取り/3LDK+納戸 ●土地の権利/所有権
 ●築年月/2018年(平成30年)10月完成予定 ●私道負担/無 ●接道/南西側・幅員約11m公道 ●地目/宅地
 ●地勢/平坦 ●用途地域/近隣商業地域 ●建ぺい率/80% ●容積率/300% ●設備/電気・都市ガス・上水道・下水道
 ●現況/未完成 ●引渡し/相談 ●建築確認/第トラス18-0372号(平成30年6月7日)
 ◇照明器具は別途注文となります。◇CATVはお客様負担となります。
 ◇外構工事については、売主標準仕様となります(オープン外構)。 ●仲介



●広告有効期限は、平成30年10月14日 ●掲載の不動産の概要は、平成30年10月7日現在のものです。万一成約済の場合はご容赦下さい。売買不動産の価格は全て代金総額を表示しております。●弊社は、個人情報保護に関する法令を遵守し、個人情報の適正な取り扱いと保護に努めます。『個人情報保護方針』は弊社ホームページにて、開示しております。●間取図・方位は概略です。現地案内の際にお確かめ下さい。●<仲介>マーク表示の不動産のご成約の際には、仲介手数料を申し受けます。仲介手数料には、消費税が課税されます。帖数は約表示です。坪表示は1㎡=0.3025坪で換算した約表示です。

甲子園口営業所 担当:長谷川 太一
 ~開設1984年~ WEB 2110.jp 検索

フリーアクセス **0120-659-451**

国土交通大臣免許(12)第2287号(一社)不動産協会会員(一社)
 不動産流通経営協会会員(公社)首都圏不動産公正取引協議会加盟
 株式会社日住サービス(本社)〒530-0001 大阪市北区梅田1-11-4-300 大阪駅前第4ビル3階
 営業時間:9:30~18:00 定休日:火曜日・水曜日

〒663-8112 西宮市甲子園口北町19-7 掲載の返済例・日住サービス提携ローン・みずほ銀行の場合・35年返済・変動金利型0.675%(1.8%金利優遇適用)(年取300万円以上)いずれの場合にも、お申込み戴きましても個別審査の結果ご利用いただけない場合がございます。住宅ローン入時には、別途ローン事務手数料 登記料 保証料 契約印紙代等の費用が必要です。別途諸費用要 個別審査有(平成30年10月7日現在)

