

不動産のご売却、賃貸のご相談を承ります。査定は無料です。

Japan Living Service

阪急「門戸厄神」駅 徒歩3分
ルネ門戸南棟



- 阪急今津線門戸厄神駅徒歩約3分
- 南向きの5階部分 陽当たり良好
- オートロック ■ 専有面積約71㎡
- LDK約16.5帖

★担当者からのコメント★

門戸厄神駅徒歩3分の場所にあるとても便利なマンションです。南向き5階部分で陽当たり良好です。前面棟もないので風もよく通ります。

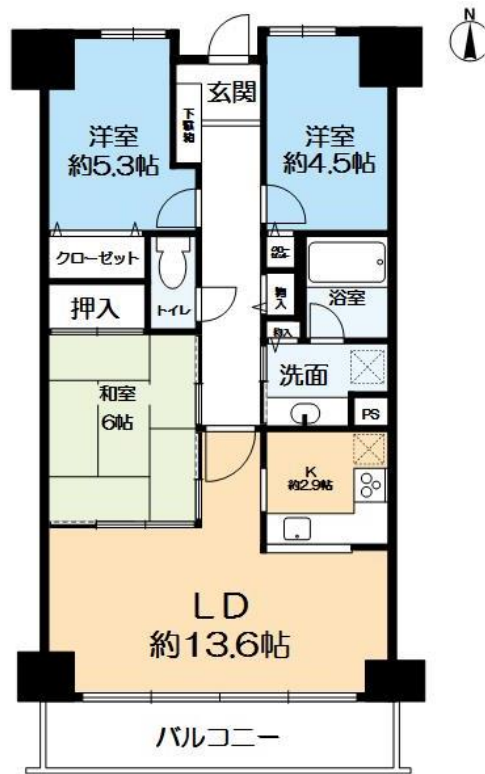
浴室乾燥機も付いています。オートロックで安心、安全です。日曜日も管理人さんがマンションに駐在していますので管理もしっかりしています。マンションの駐車場は使いやすい平面駐車場です。

【不動産の概要】

- 所在地/西宮市門戸荘 ● 専有面積(壁芯)/約71.75㎡ ● バルコニー/約10.44㎡
- 構造/鉄骨鉄筋コンクリート造地上7階建/5階部分 ● 間取り/3LDK ● 土地の権利/所有権
- 敷地総面積/5,018.95㎡ 持分: 1441940分の7175 ● 築年月/1997年(平成9年)10月
- 用途地域/第一種中高層住居専用地域
- 月額管理費/10,050円 ● 月額修繕積立金/8,250円 ● 管理形態/全部委託(管理人日勤) ● 現況/居住中
- 引渡し/相談 ● 仲介

価格
3,480 万円

ローン減税適用



阪急「甲東園」駅 徒歩10分
段上町3丁目



新築一戸建

- 阪急「甲東園」駅徒歩10分
- 約21.5帖のゆったりした広さが魅力のLDK
- 家族の会話が弾むカウンターキッチン
- 段上西小学校まで約430m

【不動産の概要】 ● 所在地/西宮市段上町3丁目 ● 土地面積(公簿)/93.05㎡(約28.14坪) ● 別私道10.79㎡ ● 建物面積/104.33㎡(約31.55坪) ● 構造/木造3階建 ● 間取り/4LDK ● 土地の権利/所有権 ● 築年月/2018年(平成30年)8月 ● 接道/南側・幅員約4.5m私道に間口約2m接面(位置指定有) ● 地目/宅地 ● 地勢/平坦 ● 用途地域/第一種中高層住居専用地域 ● 建ぺい率/60% ● 容積率/150% ● 設備/電気・都市ガス・上水道・下水道 ● 現況/空き家 ● 引渡し/相談 ● 仲介

価格
4,780 万円



阪急「西宮北口」駅 徒歩2分
賃料 **7.6** 万円 / メヌエットK



- 阪急西宮北口駅まで徒歩2分
- 宅配ボックス・エレベーター
- 浴室・トイレ・洗面台 3点セパレート
- 屋内駐輪場につき

【不動産の概要】 ● 管理費・共益/6,000円 ● 敷金/10万円 ● 礼金/25万円 ● 普通借家/2年 ● 所在地/西宮市南昭和町 ● 面積/約30.72㎡ ● 構造/鉄筋コンクリート造地上5階建/4階部分 ● 築年月/2011年(平成23年)11月 ● 火災保険加入要 ● 保証会社加入要(会社指定有)/保証人有)契約時に賃料、共益費の合計の50%【最低保証料2万円】、以降1年毎に1万円。保証人無しの場合や上記以外に月額支払額が発生する場合、保証料は変動します。 ● 設備/システムキッチン・TVモニター付インターホン・オートロック(カメラ付) ● 現況/居住中 ● 入居予定日/2018年10月下旬 ● 仲介

阪急「門戸厄神」駅 徒歩14分
賃料 **14** 万円 / 愛宕山



- ☆ 普通車2台並列駐車できます！ ☆ 段差も少なく老若男女住みやすい構造になっています！ ☆ 屋外でのペット飼育できます！
- ☆ 南向き！陽当り・通風良好！！ ☆ 約6帖納戸、約2.3帖納戸
- クローゼット2カ所、物入3カ所！

【不動産の概要】 ● 敷金/28万円 ● 礼金/28万円 ● 普通借家/2年 ● 所在地/西宮市愛宕山 ● 面積/建物約130.41㎡ ● 構造/木造スレート葺2階建 ● 築年月/1998年(平成10年)6月 ● 火災保険加入要 ● 保証会社加入要(保証人有)契約時に5.8万円、以降1年毎に1万円。保証人無しの場合や賃料以外に月額支払額が発生する場合、保証料は変動します。 ● 設備/システムキッチン・TVモニター付インターホン ● 現況/空き家 ● 入居予定日/即時 ● エアコンは設備保証無しです。浄水器は使用不可です。 ● 仲介