

日住サービスが ご提案いたします!

空き家の 今後について	転勤で 家をどうするか
良い条件で 売りたい・貸したい	有効活用したい
同居について	住みかえについて
相場が知りたい	税金について
相続不動産について	

不動産のことなら、私たちにお任せください。

相談受付中!

相談無料・秘密厳守

即買取り
(市場性助案)

買取り保証付仲介
(市場性助案)

(個人情報のお取り扱いについて)ご提供いただきました個人情報は、不動産情報及び関連サービスを提供するために利用させていただきます。尚、ご本人様からのお申し出がございましたら、サービス提供を停止致します。詳しくは弊社ホームページ「個人情報保護方針」をご覧ください。

日住サービス 西宮営業所
Japan Living Service ~開設1977年~

〒662-0832 西宮市甲風園1-10-11 TEL0798-64-1701 FAX0798-67-3343

営業時間:9:30~18:00 定休日:水曜日

国土交通大臣免許(12)第2287号

(一社)不動産協会会員(一社)不動産流通経営協会会員(公社)首都圏不動産公正取引協議会加盟

株式会社日住サービス(本社)〒530-0001 大阪市北区梅田1-11-4-300 大阪駅前第4ビル3階

所長 津山 明弘
担当 高寺 聖二

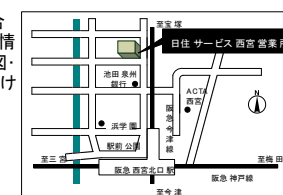
フリーアクセス **0120-481-701**

nisinomiya@nichiju.co.jp WEB査定 2110.jp



●広告有効期限は、平成30年7月15日●掲載物件の概要は、平成30年7月9日現在のものです。万一売却済の場合はご容赦下さい。価格は全て代金総額を表示しております。●弊社は、個人情報保護に関する法令を遵守し、個人情報の適正な取り扱いと保護に努めます。「個人情報保護方針」は弊社ホームページにて、開示しております。●間取図・方位は概略です。現地案内の際にお確かめ下さい。●<仲介>マーク表示物件成約の際には、仲介手数料を申し受けます。仲介手数料には、消費税が課税されます。

掲載の返済例・日住サービス提携ローン・都市銀行の場合・35年返済・変動金利型0.675%(1.8%金利優遇適用)お申込み戴きましても個別審査の結果ご利用いただけない場合がございます。住宅ローン借入時には、別途ローン事務手数料 登記料 保証料 契約印紙代等の費用が必要です。別途諸費用要 個別審査有(平成30年7月9日現在)



阪急「甲東園」駅 徒歩9分 マンション / アールヴェール上甲東園

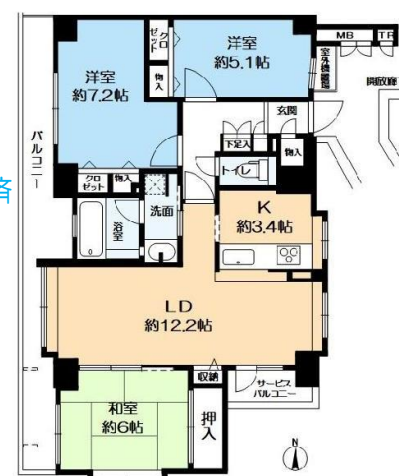


ローン減税適用

◎阪急「甲東園」駅より徒歩9分
◎平成30年5月、ゆすりんゴ 済~設備~
オートロック、食洗器、2面バルコニー
各居室に収納あり、
エントランス口3ヶ所あり
トランクルームあり

【不動産の概要】
●所在地/西宮市上甲東園4丁目●専有面積(壁芯)/75.44㎡(約22.82坪)
●バルコニー/約13.31㎡●構造/鉄筋コンクリート造地上7階建/3階部分●間取り/3LDK
●土地の権利/所有権●敷地総面積/2310.48㎡(約698坪)、持ち分:366141分の7544
●築年月/2000年(平成12年)8月●用途地域/第二種低層住居専用地域●月額管理費/13,550円
●月額修繕積立金/4,600円●月額駐車場/12,000円(7月9日空有)●管理形態/全部委託(管理人日勤)
●現況/空き家●引渡し/即時●トランクルーム0.16㎡●仲介

価格 **3,500** 万円



阪急「仁川」駅 徒歩15分 新築一戸建 / 段上町6丁目



◎南側道路に面し
◎陽当たり良好
◎南西角地
◎土地約28.9坪、
建物約31.5坪
◎家族の会話が弾む
カウンターキッチン

【不動産の概要】
●所在地/西宮市段上町6丁目●土地面積(公簿)/95.82㎡(約28.98坪)別私道約31.5㎡
●建物面積/104.33㎡(約31.55坪)●構造/木造2階建●間取り/4LDK●土地の権利/所有権
●築年月/2018年(平成30年)7月完成予定●接道/南側・幅員約4.5m私道(位置指定有)/西側・幅員約6m公道
●地目/宅地●地勢/平坦●用途地域/第一種中高層住居専用地域●建ぺい率/60%●容積率/200%●設備/電気・都市ガス・上水道・下水道●現況/未完成●引渡し/2018年8月上旬●建築確認/第BVJ-EKB18-10-0199号●1号地。道路負担155.79㎡X1/5。35年間の長期保証可能(点検及び指定の有償工事を受けて頂きます)主要設備:浴室乾燥機、カラーTVモニター付インターホン、LOE-e複層ガラス、スマートドアピタットKey【周辺環境】段上小学校350m(徒歩約5分)、段上幼稚園約430m(徒歩約6分)、コープ約980m(徒歩約13分)、甲陵中学校約1320m●仲介

価格 **4,780** 万円

