

不動産のご売却、賃貸のご相談を承ります。査定は無料です。

Japan Living Service

JR「甲子園口」駅 徒歩17分
新築一戸建 / **日野町**



ローン減税適用
 フラット35適合

- ◎セセラの家
- ◎フラット35S対応
- ◎全室ペアガラス
- ◎浴室は1616 (カワック付)
- ◎LDKに床暖房有
- ◎瓦林小学校まで約890m
- ◎スーパー万代まで約750m

価格 **3,980** 万円



【不動産の概要】
 ●所在地/西宮市日野町●土地面積(公簿)/60.06㎡(約18.16坪)別私道223.58㎡
 ●建物面積/95.27㎡(約28.81坪)●構造/木造3階建●間取り/2LDK+納戸●土地の権利/所有権
 ●築年月/2018年(平成30年)2月完成予定●接道/東側・幅員約4.3m私道に間口約7m接面(位置指定有)●地目/宅地
 ●地勢/平坦●法令上の制限/第2種高度地区●用途地域/第一種中高層住居専用地域●建ぺい率/60%●容積率/200%
 ●設備/電気・都市ガス・上水道・下水道●現況/未完成●引渡し/相談●建築確認/第JA-20512A号●※上記、私道負担面積のうち持分は9分の1。※上記、1階建物面積には、車庫部分10.66㎡が含まれております。●仲介

オープンハウス開催
 開催日時: 5月19日(土)、20日(日)
 開催時間: 13:00~16:00



土日
2日間連続開催

皆様のご来場お待ちしております

※もし道に迷われましたらフリーダイヤル0120-481-701迄お問い合わせください。

直接
106号室
 にお越しください。



【住居表示】西宮市泉町5-5

【不動産の概要】●所在地/西宮市泉町5-5●専有面積(壁芯)/63.25㎡●構造/鉄筋コンクリート造地上5階建/1階部分●間取り/1LDK●土地の権利/所有権●敷地総面積/2217.61㎡(約670.8坪)●築年月/1972年(昭和47年)11月●用途地域/第一種住居地域●月額管理費/8,800円●月額修繕積立金/5,800円●管理形態/全部委託(管理人日勤)●現況/空き家●引渡し/相談●仲介

香櫨園スカイハイツ
改装済み
3LDK→1LDK

価格 **1,450** 万円



- ★システムキッチン・ユニットバス・トイレ・洗面化粧台入替、間取り変更、壁・天井クロス全室張替、床張替など
- ★床下収納3か所あり(LDK2か所と洋室)
- ★広々とした専用庭あり(約10㎡)
- ★ミリオンタウンまで約400m

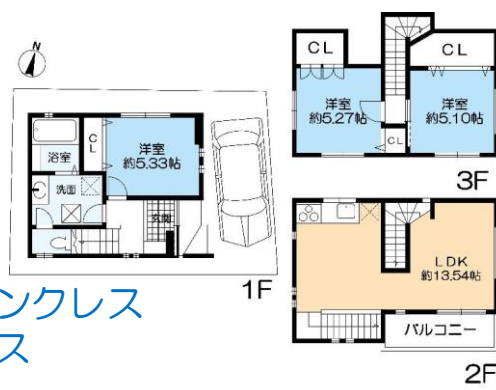
阪急「西宮北口」駅 徒歩14分
新築一戸建 / **高木東町**



ローン減税適用

- ◎旭化成パワーボード
- ◎食器洗浄乾燥機
- ◎浴室1616サイズ
- ◎浴室テレビ設置
- ◎シャワートイレ付タンクレス
- ◎居室部分に複層ガラス
- ◎ヌック床暖房2ヶ所

価格 **4,280** 万円



【不動産の概要】
 ●所在地/西宮市高木東町●土地面積(公簿)/62.72㎡(約18.97坪)●建物面積/86.82㎡(約26.26坪)●構造/木造3階建
 ●間取り/3LDK●土地の権利/所有権●築年月/2018年(平成30年)5月完成予定●私道負担/無●接道/東側・幅員約4m私道に間口約5.7m接面(位置指定有)●地目/宅地●地勢/平坦●法令上の制限/第3種高度地区●用途地域/第一種中高層住居専用地域●建ぺい率/60%●容積率/160%●設備/電気・都市ガス・上水道・下水道●現況/未完成●引渡し/2018年6月上旬●建築確認/H29確認建築C I A S O 1 9 3 5号●司法書士は売主指定。●仲介

阪急「西宮北口」駅 バス乗車13分「大社町」バス停から 徒歩3分
8.9 万円 / ライオンズマンション 西宮高座 C棟



【不動産の概要】●管理費・共益/7,000円●敷金/10万円●礼金/20万円●普通借家/2年●所在地/西宮市高座町●面積/約80.85㎡●構造/鉄筋コンクリート造地上6階建/4階部分●築年月/1989年(平成元年)2月●管理形態/全部委託(管理人日勤)●火災保険加入要/19,000円(2年間)●保証会社加入要/(保証人有)契約時に4.8万円、以降1年毎に1万円。保証人無しの場合や賃料、共益費以外に月額支払額が発生する場合、保証料は変動します。●設備/対面型システムキッチン●現況/空き家●入居予定日/相談●仲介

- ◎分譲貸しマンション
- ◎カウンターシステムキッチン
- ◎広々LDK約16帖
- ◎南向きバルコニー
- ◎陽当たり、通風、眺望良好
- ◎関西スーパーまで約150m
- ◎緑溢れる住宅街

阪急「西宮北口」駅 徒歩17分
12.5 万円 / 柳本町



【不動産の概要】●敷金/12.5万円●礼金/25万円●普通借家/2年●所在地/西宮市柳本町●面積/建物約75.43㎡●構造/木造3階建●築年月/1997年(平成9年)6月●火災保険加入要●保証会社加入要●設備/システムキッチン●現況/空き家●入居予定日/即時●3階建ての建物ですが、1階と2階部分を賃貸します。玄関は3階とは分かれています。水道使用料も賃料に含まれています。●仲介

- ◎関西スーパー徒歩2分
- ◎駐車場付き
- ◎追い焚き機能付き浴槽
- ◎各居室に収納有り
- ◎屋根付きバルコニー