

不動産のご売却、賃貸のご相談を承ります。査定は無料です。

Japan Living Service

阪神「香櫨園」駅 徒歩7分
新築一戸建 / 川添町



イメージパース

価格 **6,480** 万円

- ◆敷地160.48㎡ (約48.54坪)
- ◆延床面積110.16㎡
- ◆駐車スペース2台分
- ◆室内から眺められる坪庭あり
- ◆約9帖の大きなバルコニー
- ◆LDK約20帖

北西角地

閑静な住宅街



【不動産の概要】●所在地/西宮市川添町●土地面積(公簿)/160.48㎡(約48.54坪)●建物面積/110.16㎡(約33.32坪)●構造/木造2階建●間取り/4LDK●土地の権利/所有権●築年月/2018年(平成30年)9月完成予定●私道負担/無●接道/北側・幅員約4.8m公道に間口約6.7m接面/西側・幅員約5m公道に間口約6.1m接面●地目/宅地●地勢/平坦●法令上の制限/第2種高度地区●用途地域/第二種中高層住居専用地域●建ぺい率/60%●容積率/200%●設備/電気・都市ガス・上水道・下水道●現況/未完成●引渡し/相談契約後5ヵ月●建築確認/J17-00724号●仲介

JR「さくら夙川」駅 徒歩7分
新築一戸建 / 平松町

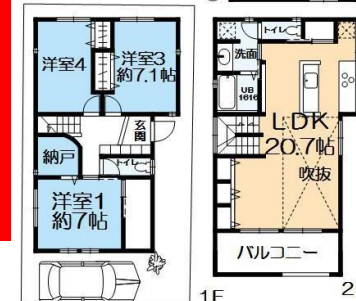


イメージパース

価格 **5,980** 万円

- ◆3沿線利用可能
- JRさくら夙川駅徒歩7分
- 阪神西宮駅徒歩7分
- 阪急夙川駅徒歩14分
- ◆駐車スペース2台分
- ◆LDK20.7帖
- ◆アイランドキッチン
- ◆外壁通気構法の採用
- ◆劣化対策級の最高等級対応
- ◆在来軸組工法+構造用合板

3沿線利用可



【不動産の概要】●所在地/西宮市平松町●土地面積(公簿)/90.01㎡(約27.22坪)●建物面積/119.01㎡(約36坪)●構造/木造3階建●間取り/4LDK●土地の権利/所有権●築年月/2018年(平成30年)4月完成予定●私道負担/無●接道/南側・幅員約4.4m公道に間口約7m接面●地目/宅地●地勢/平坦●法令上の制限/第5種高度地区●用途地域/第一種住居地域●建ぺい率/60%●容積率/200%●設備/電気・都市ガス・上水道・下水道●現況/未完成●引渡し/2018年4月下旬●建築確認/HK-117-0195号●平松町自治会(自治会費3000円/年)●仲介

阪急「西宮北口」駅 徒歩11分
新築一戸建 / 大畑町



イメージパース

価格 **4,980** 万円

- ◆ハイルーフ車1台駐車可能
- ◆前面道路約6m、東側通路約4m
- ◆延床面積97.55㎡、4LDK
- ◆LDK17.8帖、対面キッチン仕様
- ◆室内設備充実
- ◆公園まで約40m
- ◆阪急西宮北口駅まで約850m

西宮北口徒歩圏

閑静な住宅街



【不動産の概要】●所在地/西宮市大畑町●土地面積(公簿)/58.57㎡(約17.71坪)別私道82.21㎡●建物面積/97.55㎡(約29.5坪)●構造/木造3階建●間取り/4LDK●土地の権利/所有権●築年月/2018年(平成30年)4月完成予定●接道/北側・幅員約6m公道に間口約7.4m接面●法令上の制限/第3種高度地区/地区計画●用途地域/第一種中高層住居専用地域●建ぺい率/60%●容積率/200%●設備/電気・都市ガス・上水道・下水道●現況/未完成●引渡し/2017年4月下旬●建築確認/J17-20515●大畑地区計画●仲介

お住まいの地域にて...
売却・賃貸不動産

不動産売却 不動産購入 不動産賃貸 不動産管理 リフォーム見積り
お気軽に お問い合わせ下さい。

大募集 無料査定 秘密厳守
2110.jp 不動産総合情報サイト

日住サービス 西宮営業所

フリーダイヤル 0120-481-701