

1976年創業

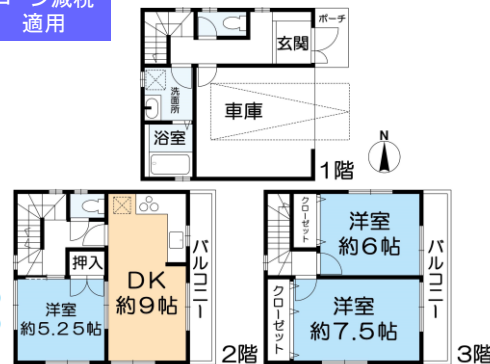
不動産の売買・賃貸・リフォーム・管理についてのご相談は日住サービスにお問い合わせ

J R「西宮」駅 徒歩10分
一戸建 / 中前田町



価格
2,700 万円

ローン減税
適用



- 2000年12月築■3階建て3DK+ロフト
- 延床面積91.80㎡■ガレージ1台分(屋根付き)
- 浴室暖房乾燥機あり■床暖房あり(リビング、洋室)

【不動産の概要】

- 所在地/西宮市中前田町
- 土地面積(公簿)/66.41㎡(約20.08坪)(含私道13.46㎡)
- 建物面積/91.8㎡(約27.76坪)●構造/木造3階建●間取り/3DK(+ロフト)●土地の権利/所有権
- 築年月/2000年(平成12年)12月●接道/東側・幅員約4m私道に間口約6.7m接面(位置指定有)
- 地目/宅地●地勢/平坦●法令上の制限/第5種高度地区●用途地域/第一種住居地域●建ぺい率/60%
- 容積率/160%●設備/電気・都市ガス・上水道・下水道●現況/居住中●引渡し/相談
- 安井地区。売主は瑕疵担保責任、設備の修復義務は負いません。●仲介

買取り不動産 大募集中!

マンション

戸建

土地

収益物件

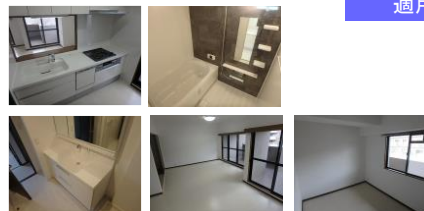
弊社が直接買取ります。

売主様のスケジュールに合った処分が可能です。

○仲介手数料は不要です ○現金で即買取り致します

買取・買取保証付き仲介は弊社基準や個別的要因によりお断りする場合がございますので予めご了承下さい。
(市場性勘案)

阪急「門戸厄神」駅 徒歩6分
マンション / プランヴェール西宮門戸



価格
4,280 万円

ローン減税
適用



2017年12月リフォーム済み
ユニットバス、キッチン、トイレ、洗面化粧台、シューズボックス入替
全室壁クロス・天井クロス張替など
4LDK (専有面積95.22㎡)

【不動産の概要】

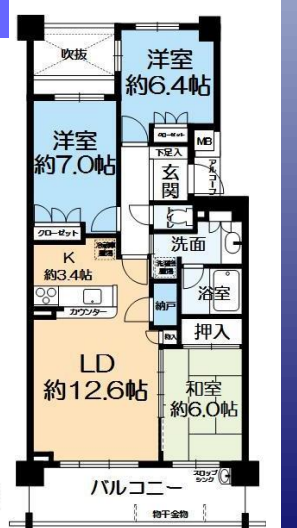
- 所在地/西宮市門戸岡田町●専有面積(壁芯)/95.22㎡(約28.8坪)
- バルコニー/約35.79㎡●構造/鉄筋コンクリート造地上7階建地下1階建/2階部分
- 間取り/4LDK●土地の権利/所有権●敷地総面積/4798.79㎡(約1451坪)、持ち分:839232分の9522
- 築年月/1997年(平成9年)7月●用途地域/第一種中高層住居専用地域●月額管理費/12,400円
- 月額修繕積立金/11,420円●管理形態/全部委託(管理人日勤)●現況/空き家●引渡し/即時
- 検査済証/有●売主

J R「甲子園口」駅 徒歩7分
マンション / ガーデンヒルズ甲子園口



価格
4,680 万円

ローン減税
適用



- 瓦林小学校迄約687m
- 瓦木中学校迄約1520m
- ペット飼育可(規約制限有)

【不動産の概要】

- 所在地/西宮市熊野町●専有面積(壁芯)/79.52㎡(約24.05坪)●バルコニー/約12.92㎡
- 構造/鉄筋コンクリート造地上7階建/6階部分●間取り/3LDK+納戸●土地の権利/所有権
- 敷地総面積/7836.67㎡(約2370坪)、持ち分:1513873分の7952●築年月/2007年(平成19年)1月
- 用途地域/第一種中高層住居専用地域●月額管理費/7,700円●月額修繕積立金/13,520円
- 管理形態/全部委託(管理人日勤)●現況/空き家●引渡し/相談
- ペット飼育可(規約有り)その他月額費用内訳ガス漏れ警報器等更新料月額250円、大規模修繕予定あり(平成30年9月予定)●仲介

日住サービス Japan Living Service

西宮営業所担当 山西 功一郎 矢野 友規
~開設1977年~

〒662-0832 西宮市甲風園1-10-11 TEL0798-64-1701 FAX0798-67-3343

国土交通大臣免許(12)第2287号

(一社)不動産協会会員(一社)不動産流通経営協会会員(公社)首都圏不動産公正取引協議会加盟

株式会社日住サービス(本社)〒530-0001 大阪市北区梅田1-11-4-300 大阪駅前第4ビル3階

フリーダイヤル **0120-481-701**

WEB査定 2110.jp 検索



●広告有効期限は、平成30年2月19日●掲載物件の概要は、平成30年2月12日現在のものです。万が一売却済の場合はご容赦下さい。価格は全て代金総額を表示しております。●弊社は、個人情報保護に関する法令を遵守し、個人情報の適正な取り扱いと保護に努めます。「個人情報保護方針」は弊社ホームページにて、開示しております。●間取図・方位は概略です。現地案内の際にお確かめ下さい。●<仲介>マーク表示物件成約の際には、仲介手数料を申し受けます。仲介手数料には、消費税が課税されます。

掲載の返済例・日住サービス提携ローン・都市銀行の場合・35年返済・変動金利型0.675%(1.8%金利優遇適用)お申込み戴きましても個別審査の結果ご利用いただけない場合がございます。住宅ローン借入時には、別途ローン事務手数料 登記料 保証料 契約印紙代等の費用が必要です。別途諸費用要 個別審査有(平成30年2月12日現在)

