

売買/賃貸物件募集

不動産
売却

不動産
賃貸

リフォーム
見積り

日住サービスは

兵庫県 大阪府 京都府

に直営店 37 店舗

西宮市内に 5 店舗ございます

販売力が違います

秘密厳守

査定無料

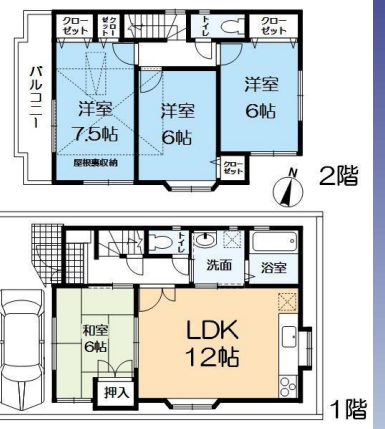
阪急「西宮北口」駅 徒歩24分
一戸建 / 上之町

価格
3,380 万円



- 南側は一部隣地通路のため、陽当たり良好
- 2階建の4LDK
- 窓付屋根裏収納約6帖あり
- イオン西宮店まで930m
- 西宮市立中央病院まで1100m
- 樋ノ口小学校まで640m

JR神戸線「甲子園口」駅徒歩26分
阪急今津線「門戸厄神」駅徒歩21分



- 【不動産の概要】
- 所在地/西宮市上之町
 - 土地面積(公簿)/75.05㎡(約22.7坪)別私道約15.1㎡
 - 建物面積/84.72㎡(約25.62坪) ●構造/木造2階建 ●間取り/4LDK
 - 土地の権利/所有権 ●築年月/2006年(平成18年)2月
 - 接道/西側・幅員約4m私道に間口約6.8m接面(位置指定有) ●地目/宅地
 - 地勢/平坦 ●法令上の制限/第2種高度地区
 - 用途地域/第一種中高層住居専用地域 ●建ぺい率/60% ●容積率/200%
 - 現況/空き家 ●引渡し/相談 ●仲介

阪急「仁川」駅 徒歩15分
新築一戸建 / 段上町6丁目

価格
4,780 万円



- 南側道路に面し、陽当たり良好
- 土地約29.3坪、建物約29.5坪
- 家族の会話が弾むカウンターキッチン
- 駐車スペース1台

- 【不動産の概要】
- 所在地/西宮市段上町6丁目
 - 土地面積(公簿)/96.99㎡(約29.33坪)別私道約31.5㎡
 - 建物面積/97.71㎡(約29.55坪) ●構造/木造2階建 ●間取り/4LDK
 - 土地の権利/所有権 ●築年月/2018年(平成30年)3月完成予定
 - 接道/南側・幅員約4.5m私道(位置指定有) ●地目/宅地 ●地勢/平坦
 - 用途地域/第一種中高層住居専用地域 ●建ぺい率/60% ●容積率/200% ●現況/未完成
 - 引渡し/2018年4月上旬 ●建築確認/第BVJ-EKB17-10-0947号
 - 道路負担155.79㎡X1/5。35年間の長期保証可能(点検及び指定の有償工事を受けて頂きます)主要設備:浴室乾燥機、カラーTVモニター付インターホン、スマートドアビタットKey ●仲介

