

阪急「伊丹」駅 徒歩2分
マンション / 藤和伊丹ホームズ

価格 **2,980** 万円

敷地内駐車場有り
(機械式月額5000円～)

2,980万円の借入で ※ボーナス 支払無し
月々 約 **8.2** 万円

ローン減税適用



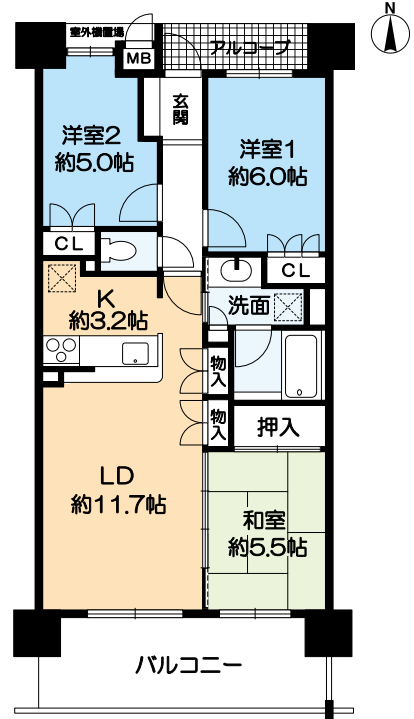
- 阪急「伊丹」駅徒歩2分
- JR「伊丹」駅徒歩10分
- 南向きの9階部分、眺望有り
- ペット飼育可(規約有り)



阪急「伊丹」駅徒歩2分！
阪急オアシス目の前です！

【不動産の概要】●所在地/伊丹市西台3丁目●専有面積(壁芯)/68.01㎡(約20.57坪) ●バルコニー/約12.2㎡●構造/鉄筋コンクリート造地上15階建/9階部分●間取り/3LDK●土地の権利/所有権●敷地総面積/2648.26㎡(約801坪)持ち分:1028655分の6801●築年月/2005年(平成17年)2月●用途地域/商業地域●月額管理費/4,920円●月額修繕積立金/11,570円●月額駐車場/5,000円(1月8日空有)●インターネット利用料1,836円/月額●自治会費100円/月額●管理形態/全部委託(管理人日勤)●現況/居住中●引渡し/相談●仲介

28207-039373

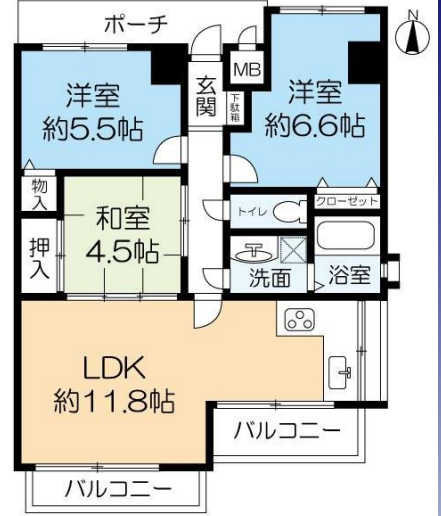


阪急「新伊丹」駅 徒歩4分
マンション / ソルディオ新伊丹

リフォーム済 価格 **2,280** 万円
平成29年10月



- 阪急「新伊丹」駅徒歩4分
- JR「伊丹」駅徒歩13分
- 東南角部屋、陽当り良好
- 南小学校…約730m
- リフォーム内容
・全面加張替、フロー替、畳表替、襖張替、洗面台入替、照明器具取付、刃刃リコガ等



【不動産の概要】●所在地/伊丹市平松2丁目●専有面積(壁芯)/60.34㎡(約18.25坪)●バルコニー/約7.36㎡●構造/鉄筋コンクリート造地上6階建/5階部分●間取り/3LDK●土地の権利/所有権●敷地総面積/476.61㎡(約144坪)持ち分:47659分の3223●築年月/1996年(平成8年)9月●用途地域/第一種中高層住居専用地域●月額管理費/13,870円●月額修繕積立金/9,730円●管理形態/全部委託(管理人巡回)●現況/空き家●引渡し/相談●仲介

28207-039319

JR「伊丹」駅 徒歩3分
マンション / 藤和シティホームズ伊丹駅前

リフォーム済 価格 **2,980** 万円



- リフォーム内容(平成29年11月)
システムキッチン、ユニットバス、トイレ交換
全室照明器具設置等々
- JR「伊丹」駅より徒歩3分
- 阪急「伊丹」駅より徒歩7分
- 敷地内駐車場空有(機械式)
- イオンモール伊丹…約370m



【不動産の概要】●所在地/伊丹市伊丹3丁目●専有面積(壁芯)/64.26㎡(約19.43坪)●バルコニー/約9.45㎡●構造/鉄筋コンクリート造地上9階建/7階部分●間取り/3LDK●土地の権利/所有権●敷地総面積/1554.37㎡(約470坪)持ち分:100000分の1467●築年月/1995年(平成7年)3月●用途地域/近隣商業地域●月額管理費/9,960円●月額修繕積立金/8,850円●月額駐車場/18,000円(1月8日空有)●管理形態/全部委託(管理人日勤)●現況/空き家●引渡し/相談●修繕積立金の値上げ予定有り●仲介

28207-039375

日住サービス Japan Living Service



伊丹営業所

所長:加藤 史孝

フリーダイヤル

0120-793-250

国土交通大臣免許(12)第2287号(一社)不動産協会会員(一社)不動産流通経営協会会員
(公社)首都圏不動産公正取引協議会加盟
株式会社日住サービス(本社)〒530-0001 大阪市北区梅田1-11-4-300 大阪駅前第4ビル3階
営業時間:9:30~18:00 定休日:火曜日・水曜日

TEL 072-773-0250 FAX 072-773-0255
TEL 072-773-0250 FAX 072-773-0255
E-mail itami@nichiju.co.jp
VIVISSEL 日住サービスは、ヴィッセル神戸を応援しています。

掲載の返済例・日住サービス提携ローン・都市銀行の場合(みずほ銀行)・35年返済・変動金利型0.775%(1.7%金利優遇適用)・年収300万以上 いずれの場合にも、お申込み戴きましても個別審査の結果ご利用いただけない場合がございます。住宅ローン借入時には、別途ローン事務手数料 登記料 保証料 契約印紙代等の費用が必要です。別途諸費用要 個別審査有(2018年1月8日現在)

