

地域別おすすめ物件特集

オープンハウス開催

11月18日(土)

PM1:00~PM4:00

J R「塚口」駅 徒歩15分

住所: 尼崎市下坂部4丁目12-1-302号室

クリアシティ近松公園 2,399万円



平成29年9月改装完了
南向きで通風・日当たり良好
ペット飼育可(2匹迄管理規約有)
リビング床暖房・浴室追焚機能有
宅配BOX有

価格 2,399万円



【不動産の概要】●所在地/尼崎市下坂部4丁目●専有面積(壁芯)/68.9㎡(約20.84坪)●バルコニー/約14.54㎡●構造/鉄筋コンクリート造地上7階建/3階部分●間取り/3LDK●土地の権利/所有権●敷地総面積/1914.95㎡(約579坪)●築年月/2003年(平成15年)1月●用途地域/第一種住居地域●月額管理費/10,300円●月額修繕積立金/6,890円●月額駐車場/7,000円(11月13日空有)●管理形態/全部委託(管理人日勤)●現況/空室●引渡し/相談●平成28年8月エコジョーズ交換●仲介

オープンハウス開催

11月18日(土)・19日(日)

PM1:00~PM4:00

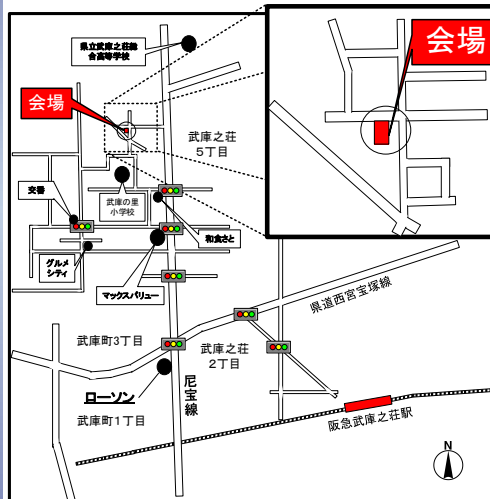
阪急「武庫之荘」駅 徒歩20分

尼崎市常吉1丁目8番12号

ローン減税適用
フラット35適合

- 閑静な住宅地 ■前面6m公道に面す
- カースペース2台分(普通+軽)
- 長期優良住宅 ■瑕疵保証10年
- 設備保証5年 ■省令準耐火構造
- フラット35S適合(金利A)

価格 3,490万円



【不動産の概要】●土地面積(公簿)/93.19㎡(約28.18坪)●建物面積/91.57㎡(約27.69坪)●構造/木造2階建●間取り/3LDK●土地の権利/所有権●築年月/2017年(平成29年)11月完成予定●私道負担/無●接道/北側・幅員約6m公道に間口約6.5m接面●地目/宅地●地勢/平坦●法令上の制限/準防火地域/第2種高度地区/航空法●用途地域/第一種中高層住居専用地域●建ぺい率/60%●容積率/200%●設備/電気・都市ガス・上水道・下水道●現況/未完成●引渡し/2017年11月下旬●建築確認/第トラス17-1026号●フラット35S(金利Aタイプ)適合物件●売主

阪急「伊丹」駅 徒歩4分

マンション / 伊丹みやのまち 3号館



価格 3,380万円

3,380万円の借入で
月々約9.2万円 ※ボーナス支払無し

ローン減税適用



阪急「伊丹」駅徒歩4分

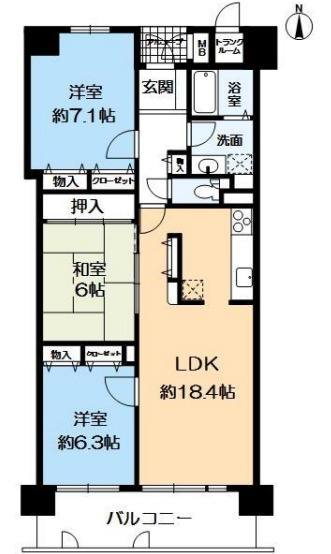
- JR「伊丹」駅徒歩6分
- 専有面積約84㎡
- 10階部分で眺望良好
- 南向きの明るいお部屋です
- 「伊丹小学校」…約200m



阪急「伊丹」駅…徒歩4分 買物施設「ニッコー」…約20m



「伊丹図書館」…約140m 「伊丹郵便局」…約350m



【不動産の概要】●所在地/伊丹市宮ノ前1丁目●専有面積(壁芯)/84.38㎡(約25.52坪)●バルコニー/約11.05㎡●構造/鉄骨鉄筋コンクリート造地上11階建地下1階建/10階部分●間取り/3LDK●土地の権利/所有権●敷地総面積/3637.52㎡(約1100坪)持ち分:1000000分の6671●築年月/1999年(平成11年)9月●用途地域/商業地域●月額管理費/14,430円●月額修繕積立金/4,300円●管理形態/全部委託(管理人常駐)●現況/居住中●引渡し/相談●トナクル-40.97㎡使用料無料●仲介



28207-039332

塚口営業所

0120-160-721

フリーダイヤル

〒661-0012 尼崎市南塚口町2-4-11
TEL:06-6426-0721 FAX:06-6429-7182

開設1978年



武庫之荘営業所

0120-651-571

フリーダイヤル

〒661-0035 尼崎市武庫之荘1-5-5
TEL:06-6436-1571 FAX:06-6436-8761

開設1980年



伊丹営業所

0120-793-250

フリーダイヤル

〒664-0858 伊丹市西台3-9-24
TEL:072-773-0250 FAX:072-773-0255

開設1996年

