

売却不動産、賃貸不動産を探しています。査定は無料です。お気軽にご連絡下さい。

Japan Living Service

阪急「塚口」駅 徒歩12分
マンション / クレオ塚口町

ローン減税適用

価格 **1,980** 万円



- 室内丁寧にお使いです
- カウンターキッチン
- 陽当たり良好
- 宅配ロッカー有り
- ・スーパーオオジ約175m
- ・尼崎北小学校約620m



【不動産の概要】●所在地/尼崎市塚口町5丁目●専有面積(壁芯)/63.4㎡(約19.17坪)●バルコニー/約1080㎡●構造/鉄筋コンクリート造地上8階建/4階部分●間取り/3LDK●土地の権利/所有権●敷地総面積/1039.4㎡(約314坪)、持ち分:100000分の3308●築年月/1995年(平成7年)7月●用途地域/第一種中高層住居専用地域●月額管理費/10,950円●月額修繕積立金/11,760円●月額駐車場/14,000円(7月9日空有)●管理形態/全部委託(管理人日勤)●現況/空き家●引渡し/相談引渡しは契約後3カ月です。●仲介

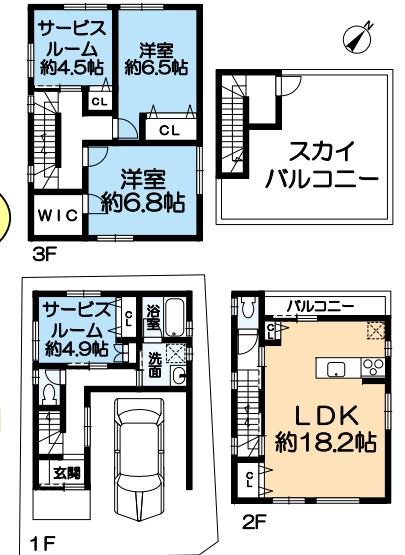
阪急「塚口」駅 徒歩17分
新築一戸建 / 安堂寺町3丁目

ローン減税適用
フラット35適合

価格 **3,680** 万円 **新築**



- スカイバルコニーのある家
- 2階LDK約18帖
- ウォークインクローゼット有り
- 関西スーパーまで約200M



【不動産の概要】●所在地/伊丹市安堂寺町3丁目●土地面積(公簿)/70.62㎡(約21.36坪)●建物面積/128.94㎡(約39坪)●構造/木造3階建●間取り/2LDK(+2)+納戸●土地の権利/所有権●築年月/2018年(平成30年)6月●私道負担/無●接道/南東側・幅員約4.9m私道●地目/宅地●地勢/平坦●法令上の制限/第2種高度地区●用途地域/第一種中高層住居専用地域●建ぺい率/60%●容積率/200%●設備/電気・都市ガス・上水道・下水道●現況/空き家●引渡し/相談●仲介

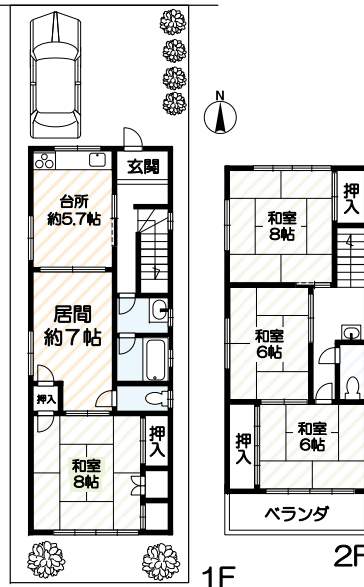
阪急「塚口」駅 徒歩13分
一戸建 / 若菱町3丁目

価格 **2,800** 万円



つかしんまで約300m
土地面積約30.8坪
南側にバルコニー有り

返済例 2,800万円借入の場合
「35年変動金利型
日住サービス提携ローン」
月々返済 約 **7.5** 万円
ボーナス返済なし



【不動産の概要】●所在地/伊丹市若菱町3丁目●土地面積(公簿)/102.02㎡(約30.86坪)●建物面積/92.88㎡(約28.09坪)●構造/木造2階建●間取り/4DK●土地の権利/所有権●築年月/1978年(昭和53年)7月●私道負担/無●接道/北側・幅員約4m私道に間口約5.3m接面(位置指定無)●地目/宅地●地勢/平坦●法令上の制限/第2種高度地区●用途地域/第一種中高層住居専用地域●建ぺい率/60%●容積率/200%●設備/電気・都市ガス・上水道・下水道●現況/空き家●引渡し/相談●平成27年10月に外壁と屋根の工事を実施しております。前面道路は協定通路となります。●仲介

買取不動産 大募集中!!

マンション 戸建 土地 収益不動産

- 弊社が**直接買取**ります。
- 売主様の**スケジュールに合った**処分が可能です。
- 仲介手数料は**不要**です。