

# 不動産のご売却・賃貸のご相談を承ります。

Japan Living Service

## お薦め賃貸物件 空室になりました

J R「塚口」駅 徒歩7分

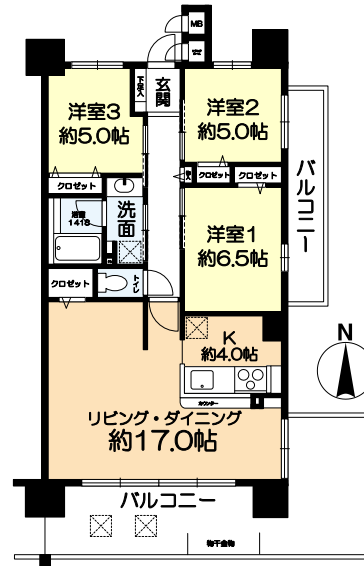
賃料 **12.4**万円 / イニシア塚口ノースフィールド  
パークサイドコート

3LDK 分譲貸マンション【2008年5月築】



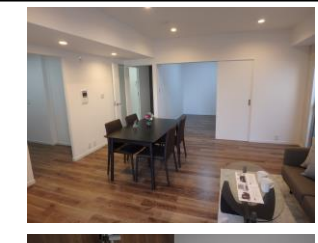
- JR塚口駅徒歩7分
- 南東の角部屋
- 南向き陽当たり良好
- 2面バルコニー約21㎡有り
- 駐輪場代無料
- リビング床暖房有り
- 宅配ボックス有り

**新価格**



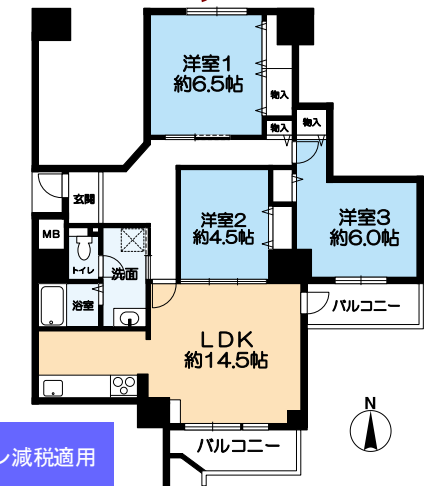
【不動産の概要】 ● 共益費/11,000円 ● 敷金/13.5万円 ● 礼金/133.5万円 ● 定期借家/2年11ヶ月 ● 所在地/尼崎市上坂部1丁目 ● 面積/約80.85㎡ ● 構造/鉄筋コンクリート造地上14階建地下1階建/4階部分 ● 築年月/2008年(平成20年)5月 ● 月額駐車場/500円(5月27日空有) ● 管理形態/全部委託(管理人日勤) ● 火災保険加入要(会社指定有) / 19,000円(2年間) ● 保証会社加入要(会社指定有) / (保証人有) 契約時に賃料、共益費の合計の50%【最低保証料2万円】、以降1年毎に1万円/年。保証人無しの場合や上記以外に月額支払額が発生する場合、保証料は変動します。 ● 設備/オートロック(カメラ付)・宅配ボックス・オール電化 ● 現況/空家/6月2日退去 ● 相談※2021年4月末迄の定期借家契約物件 ● 仲介

J R「尼崎」駅 徒歩6分  
マンション / アミング潮江イースト A 参号棟



平成30年3月室内改装済  
クロス張替・フローリング張替  
建具・窓枠交換  
システムキッチン、洗面化粧台  
ユニットバス、温水洗浄便座  
給湯器(追い焚き)新調

価格 **3,298**万円



【不動産の概要】 ● 所在地/尼崎市潮江1丁目 ● 専有面積(壁芯)/79.68㎡(約24.1坪) ● 構造/鉄骨鉄筋コンクリート造地上14階建/4階部分 ● 間取り/3LDK ● 土地の権利/所有権 ● 敷地総面積/6681.49㎡(約2021坪) ● 築年月/1994年(平成6年)3月 ● 用途地域/近隣商業地域 ● 月額管理費/9,800円 ● 月額修繕積立金/8,460円 ● 管理形態/全部委託(管理人日勤) ● 現況/空き家 ● 引渡し/相談 ● 仲介

J R「尼崎」駅 徒歩19分 バス5分尾浜停徒歩5分  
新築一戸建 / 久々知西町1丁目



**新価格**

- 2面バルコニー
- 複層ガラス、TVモニターホン
- トイレ2箇所
- 洗面化粧台、ウォークインCL
- 浴室乾燥機、追い焚き機能

【不動産の概要】 ● 所在地/尼崎市久々知西町1丁目 ● 土地面積(公簿)/92.38㎡(約27.94坪) ● 建物面積/93.15㎡(約28.17坪) ● 構造/木造2階建 ● 間取り/4LDK ● 土地の権利/所有権 ● 築年月/2018年(平成30年)5月 ● 私道負担/無 ● 接道/東側・幅員約4m ● 地目/宅地 ● 地勢/平坦 ● 用途地域/第一種住居地域 ● 建ぺい率/60% ● 容積率/200% ● 設備/電気・都市ガス・上水道・下水道 ● 現況/空き家 ● 引渡し/2018年6月下旬 ● 仲介

価格 **3,380**万円  
ローン減税適用 フラット35S(B)利用可



J R「尼崎」駅 徒歩9分  
マンション / ザ・パークハウス 尼崎潮江ガーデン

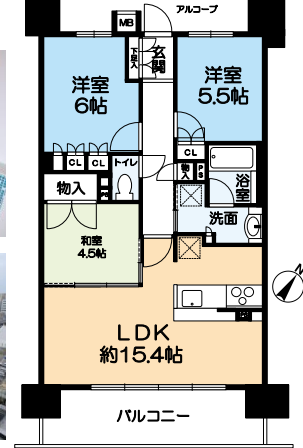


**初広告**



平成30年6月ハウスクリーニング  
アフターサービス保証付  
ペット飼育可(規約有)  
モニター付ドアホン  
食器洗浄乾燥機有

価格 **3,790**万円



【不動産の概要】 ● 所在地/尼崎市潮江5丁目 ● 専有面積(壁芯)/70.2㎡(約21.23坪) ● バルコニー/約12.35㎡ ● 構造/鉄筋コンクリート造地上15階建地下1階建/11階部分 ● 間取り/3LDK ● 土地の権利/所有権 ● 敷地総面積/5345.94㎡(約1617坪) ● 築年月/2014年(平成26年)2月 ● 用途地域/工業地域 ● 月額管理費/11,800円 ● 月額修繕積立金/9,830円 ● 月額駐車場/14,000円(6月8日空有) ● 管理形態/全部委託(管理人日勤) ● 現況/空き家 ● 引渡し/相談 ● 仲介