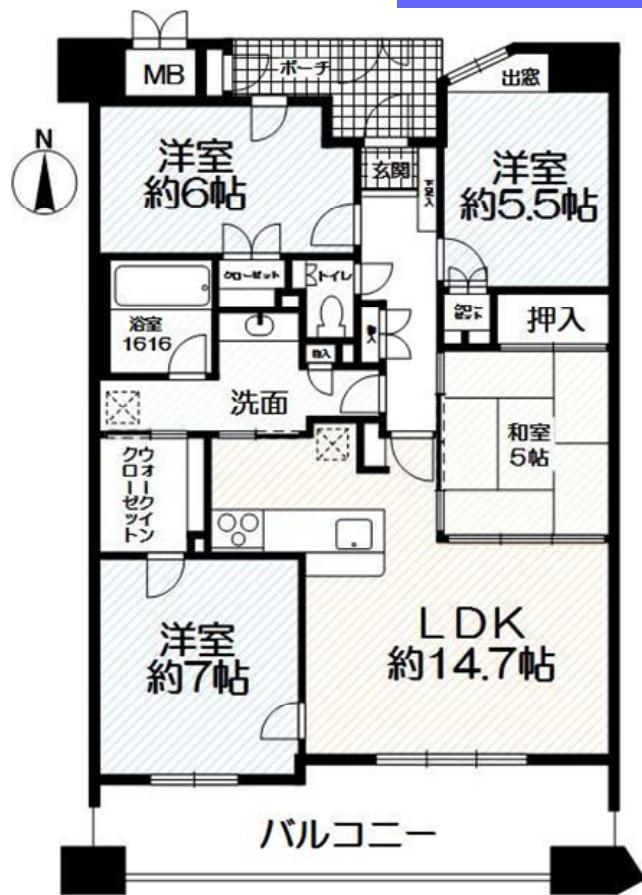


# マンション情報!

アズ・ワンリッシュ 価格 **2,980** 万円

阪急「塚口」駅 徒歩8分

ローン減税適用



- フルフラット設計
- 逆梁工法ハイサッシ
- オール電化
- 浴室は1618サイズ
- 南向きで陽当たり良好

【不動産の概要】●所在地/尼崎市塚口本町7丁目●専有面積(壁芯)/86.57㎡(約26.18坪)●バルコニー/約15.21㎡●構造/鉄筋コンクリート造地上8階建/2階部分●間取り/4LDK●土地の権利/所有権●敷地総面積/2863.19㎡(約866坪)、持ち分:567847分の8657●築年月/2005年(平成17年)3月●用途地域/準工業地域●月額管理費/10,990円●月額修繕積立金/15,410円●管理形態/全部委託(管理人日勤)●現況/賃貸中/平成30年2月末に退去予定です●引渡し/相談●仲介

28202-057421

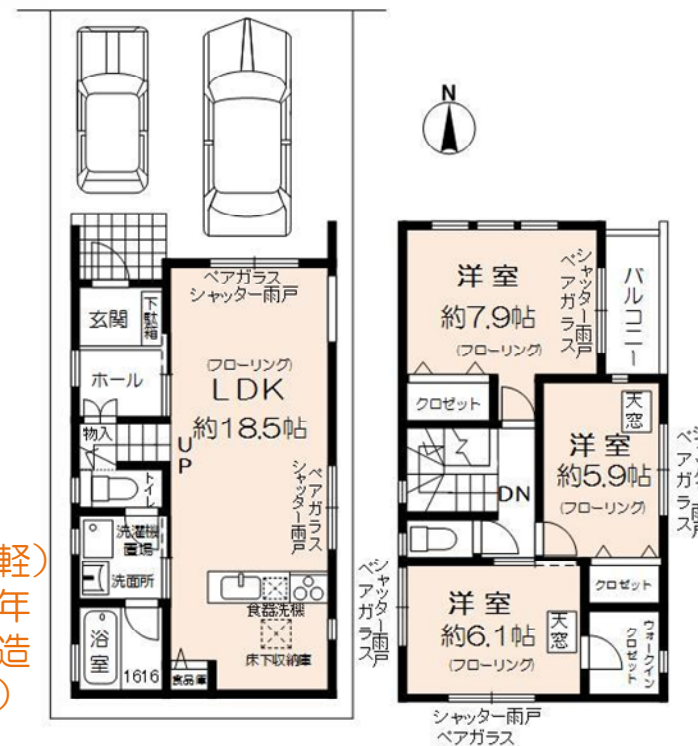
# 弊社売主新築一戸建情報

新築一戸建 常吉1丁目 価格 **3,390** 万円

阪急「武庫之荘」駅 徒歩20分

価格 **3,390** 万円

ローン減税適用  
フラット35適合



- 閑静な住宅地♪
- 前面6m公道に面す
- カースペース2台分(普通+軽)
- 長期優良住宅♪瑕疵保証10年
- 設備保証5年♪省令準耐火構造
- フラット35S適合(金利A)

【不動産の概要】●所在地/尼崎市常吉1丁目●土地面積(公簿)/93.19㎡(約28.18坪)●建物面積/91.57㎡(約27.69坪)●構造/木造2階建●間取り/3LDK●土地の権利/所有権●築年月/2018年(平成30年)2月完成予定●私道負担/無●接道/北側・幅員約6m公道に間口約6.5m接面●地目/宅地●地勢/平坦●法令上の制限/準防火地域/第2種高度地区/航空法●用途地域/第一種中高層住居専用地域●建ぺい率/60%●容積率/200%●設備/電気・都市ガス・上水道・下水道●現況/未完成●引渡し/相談●建築確認/第17-1026号●■フラット35S(金利Aタイプ)適合物件●売主

**日住サービス**  
Japan Living Service



塚口営業所

担当:川村 康仁  
~開設1978年~

〒661-0012 尼崎市南塚口町2丁目4番11号

TEL06-6426-0721 FAX 06-6429-7182

tukaguti@nichiju.co.jp

フリーダイヤル

WEB査定

2110.jp

検索

**0120-160-721**

掲載の返済例・日住サービス提携ローン・都市銀行の場合・35年返済・変動金利型0.675%(1.8%金利優遇適用)いずれの場合にも、お申込み戴きましても個別審査の結果ご利用いただけない場合がございます。住宅ローン借入時には、別途ローン事務手数料 登記料 保証料 契約印紙代等の費用が必要です。別途諸費用要 個別審査有(平成30年2月4日現在)

国土交通大臣免許(12)第2287号(一社)不動産協会会員(一社)不動産流通経営協会会員  
(公社)首都圏不動産公正取引協議会加盟  
株式会社日住サービス(本社)〒530-0001 大阪市北区梅田1-11-4-300 大阪駅前第4ビル3階  
営業時間:9:30~18:00 定休日:火曜日・水曜日

