

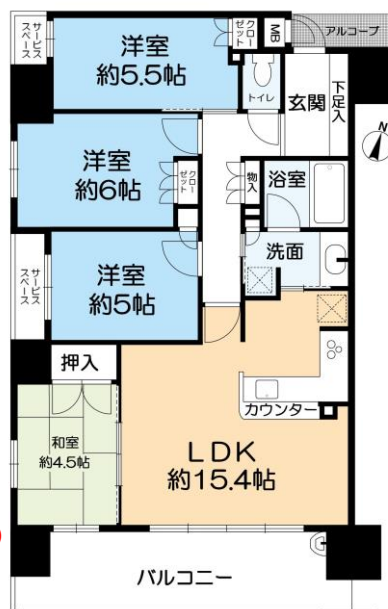
阪神「尼崎」駅 徒歩10分  
マンション/BELISTA尼崎

価格 **2,980** 万円

**ローン減税適用**



平成29年10月改装済み  
 ・LDKフローリング張替  
 ・畳表替 襖・障子張替  
 ・クロス全室張替  
 ・ハウスクリーニング  
 8階部分  
 眺望・通風・陽当たり良好  
 ペット飼育可(規約制限あり)



【不動産の概要】●所在地/尼崎市東難波町4丁目●専有面積(壁芯)/80.42㎡(約24.32坪)●バルコニー/約13.32㎡●構造/鉄筋コンクリート造地上10階建地下1階建/8階部分●間取り/4LDK●土地の権利/所有権●敷地総面積/3793.79㎡(約1147坪)持ち分:870745分の8042●築年月/2009年(平成21年)3月●用途地域/第一種住居地域、準住居地域●月額管理費/9,090円●月額修繕積立金/17,210円●管理形態/全部委託(管理人日勤)●現況/空き家●引渡し/相談●仲介28202-057150

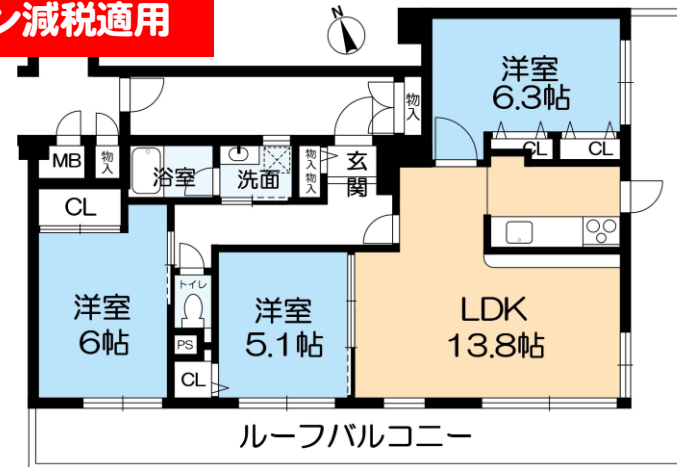
J R「立花」駅 徒歩17分  
マンション/藤和ライブタウン立花

税込  
価格 **2,698** 万円

**ローン減税適用**



【不動産の概要】●所在地/尼崎市東難波町1丁目●専有面積(壁芯)/74.32㎡(約22.48坪)●バルコニー/約8㎡●構造/鉄筋コンクリート造地上9階建/9階部分●間取り/3LDK●土地の権利/所有権●敷地総面積/2249.78㎡(約680坪)持ち分:100000分の1759●築年月/1987年(昭和62年)6月●用途地域/第一種住居地域●月額管理費/10,230円●月額修繕積立金/12,200円●管理形態/全部委託(管理人日勤)●現況/空き家●引渡し/相談●バルコニー-43.58㎡使用料550円●9階最上階●食洗機、レースカーテン付●仲介28202-057293



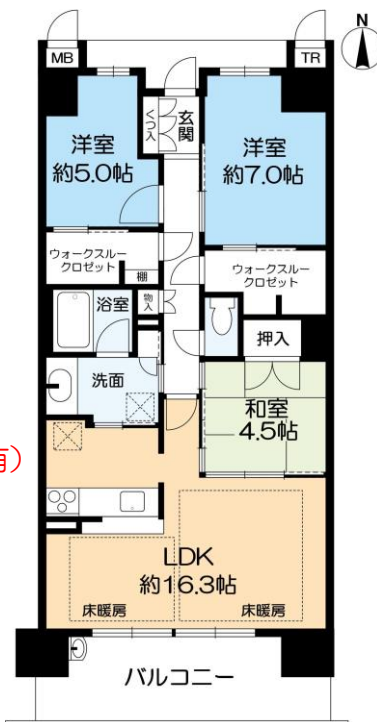
平成29年11月改装済  
 ・システムキッチン取替  
 ・ユニットバス取替  
 ・洗面台取替・浴室乾燥機取替  
 ・温水洗浄便座取替  
 ・フローリング貼替  
 ・ペット飼育可(規約制限有)

J R「立花」駅 徒歩8分  
マンション/シャリエ立花

価格 **3,280** 万円

J R立花駅徒歩8分  
 南向き・1階部分  
 床暖房・ミストサウナ有  
 設計建築住宅性能評価取得  
 ペット2匹飼育可(規約制限有)

**ローン減税適用**

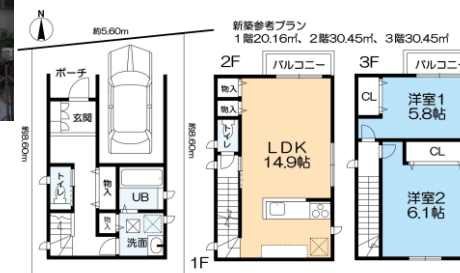


【不動産の概要】●所在地/尼崎市三反田町1丁目●専有面積(壁芯)/79.1㎡(約23.92坪)●バルコニー/約13㎡●構造/鉄筋コンクリート造地上12階建/1階部分●間取り/3LDK●土地の権利/所有権●敷地総面積/6959.32㎡(約2105坪)持ち分:13386分の7910●築年月/2014年(平成26年)7月●用途地域/第一種住居地域●月額管理費/9,810円●月額修繕積立金/6,330円●管理形態/全部委託(管理人常駐)●現況/居住中●引渡し/2018年3月下旬●仲介28202-057162

阪急「塚口」駅 徒歩15分  
売土地/南塚口町8丁目

価格 **1,150** 万円

建築条件無し  
 公簿面積50.76㎡  
 (約15.35坪)  
 前面公道幅員約4.4m  
 新築プラン作成承ります。



【不動産の概要】●所在地/尼崎市南塚口町8丁目●面積(公簿)/50.76㎡(約15.35坪)●土地の権利/所有権●私道負担/無●接道/北側・幅員約4.4m公道に間口約5.6m接面●地目/宅地●地勢/平坦●法令上の制限/準防火地域/第2種高度地区●用途地域/第一種中高層住居専用地域●建ぺい率/60%●容積率/176%●建築条件/無●設備/都市ガス(引込み:有り)・水道(引込み:有り)・下水道(引込み:有り)●現況/古家有●引渡し/相談●建物の概要木造瓦葺2階建延床面積55.55㎡昭和48年4月築●ガス共用25mm●仲介28202-057231

