

1976年創業 不動産の売買・賃貸・リフォーム・管理についてのご相談は日住サービスにお問い合わせ下さい

阪急「山田」駅 バス乗車11分「下山田」バス停から 徒歩4分  
**セントラルステージ千里II番館**

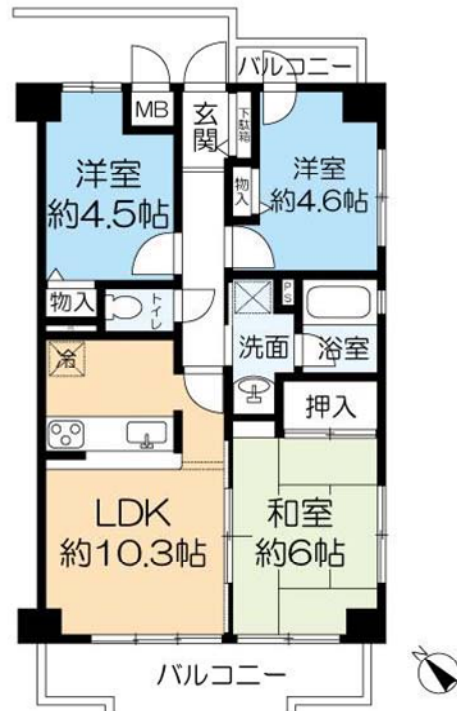
価格 **1,280** 万円

**初広告**

専有面積 **57.00㎡** 三方角部屋 **最上階**  
 ローン減税適用 **南西向き** **3LDK** **陽当り良好**

掲載不動産のお問い合わせは  
**担当／辻村**まで

☆3WAYアクセス  
 ①阪急「山田駅」バス11分「下山田」停徒歩4分  
 ②JR「岸辺駅」バス9分「下山田」停徒歩4分  
 ③大阪モノレール「万博記念公園駅」徒歩22分



【返済例】  
**1,280** 万円借入の場合  
 月々 約 **3.43** 万円  
 ボーナス払いなし

借入1280万円(都市銀行)変動金利型0.675%、  
 35年返済(店頭金利2.475%▲1.8%金利優遇)30.10.8現在。個別審査有

【不動産の概要】●所在地/吹田市樫切山●専有面積(壁芯)/57.00㎡(約17.24坪)●バルコニー/約8.91㎡●構造/鉄筋コンクリート造地上4階建地下1階建/4階部分●間取り/3LDK●土地の権利/所有権●築年月/1994年(平成6年)7月●月額管理費/9,980円●月額修繕積立金/15,000円●管理形態/全部委託(管理人巡回)●現況/居住中●引渡し/相談●仲介

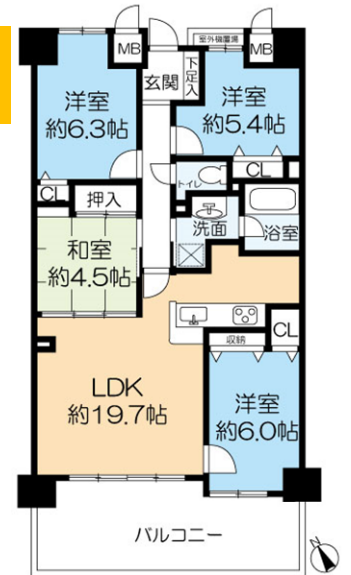
阪急「山田」駅 バス乗車6分「一条池」バス停から 徒歩4分  
**ユニブル千里山田**

価格 **3,280** 万円



●平成30年10月末  
 リフォーム完成予定  
 ◆システムキッチン・洗面化粧台交換  
 ◆温水洗浄便座交換・浴室乾燥機交換、  
 ◆クロス貼替、フローリング張替、  
 CF貼替、  
 ◆和室/畳入替・襖張替  
 ●ペット飼育可(規約制限有り)

専有面積 **81.78㎡**



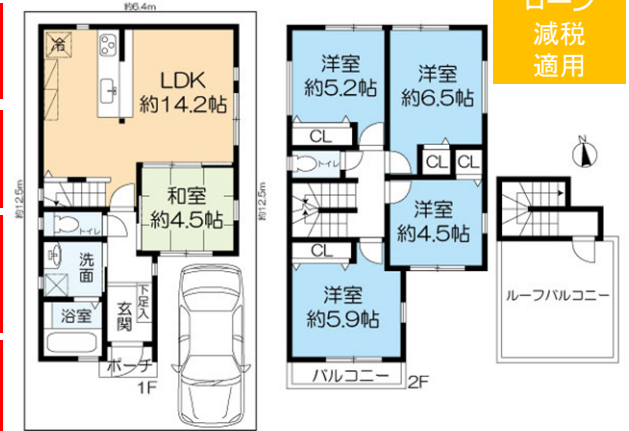
【不動産の概要】●所在地/吹田市山田東2丁目●専有面積(壁芯)/81.78㎡(約24.73坪)●バルコニー/約11.75㎡●構造/鉄筋コンクリート造地上8階建/3階部分●間取り/4LDK●土地の権利/所有権●築年月/2001年(平成13年)4月●月額管理費/11,900円●月額修繕積立金/12,350円●月額駐車場/14,000円(10月8日空有)●管理形態/全部委託(管理人日勤)●現況/空き家●引渡し/相談●仲介

JR「千里丘」駅 徒歩16分  
**新築一戸建** / **尺谷**

価格 **3,680** 万円



**5LDK**  
**南向き**  
**前面道路**  
**幅員約6m**  
**陽当り良好**



【不動産の概要】●所在地/吹田市尺谷●土地面積(公簿)/80.08㎡(約24.22坪)●別荘道約39.94㎡●建物面積/97.19㎡(約29.39坪)●構造/木造2階建●間取り/5LDK●土地の権利/所有権●築年月/2018年(平成30年)6月●接道/南側・幅員約6m私道に間口約6.3m接面●地目/宅地●用途地域/第二種中高層住居専用地域●建ぺい率/60%●容積率/200%●現況/空き家●引渡し/即時●仲介

**日住サービス**  
 Japan Living Service

国土交通大臣免許(12)第2287号(一社)不動産協会会員  
 (一社)不動産流通経営協会会員(公社)首都圏不動産公正取引協議会加盟  
 株式会社日住サービス  
 (本社)〒530-0001 大阪市北区梅田1-11-4-300 大阪駅前第4ビル3階



南千里営業所 担当 辻村武士

～開設1983年～  
 〒565-0862 吹田市津雲台1丁目2番D9-107  
 TEL 06-6832-9631 FAX 06-6834-0183  
 minamisenri@nichiju.co.jp  
 営業時間: 9:30~18:00 定休日: 火曜日・水曜日

●広告有効期限は、平成30年11月8日●掲載の不動産の概要は、平成30年10月8日現在のもので、万一成約済の場合はご容赦下さい。売買不動産の価格は全て代金総額を表示しております。●弊社は、個人情報保護に関する法令を遵守し、個人情報の適正な取り扱いと保護に努めます。「個人情報保護方針」は弊社ホームページにて、開示しております。●間取図の方位は概略、帖数は約表示です。坪表示は1㎡=0.3025坪で換算した約表示です。現地案内の際にお確かめ下さい。●<仲介>マーク表示の不動産のご成約の際には、仲介手数料を申し受けます。仲介手数料には、消費税が課税されます。

2110.jp 検索

**0120-699-631**

●掲載の返済例・日住サービス提携ローン(都市銀行の場合)・35年返済 ボーナス返済無・変動金利型0.675%(1.8%金利優遇適用)いずれの場合にも、お申込み戴きましても個別審査の結果ご利用いただけない場合がございます。住宅ローン借入時には、別途ローン事務手数料 登記料 保証料 契約印紙代等の費用が必要です。別途諸費用要 個別審査有(平成30年10月8日現在)

