

阪急「南千里」駅 徒歩13分

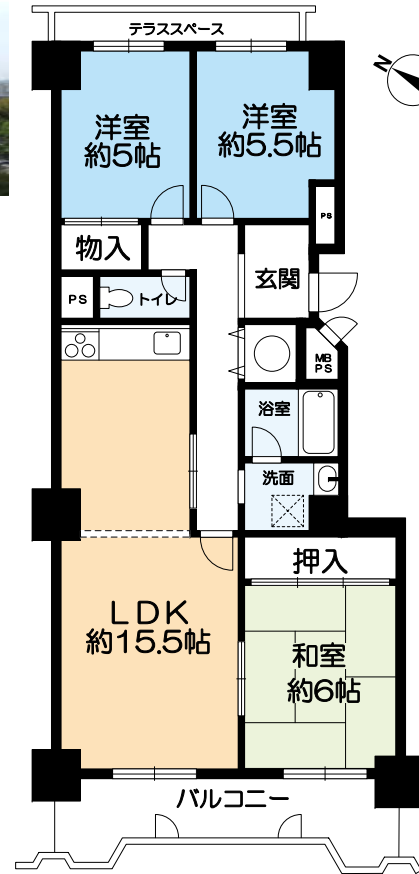
# 朝日プラザ千里 B棟

阪急千里線南千里駅徒歩13分

北急線桃山台駅徒歩18分



価格 **1,680**万円



平日内覧可能  
鍵当社にございます  
ご希望の日時お教えてください



- ◆2住戸に1基を確保し、便利さとプライバシーを考慮した設計
- ◆ペット飼育可(規約の制限有)
- ◆平成29年9月室内改装済  
クロス貼替、洋室カーペット張替  
畳表替え、ハウスクリーニング他
- ◆現況空き家にて即入居可

【不動産の概要】●所在地/豊中市上新田4丁目●専有面積(壁芯)/76.52㎡(約23.14坪)●バルコニー/約8.86㎡●構造/鉄骨鉄筋コンクリート造地上14階建/3階部分●間取り/3LDK●土地の権利/所有権●築年月/1983年(昭和58年)2月●月額管理費/9,090円●月額修繕積立金/9,010円●管理形態/全部委託(管理人日勤)●現況/空き家●引渡し/即時●仲介

阪急「南千里」駅 徒歩13分

# 朝日プラザ千里 A棟

価格 **2,180**万円

阪急千里線南千里駅徒歩13分

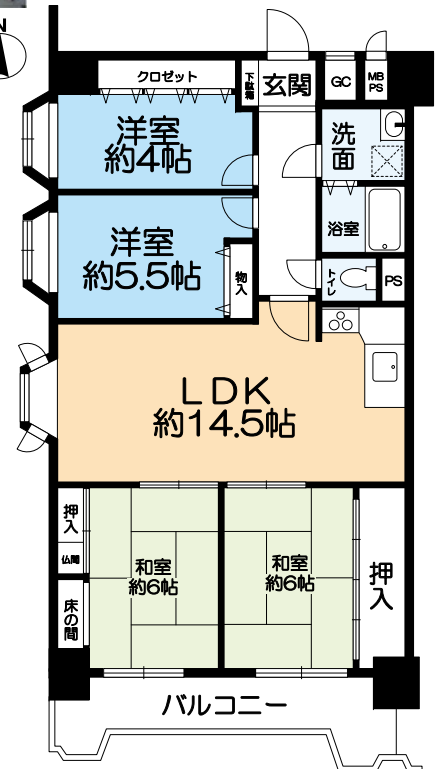
北急線桃山台駅徒歩18分



**初広告**

- ◆駐車場使用権付  
(管理費月額2000円)
- ◆南西角部屋、4LDKタイプ
- ◆ペット飼育可(規約の制限有)
- ◆改装履歴あり

- ・平成29年11月 システムキッチン交換
- ・平成25年6月 リビング、廊下、洋室2室  
壁、天井クロス貼替、フローリング貼替
- ・平成25年6月 洗面台交換、便座交換
- ・平成22年12月 給湯器交換
- ・平成22年8月 和室西側  
壁、天井クロス貼替
- ・平成12年12月 ユニットバス交換



【不動産の概要】●所在地/豊中市上新田4丁目●専有面積(壁芯)/84.96㎡(約25.70坪)●バルコニー/約9.75㎡●構造/鉄骨鉄筋コンクリート造地上12階建/4階部分●間取り/4LDK●土地の権利/所有権●築年月/1982年(昭和57年)2月●月額管理費/10,090円●月額修繕積立金/9,960円●管理形態/全部委託(管理人日勤)●現況/居住中●引渡し/相談●仲介

# 日住サービス

Japan Living Service



●広告有効期限は、平成30年10月25日●掲載の不動産の概要は、平成30年10月8日現在のものです。万一成約済の場合はご容赦下さい。売買不動産の価格は全て代金総額を表示しております。●弊社は、個人情報保護に関する法令を遵守し、個人情報の適正な取り扱いと保護に努めます。「個人情報保護方針」は弊社ホームページにて、開示しております。●間取図の方位は概略、帖数は約表示です。坪表示は1㎡=0.3025坪で換算した約表示です。現地案内の際にお確かめ下さい。●<仲介>マーク表示の不動産のご成約の際には、仲介手数料を申し受けます。仲介手数料には、消費税が課税されます。

担当 **上田道雄**

フリーアクセス **0120-699-631**

国土交通大臣免許(12)第2287号(一社)不動産協会会員(一社)不動産流通経営協会会員  
(公社)首都圏不動産公正取引協議会加盟  
株式会社日住サービス(本社)〒530-0001 大阪市北区梅田1-11-4-300 大阪駅前第4ビル3階  
営業時間:9:30~18:00 定休日:火曜日・水曜日

〒565-0862 吹田市津雲台1-2-09-107  
TEL 06-6832-9631 FAX 06-6834-0183  
E-mail minamiseni@nichiju.co.jp

掲載の返済例・日住サービス提携ローン・都市銀行の場合・35年返済・変動金利型0.675%(1.8%金利優遇適用)  
いずれの場合にも、お申込み戴きましても個別審査の結果ご利用いただけない場合がございます。住宅ローン借入時には、別途ローン事務手数料 登記料 保証料 契約印紙代等の費用が必要です。別途諸費用要 個別審査有(2018年10月8日現在)

