

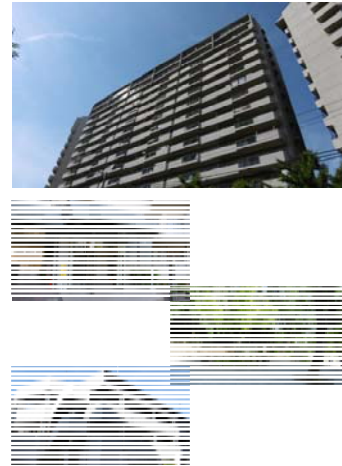
不動産のご売却、賃貸のご相談承ります。査定は無料です。お気軽にご連絡下さい。

Japan Living Service

阪急「南千里」駅 バス乗車8分「五月が丘」バス停から 徒歩3分

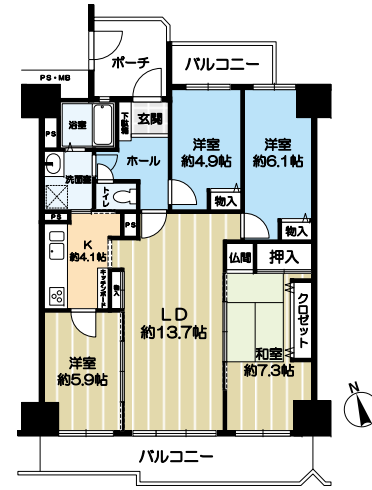
星和プラネタウン千里南第1期B棟

価格 **2,280** 万円



初広告

- ◆南北両面バルコニーのため採光・通風・眺望良好なお部屋
- ◆敷地内平面自走式駐車場空有 (月額10,000円~13,000円)
- ◆平成24年1月室内一部改装 システムキッチン交換 キッチンボード設置 LD・南側洋室70-リング 張替
- ◆4LDK・90.81㎡・ポ-チ6.06㎡
- ◆敷地東側には紫金山公園あり



【不動産の概要】●所在地/吹田市五月が丘東●専有面積(壁芯)/90.81㎡(約27.47坪)●バルコニー/約16.5㎡●構造/鉄骨鉄筋コンクリート造地上14階建/6階部分●間取り/4LDK●土地の権利/所有権●築年月/1985年(昭和60年)3月●用途地域/第一種中高層住居専用地域、第二種住居地域●月額管理費/9,690円●月額修繕積立金/7,704円●月額駐車場/10,000円~13,000円(5月14日空有)●管理形態/全部委託(管理人日勤)●現況/居住中●引渡し/相談●仲介

大阪モノレール線「山田」駅 徒歩14分

古江台1丁目新築一戸建

価格 **6,080** 万円



土地/約51.18坪

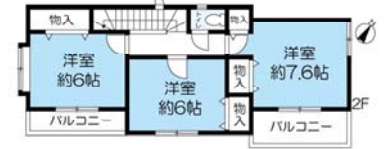
4LDK

ローン減税適用

完成済

日当たり良好

カースペース2台分



【不動産の概要】●所在地/吹田市古江台1丁目●土地面積(公簿)/169.20㎡(約51.18坪)●建物面積/102.68㎡(約31.06坪)●構造/木造2階建●間取り/4LDK●土地の権利/所有権●築年月/2018年(平成30年)4月●私道負担/無●接道/南西側●幅員約6m●地目/宅地●用途地域/第一種低層住居専用地域●建ぺい率/40%●容積率/80%●設備/電気・都市ガス・上水道・下水道●現況/空き家●引渡し/相談●仲介

阪急「山田」駅 バス乗車6分「山田市民体育館前」バス停から 徒歩4分

公社山田西第三次団地 A2棟

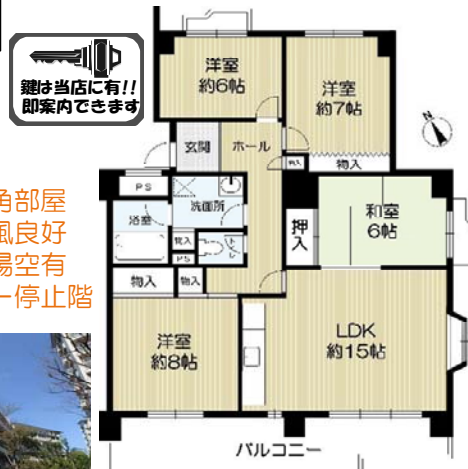
価格 **2,480** 万円

初広告

平成30年6月改装完了予定

- システムキッチン交換(I型2550mm・食器洗浄乾燥機付)
- ユニットバス交換(1418サイズ・浴室換気乾燥暖房機付)
- 洗面化粧台交換■節水便器交換■建具交換(合計9ヶ所)
- 玄関・廊下:床フローリング張替、天井・壁クロス張替
- LDK:床フローリング張替、壁クロス張替
- 洋室約8帖:床フローリング張替、天井・壁クロス張替
- 洋室約7帖:床フローリング張替、天井・クロス張替
- 洋室約6帖:床フローリング張替、天井・クロス張替
- 和室:畳取替、天井・壁クロス張替、襖張替
- 洗面所:床CF張替、天井・壁クロス張替
- トイレ:床CF張替、天井・壁クロス張替
- ハウスクリーニング、玄関鍵取替、ブレーカー取替等

- ◆三方開放の角部屋
- ◆陽当り・通風良好
- ◆敷地内駐車場空有
- ◆エレベーター停止階



【不動産の概要】●所在地/吹田市山田西2丁目●専有面積(壁芯)/96.27㎡(約29.12坪)●バルコニー/約17.32㎡●構造/鉄骨鉄筋コンクリート造地上8階建/4階部分●間取り/4LDK●土地の権利/所有権●敷地総面積/20247.17㎡(約6124坪)、持ち分:2481752分の9301●築年月/1982年(昭和57年)2月●用途地域/第一種中高層住居専用地域、第一種住居地域●月額管理費/6,600円●月額修繕積立金/12,480円●月額駐車場/10,000円(5月14日空有)●管理形態/全部委託(管理人日勤)●現況/空き家●引渡し/相談●売主

売却

不動産に関し最適の判断をするには、多くの選択肢の検討や知識が必要です。売却をするか賃貸にするかもその選択肢の一つです。日住サービスでは、お客様に最善の選択をして頂けるよう各分野の専門家と連携し、安全、確実な不動産取引を全力でサポートさせていただきます。

安全 確実な取引

ダブル査定

創業42年の信頼と実績



弊社では、売却査定と、賃料査定を同時にする「ダブル査定」が大変好評を頂いております。査定は無料でさせていただきます。下記フリーダイヤルにお気軽にお問い合わせください。

賃貸不動産大募集

賃貸