

1976年創業 不動産の売買・賃貸・リフォーム・管理についてのご相談は日住サービス 辻村にお問い合わせ下さい

阪急「山田」駅 徒歩18分
千里山田ビューハイツ

価格 **1,780** 万円



●平成30年6月リフォーム完了予定
キッチン・洗面台交換、全室クロス張替、
LDK・廊下/フロアタイル上張り 畳表替、
CF張替、襖・障子張替 ハウスクリーニング
浴室/風呂カラン・シャワーホース・
ヘッド交換・鏡交換 トイレ/温水洗浄便座
・ペーパーホルダー・タオル掛け交換
TVインターホン交換

返済例 1,780万円借入の場合
「30年変動金利型
日住サービス提携ローン」
月々返済約 **5.47** 万円ボーナス返済なし



【不動産の概要】●所在地/吹田市山田東2丁目●専有面積(壁芯)/88.04㎡(約26.63坪)●バルコニー/約10.35㎡●構造/鉄筋コンクリート造地上7階建/2階部分●間取り/4LDK●土地の権利/所有権(一部借地)●築年月/1984年(昭和59年)2月●月額管理費/10,600円●月額修繕積立金/9,560円●専用庭14.75㎡/使用料月額300円●借地代:月額2,888円●ガス警報器積立金/月額162円●管理形態/全部委託(管理人日勤)●現況/空き家●引渡し/即時●仲介

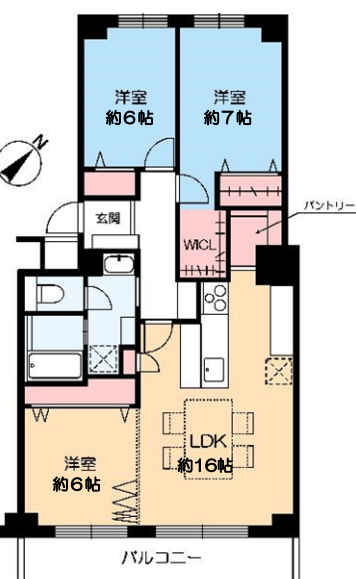
阪急「山田」駅 バス乗車7分「新小川」バス停から 徒歩2分
インペリアル千里山田

価格 **2,080** 万円



★インペリアル千里山田★5階★エレベーター停止★リノベーション履歴あり★
★3LDK専有面積73.14㎡
★プライバシーに配慮したスキップフロア構造
★5階エレベーター停止階
★ペット飼育可能(規約制限あり)

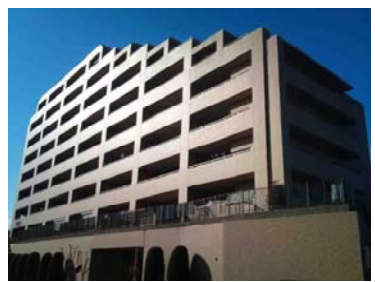
平成26年5月 全面リノベーション実施(主な内容)
【共通】
◆天井クロス張替(全室)
◆フローリング張替(LDK・各洋室・廊下)
◆クッションフロア張替(洗面・トイレ)
◆床敷材替え(居室部分、クローゼット部分など)
◆開口部にインナーサッシ(二重サッシ)設置
◆カウンターキッチンに改良(夜洗機、浄水器付)
◆キッチン横にパントリー(食品庫)あり
【LDK】
◆和室→洋室(フローリング張り)に改良
◆押入れ→クローゼットに改良(洋室①)
◆ウィンドファン設置
◆ウォークインクローゼット新設
【洗面・トイレ・浴室】
◆洗面化粧台交換
◆トイレ交換(手洗い付き)
◆浴室ユニットバス交換
◆洗濯パン交換 など...



【不動産の概要】●所在地/吹田市山田東2丁目●専有面積(壁芯)/73.14㎡(約22.12坪)●バルコニー/約9.9㎡●構造/鉄筋コンクリート造地上9階建/5階部分●間取り/3LDK●土地の権利/所有権●築年月/1982年(昭和57年)6月●月額管理費/9,500円●月額修繕積立金/10,710円●管理形態/全部委託(管理人日勤)●現況/空き家●引渡し/即時●仲介

阪急「山田」駅 バス乗車13分「下山田」バス停から 徒歩5分
メロディーハイム千里山田

価格 **2,780** 万円



南向き ローン減税適用
専有面積/73.99㎡
平成14年3月建築
専用庭/16.02㎡有り



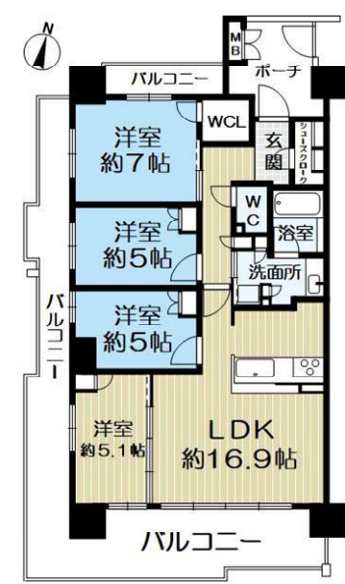
【不動産の概要】●所在地/吹田市山田東1丁目●専有面積(壁芯)/73.99㎡(約22.38坪)●バルコニー/約13.4㎡●構造/鉄筋コンクリート造地上8階建地下2階建/3階部分●間取り/3LDK●土地の権利/所有権●築年月/2002年(平成14年)3月●月額管理費/9,250円●月額修繕積立金/8,330円●管理形態/全部委託(管理人日勤)●現況/居住中●引渡し/相談●自治会費月額400円●専用庭16.02㎡/使用料月額400円●仲介

阪急「北千里」駅 徒歩7分
ローレルコート北千里藤白台

新価格 **4,870** 万円



最上階 ローン減税適用
南西角部屋
平成26年10月建築



●眺望・陽当たり良好
●ペット飼育可(規約制限有り)

【不動産の概要】●所在地/吹田市藤白台3丁目●専有面積(壁芯)/85.73㎡(約25.93坪)●バルコニー/約24.53㎡●構造/鉄筋コンクリート造地上12階建/12階部分●間取り/4LDK●土地の権利/所有権●築年月/2014年(平成26年)10月●月額管理費/9,390円●月額修繕積立金/5,550円●管理形態/全部委託(管理人日勤)●現況/居住中●引渡し/相談●仲介



●広告有効期限は、平成30年6月14日●掲載の不動産の概要は、平成30年5月14日現在のものです。万一成約済の場合はご容赦下さい。売買不動産の価格は全て代金総額を表示しております。●弊社は、個人情報保護に関する法令を遵守し、個人情報の適正な取り扱いと保護に努めます。「個人情報保護方針」は弊社ホームページにて、開示しております。●間取図・方位は概略です。現地案内の際にお確かめ下さい。●<仲介>マーク表示の不動産のご成約の際には、仲介手数料を申し受けます。仲介手数料には、消費税が課税されます。

南千里営業所

担当 辻村武士

フリーダイヤル

0120-699-6311

国土交通大臣免許(12)第2287号(一社)不動産協会会員
(一社)不動産流通経営協会会員(公社)首都圏不動産公正取引協議会加盟
株式会社日住サービス
(本社)〒530-0001 大阪市北区梅田1-11-4-300 大阪駅前第4ビル3階

〒565-0862 吹田市津雲台1-2-D9-107
TEL 06-6832-9631 FAX 06-6834-0183
E-mail minamiseni@nichiju.co.jp
営業時間: 9:30~18:00 定休日: 火曜日・水曜日

●掲載の返済例・日住サービス提携ローン(都市銀行の場合)・35年返済・変動金利型0.675%(1.8%金利優遇適用)
いずれの場合にも、お申込み戴きましても個別審査の結果ご利用いただけない場合がございます。住宅ローン借入時には、別途
ローン事務手数料 登記料 保証料 契約印紙代等の費用が必要です。別途諸費用要 個別審査有(平成30年5月14日現在)



