

不動産のご売却、賃貸のご相談承ります。査定は無料です。お気軽にご連絡下さい。

Japan Living Service

阪急「山田」駅 バス乗車6分「山田市民体育館前」バス停から 徒歩2分

公社山田西第三次団地 A3棟

価格 **1,980** 万円

担当:岡村



- ◆最上階につき眺望 陽当り・通風良好
- ◆専有面積102.64㎡
- ◆天井裏収納庫有 (12.67㎡)
- ◆キッチン入替え工事済



【不動産の概要】●所在地/吹田市山田西2丁目●専有面積(壁芯)/102.64㎡(約31.04坪)●バルコニー/約17.23㎡●構造/鉄骨鉄筋コンクリート造地上8階建/8階部分●築年月/1982年(昭和57年)2月●用途地域/第一種中高層住居専用地域●月額管理費/6,600円●月額修繕積立金/13,260円●月額駐車場/8,000円(4月16日空有)●管理形態/一部委託(管理人日勤)●現況/居住中●引渡し/相談●仲介

阪急「南千里」駅 徒歩6分

ライオンズ南千里佐竹台
グランハート スカイヴィラ

価格 **3,490** 万円

ローン減税適用



- ◆平成23年7月建築
- ◆オール電化 (ヒートポンプ技術の採用で消費電力軽減)
- キッチン: IHクッキングヒーター、ビルトイン浄水器一体型水栓、食器洗浄乾燥機、ディスボージャー
- 浴室: ミスト機能付き浴室暖房換気乾燥機、追焚機能、サーモバス、低床浴槽、サーモスタート式混合水栓
- トイレ: 温水洗浄機能付き便座



【不動産の概要】●所在地/吹田市佐竹台1丁目●専有面積(壁芯)/66.56㎡(約20.13坪)●バルコニー/約9.84㎡●構造/鉄筋コンクリート造地上10階建/5階部分●築年月/2011年(平成23年)7月●用途地域/第一種中高層住居専用地域●月額管理費/11,000円●月額修繕積立金/8,920円●月額駐車場/5,000円(4月16日空有)●管理形態/全部委託(管理人日勤)●現況/空き家●引渡し/相談●上記専有面積には、パイプスペース面積、エコキュート置場面積1.00㎡を含みます。●仲介

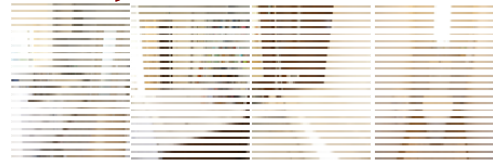
阪急「山田」駅 徒歩15分

津雲台2丁目

価格 **6,980** 万円

ローン減税適用

担当:岡村



- ◆角地
- ◆平成26年8月築
- ◆駐車スペース2台
- ◆1階に書斎スペース有



【不動産の概要】●所在地/吹田市津雲台2丁目●土地面積(公簿)/154.35㎡(約46.69坪)●建物面積/116.79㎡(約35.32坪)●構造/軽量鉄骨造2階建●間取り/4LDK●土地の権利/所有権●築年月/2014年(平成26年)8月●私道負担/無●接道/北東側・公道/北西側・公道●地目/宅地●用途地域/第一種低層住居専用地域●建ぺい率/40%●容積率/80%●現況/居住中●引渡し/相談●仲介

売却
安全 確実な取引

不動産に関し最適な判断をするには、多くの選択肢の検討や知識が必要です。売却をするか賃貸にするかもその選択肢の一つです。日住サービスでは、お客様に最善の選択をして頂けるよう各分野の専門家と連携し、安全、確実な不動産取引を全力でサポートさせていただきます。



ダブル査定

創業42年の信頼と実績



弊社では、売却査定と、賃料査定を同時にする「ダブル査定」が大変好評を頂いております。査定は無料でさせていただきます。下記フリーダイヤルにお気軽にお問い合わせください。

賃貸不動産
大募集

賃貸