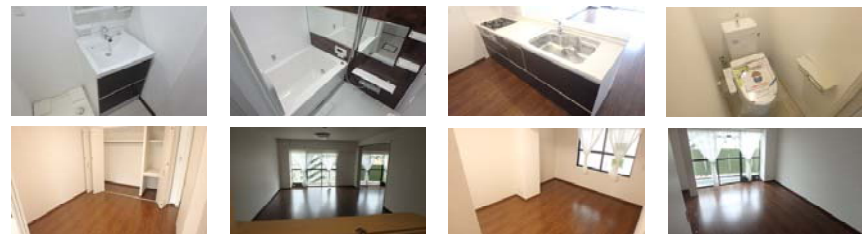


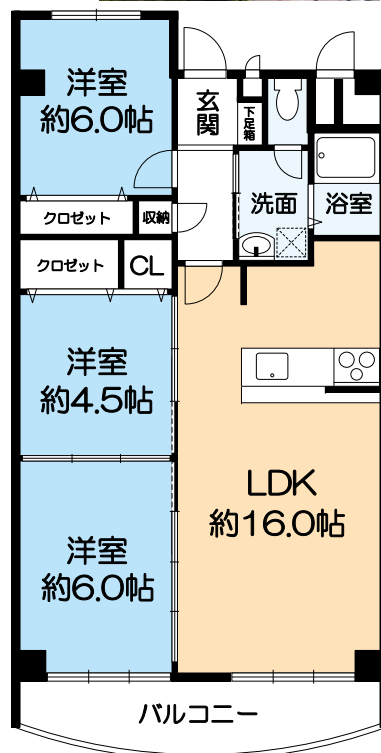
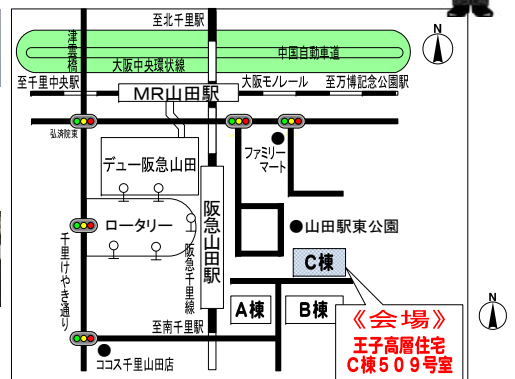
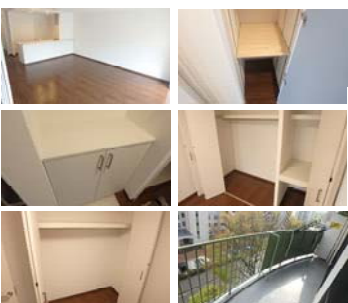
オープンハウス開催 4月21日(土) 午後1:00~午後4:00

千里王子高層住宅C棟509号室

価格 **2,598**万円 阪急「山田」駅 徒歩3分
~平成30年4月改装工事完了~



- ◆ 駅近立地にもかかわらず静かな住環境です。
- ◆ 空室、即案内可 ◆ 5階部分、眺望良好
- ◆ 南向き、陽当り良好
- ◆ 1階部分にトランクルーム有 (0.79㎡、使用料無料)



【不動産の概要】 ●所在地/吹田市山田西3丁目33-C-509 ●専有面積(壁芯)/70.94㎡ (約21.45坪) ●バルコニー/約8.69㎡ ●構造/鉄骨鉄筋コンクリート造地上8階建/5階部分 ●築年月/1976年(昭和51年)3月 ●用途地域/第一種中高層住居専用地域 ●月額管理費/9,500円 ●月額修繕積立金/15,000円 ●月額駐車場/15,000円(4月16日空有) ●管理形態/全部委託(管理人常駐) ●現況/空き家 ●引渡し/相談 ●仲介

阪急「南千里」駅 バス乗車8分「亥子谷」バス停から 徒歩2分 公社千里山田D団地 A2棟

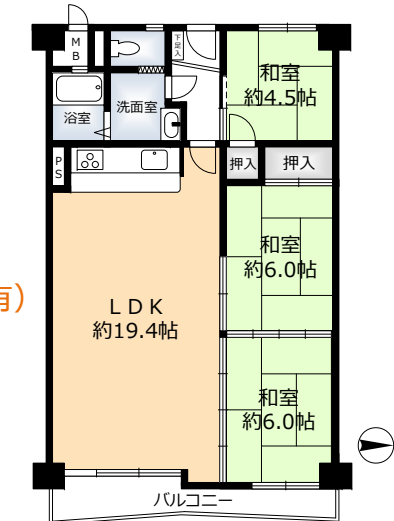
価格 **1,250**万円 空室、即内覧可



- ◆ 敷地内平面駐車場空有
- ◆ ペット飼育可(規約の制限有)
- ◆ 4階部分、通風良好
- ◆ LDKゆとりの約19.4帖
- ◆ 吹田山田西郵便局約70m
- ◆ 亥の子谷公園約140m
- ◆ フレスコ山田西店約290m

【不動産の概要】 ●所在地/吹田市山田西1丁目 ●専有面積(壁芯)/71.04㎡(約21.48坪) ●バルコニー/約6.98㎡ ●構造/鉄骨鉄筋コンクリート造地上14階建/4階部分 ●築年月/1975年(昭和50年)3月 ●用途地域/第一種中高層住居専用地域 ●月額管理費/10,000円 ●月額修繕積立金/5,000円 ●月額駐車場/12,000円(4月16日空有) ●管理形態/全部委託(管理人日勤) ●現況/空き家 ●引渡し/相談 ●仲介

即日内覧会実施中



阪急「山田」駅 徒歩6分 プラウド千里山田

価格 **4,280**万円 ローン減税適用



- ◆ 専有面積77.74㎡
- ◆ 南向き、陽当り良好
- ◆ ペット飼育可(規約の制限有)
- ◆ 二重床・二重天井構造
- ◆ サッシはペアガラス採用
- ◆ 静音シンク、食器洗浄乾燥機、床暖房浴室暖房乾燥機、可動式ルーバー面格子スロップシンク等充実の設備

【不動産の概要】 ●所在地/吹田市山田西4丁目 ●専有面積(壁芯)/77.74㎡(約23.51坪) ●バルコニー/約13.4㎡ ●構造/鉄筋コンクリート造地上11階建/4階部分 ●築年月/2009年(平成21年)10月 ●用途地域/第一種中高層住居専用地域 ●月額管理費/12,100円 ●月額修繕積立金/8,870円 ●月額駐車場/11,000円(4月16日空有) ●管理形態/全部委託(管理人日勤) ●現況/空き家 ●引渡し/相談 ●インターネット使用料月額1,570円 ●仲介

