

1976年創業

不動産の売買・賃貸・リフォーム・管理についてのご相談は日住サービスにお問い合わせ下さい

阪急「南千里」駅 徒歩10分

マンション / 公社千里津雲台団地 A24棟

価格 **1,500** 万円

- 南西向き・陽当り良好
- 土地持ち分 / 約32.55坪
- 空家につき、即入居可能
- 阪急南千里駅 徒歩10分



返済例 1,500万円借入の場合
 変動金利 0.775% 「25年変動金利型 日住サービス提携ローン」
 月々返済 約 **5.51** 万円 ボーナス返済なし



【不動産の概要】 ●所在地 / 吹田市津雲台3丁目 ●専有面積(壁芯) / 60.04㎡(約18.16坪) ●バルコニー / 約7.52㎡ ●構造 / 鉄筋コンクリート造地上5階建 / 2階部分 ●間取り / 3DK ●土地の権利 / 所有権 ●築年月 / 1970年(昭和45年)10月 ●月額管理費 / 1,500円 ●月額修繕積立金 / 10,000円 ●月額駐車場 / 8,000円(2月12日空有) ●管理形態 / 自主管理 ●現況 / 空き家 ●引渡し / 即時 ●仲介

阪急「南千里」駅 バス乗車8分「亥子谷」バス停から 徒歩2分

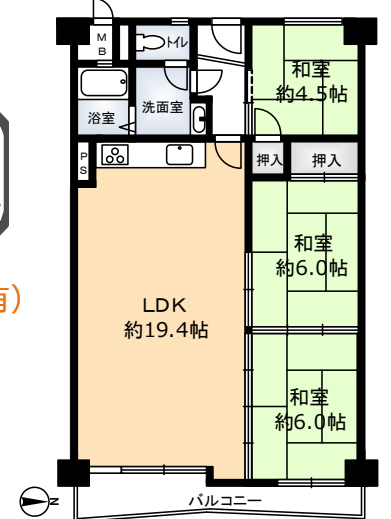
公社千里山田D団地A2棟

価格 **1,350** 万円 空室、即案内可



- 敷地内平面駐車場空有
- ペット飼育可(規約の制限有)
- 4階部分、通風良好
- LDKゆとりの約19.4帖
- 吹田山田西郵便局約70m
- 亥の子谷公園約140m
- フレスコ山田西店約290m

即日内覧会実施中



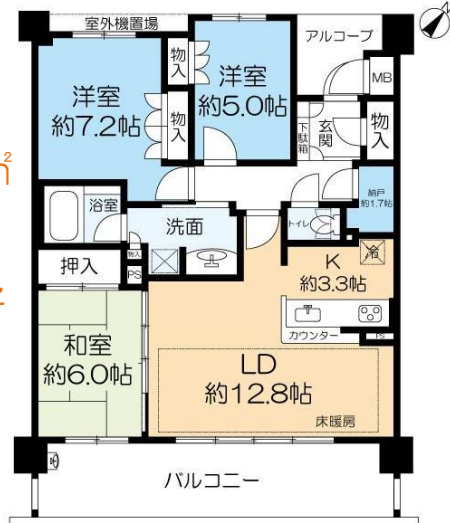
【不動産の概要】 ●所在地 / 吹田市山田西1丁目 ●専有面積(壁芯) / 71.04㎡(約21.48坪) ●バルコニー / 約6.98㎡ ●構造 / 鉄骨鉄筋コンクリート造地上14階建 / 4階部分 ●築年月 / 1975年(昭和50年)3月 ●月額管理費 / 10,000円 ●月額修繕積立金 / 5,000円 ●月額駐車場 / 12,000円(2月12日空有) ●管理形態 / 全部委託(管理人日勤) ●現況 / 空き家 ●引渡し / 相談 ●仲介

阪急「北千里」駅 徒歩14分

マンション / ジオ千里藤白台

価格 **3,380** 万円

- 専有面積 / 78.64㎡
- 平成20年7建築
- LDK / 約16.1帖
- 南東向き、陽当り良好



返済例 3,380万円借入の場合
 「35年変動金利型 日住サービス提携ローン」
 月々返済 約 **9.04** 万円 ボーナス返済なし



【不動産の概要】 ●所在地 / 吹田市藤白台1丁目 ●専有面積(壁芯) / 78.64㎡(約23.78坪) ●バルコニー / 約15.3㎡ ●構造 / 鉄筋コンクリート造地上5階建 / 2階部分 ●間取り / 3LDK ●土地の権利 / 所有権 ●築年月 / 2008年(平成20年)7月 ●月額管理費 / 7,200円 ●月額修繕積立金 / 12,580円 ●管理形態 / 全部委託(管理人日勤) ●現況 / 居住中 ●引渡し / 相談 ●仲介

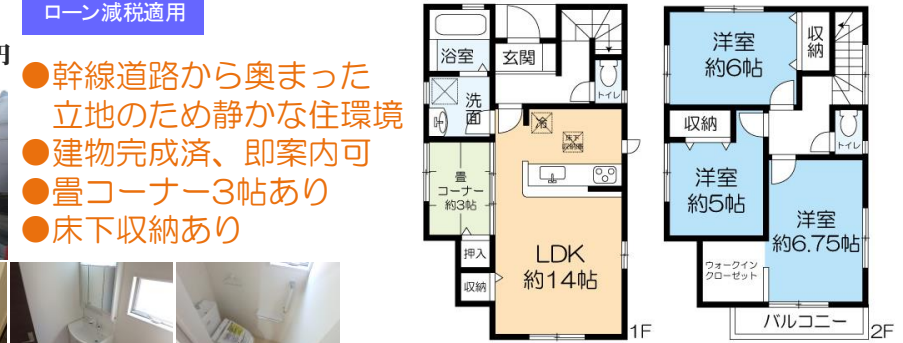
阪急「山田」駅 バス乗車10分「山田市民体育館前」バス停から 徒歩4分

新築一戸建 / 山田東2丁目

価格 **3,680** 万円

ローン減税適用

- 幹線道路から奥まった立地のため静かな住環境
- 建物完成済、即案内可
- 畳コーナー3帖あり
- 床下収納あり



【不動産の概要】 ●所在地 / 吹田市山田東2丁目 ●土地面積(公簿) / 88.97㎡(約26.91坪) ●建物面積 / 87.77㎡(約26.55坪) ●構造 / 木造2階建 ●間取り / 4LDK ●土地の権利 / 所有権 ●築年月 / 2017年(平成29年)10月 ●私道負担 / 無 ●接道 / 北西側 / 幅員約3m公道 ●地目 / 宅地 ●用途地域 / 第一種中高層住居専用地域 ●建ぺい率 / 60% ●容積率 / 200% ●設備 / 電気・都市ガス・上水道・下水道 ●現況 / 空き家 ●引渡し / 相談 ●仲介

日住サービス Japan Living Service



● 広告有効期限は、平成30年3月11日 ●掲載の不動産の概要は、平成30年2月12日現在のものです。万一成約済の場合はご容赦下さい。売買不動産の価格は全て代金総額を表示しております。●弊社は、個人情報保護に関する法令を遵守し、個人情報の適正な取り扱いと保護に努めます。「個人情報保護方針」は弊社ホームページにて、開示しております。●間取図・方位は概略です。現地案内の際にお確かめ下さい。●<仲介>マーク表示の不動産のご成約の際には、仲介手数料を申し受けます。仲介手数料には、消費税が課税されます。

南千里営業所

担当 辻村武士

フリーダイヤル

0120-699-631

国土交通大臣免許(12)第2287号(一社)不動産協会会員
 (一社)不動産流通経営協会会員(公社)首都圏不動産公正取引協議会加盟
 株式会社日住サービス
 (本社)〒530-0001 大阪市北区梅田1-11-4-300 大阪駅前第4ビル3階

〒565-0862 吹田市津雲台1-2-D9-107
 TEL 06-6832-9631 FAX 06-6834-0183
 minamisennri@nichiju.co.jp
 営業時間: 9:30~18:00 定休日: 火曜日・水曜日

●掲載の返済例・日住サービス提携ローン(都市銀行の場合)・35年返済・変動金利型0.675%(1.8%金利優遇適用) いずれの場合にも、お申込み戴きましても個別審査の結果ご利用いただけない場合がございます。住宅ローン借入時には、別途ローン事務手数料 登記料 保証料 契約印紙代等の費用が必要です。別途諸費用要 個別審査有(平成30年2月12日現在)

