

初 広告 開催

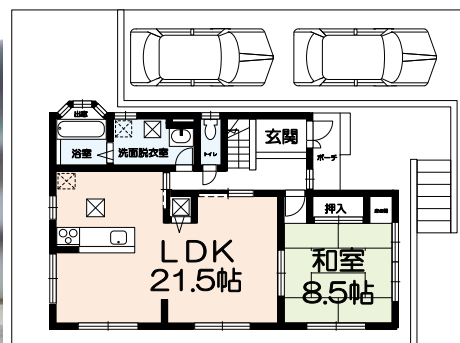
# けやき坂4丁目一戸建住宅

価格 **2,080**万円

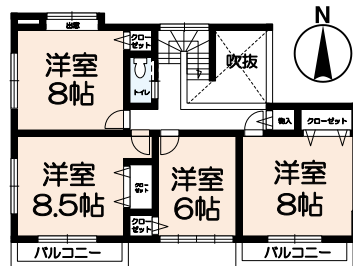
## オープンハウス開催

3月11日(日) 13:00~16:00

阪急「川西能勢口」駅 バス乗車20分  
「けやき坂4丁目」バス停から 徒歩7分



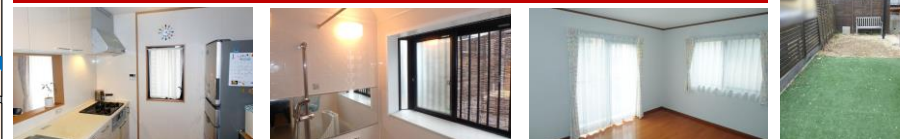
土地面積 約60.51坪



南向きリビング・全居室6帖以上

駐車場2台+駐輪場スペース

平成22年10月築 5LDK・135.27㎡



借入例 2,080万円借入の場合

月々約 **55,617**円(ボーナス払なし)

日住提携銀行35年 変動金利0.675%利用 1.8%金利優遇 適用個別審査有り 別途諸経費要

【不動産の概要】●土地面積(公簿)/200.04㎡(約60.51坪)●建物面積/135.27㎡(約40.91坪)●構造/木造2階建●間取り/5LDK●土地の権利/所有権●築年月/2010年(平成22年)10月●私道負担/無●接道/東側・幅員約6.2m公道に間口約13.9m接面●地目/宅地●用途地域/第一種低層住居専用地域●建ぺい率/50%●容積率/80%●設備/電気・都市ガス・上水道・下水道●現況/空家●引渡し/相談●仲介



お薦め

# 瀬川4丁目 一戸建

阪急宝塚線「石橋」駅 徒歩12分

価格 **2,280**万円

平成9年1月築の4LDK(102.2㎡)

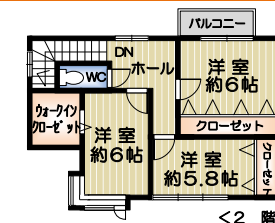
返済例 2,280万円借入の場合

月々約 **60,965**円  
(ボーナス払いなし)

日住提携銀行35年 変動金利0.675%利用 1.8%金利優遇 適用個別審査有り 別途諸経費要

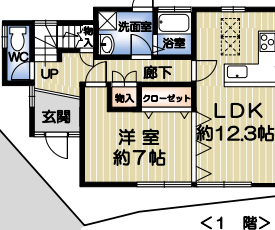


- 各部屋の収納豊富
- 全居室洋室
- オール電化住宅
- トイレ1・2階
- 陽当たり良好
- 阪急オアシス眞面店 約290m
- 西南小学校 約350m
- 第三中学校 約350m



駐車場徒歩1分月額13,000円/月

【不動産の概要】●所在地/眞面市瀬川4丁目●土地面積(公簿)/111.02㎡(約33.58坪)(含私道8.81㎡)●建物面積/102.2㎡(約30.91坪)●構造/木造スレート葺2階建●間取り/4LDK●土地の権利/所有権●築年月/1997年(平成9年)1月●接道/西側●地目/宅地●地勢/平坦●法令上の制限/第3種高度地区●用途地域/第一種中高層住居専用地域●建ぺい率/60%●容積率/200%●設備/電気・上水道・下水道●現況/居住中●引渡し/相談●仲介



内覧希望の際は事前連絡をお願いします。

お客様にご安心頂ける売却方法をご提案させて頂いたうえで、一生懸命お取り組みさせていただきます。

春の売却キャンペーン実施中

賃貸・売買同時査定は日住サービスへ

お任せ下さい!

担当 コヤギまで



日住サービス Japan Living Service



●広告有効期限は、平成30年3月18日●掲載の不動産の概要は、平成30年3月12日現在のものです。万一成約済の場合はご容赦下さい。売買不動産の価格は全て代金総額を表示しております。●弊社は、個人情報保護に関する法令を遵守し、個人情報の適正な取り扱いと保護に努めます。「個人情報保護方針」は弊社ホームページにて、開示しております。●間取図・方位は概略です。現地案内の際にお確かめ下さい。●<仲介>マーク表示の不動産のご成約の際には、仲介手数料を申し受けます。仲介手数料には、消費税が課税されます。

千里中央営業所 担当 小八木 啓

フリーダイヤル

0120-882-680

国土交通大臣免許 (12) 第2287号 (一社) 不動産協会会員 (一社) 不動産流通経営協会会員 (公社) 首都圏不動産公正取引協議会加盟 株式会社日住サービス (本社) 〒530-0001 大阪市北区梅田1-11-4-300 大阪駅前第4ビル3階 営業時間: 9:30~18:00 定休日: 水曜日

〒560-0082 豊中市新千里東町1-1-3 掲載の返済例・日住サービス提携ローン・都市銀行の場合・35年返済・変動金利型0.675%(1.8%金利優遇適用) いずれの場合にも、お申込み戴きましても個別審査の結果ご利用いただけない場合がございます。住宅ローン借入時には、別途ローン事務手数料 登記料 保証料 契約印紙代等の費用が必要です。別途諸費用要 個別審査有(平成30年3月12日現在)

WEB査定 2110.jp 検索

