

北急「千里中央」駅 徒歩7分

# 新 ローレルコート千里中央903号室

## 価格 オープンハウス開催

### 3月17日(土) 18日(日) 13:00~16:00

価格

# 3,580

万円

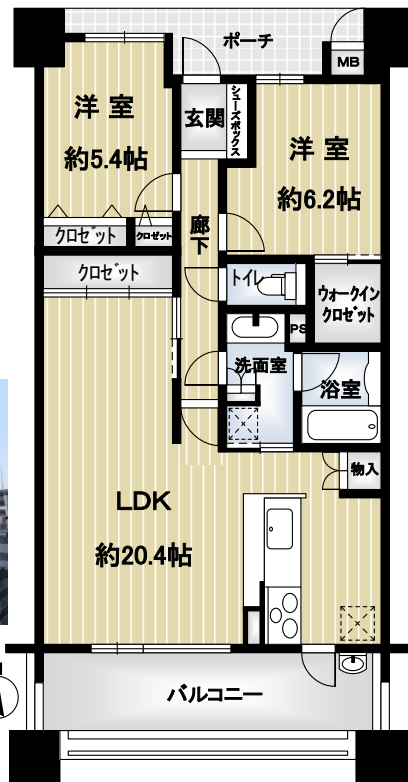
9階部分  
眺望良好

専有面積  
75.05㎡

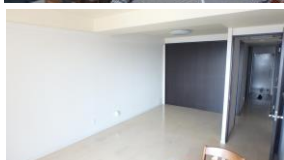
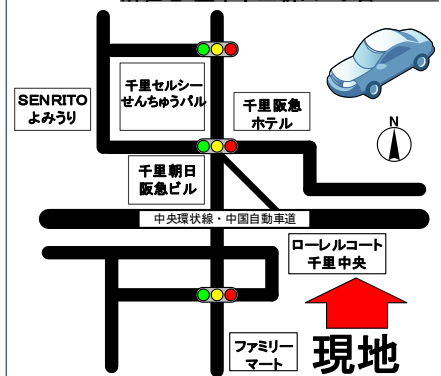
モノレール  
千里中央駅  
徒歩4分

住宅ローン減税

- ◎改装工事で3LDKに変更可!
- ◎バルコニー南向き・眺望良好
- ◎LDK広々約20.4帖
- ◎キッチン・洗面を結ぶ効率の良い家事動線



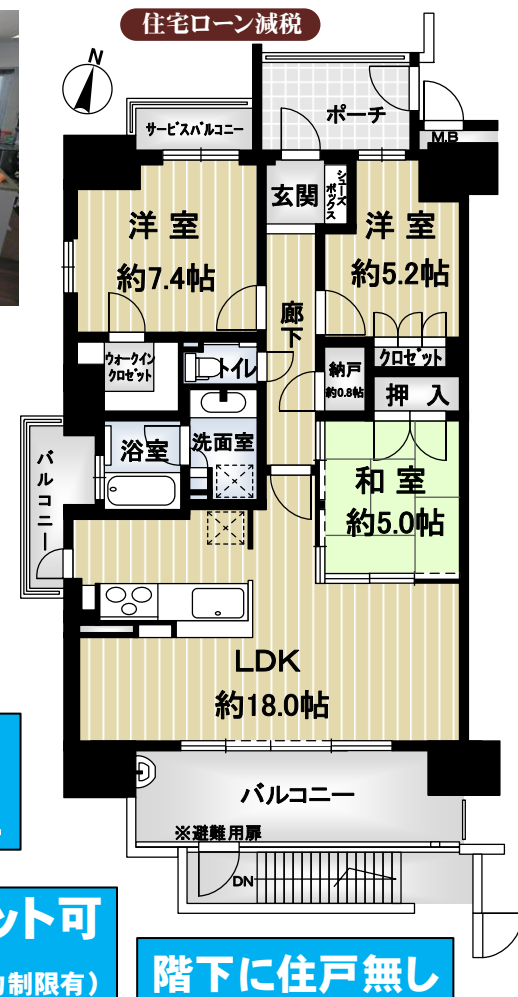
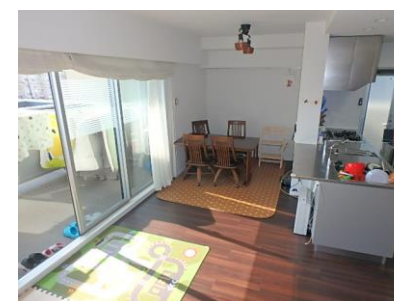
所在地:豊中市上新田2丁目22-5



【不動産の概要】●所在地/豊中市上新田2丁目●専有面積(壁芯)/75.05㎡(約22.7坪)●バルコニー/約13.6㎡●構造/鉄筋コンクリート造地上10階建地下1階建/9階部分●間取り/2LDK●土地の権利/所有権●敷地総面積/1469.87㎡(約444坪)持ち分:276318分の7505●築年月/2003年(平成15年)11月●用途地域/第一種中高層住居専用地域、第二種中高層住居専用地域●月額管理費/6,550円●月額修繕積立金/14,180円●管理形態/全部委託(管理人日勤)●現況/空き家●引渡し/相談●専用利用料内訳:ホームセキュリティ1,080円/月、インターネット接続料1,860円/月。●仲介

北急「桃山台」駅 徒歩5分

# ローレルコート桃山台THE HOUSE



# 4,980

万円

- 桃山台駅徒歩5分
- 南西角部屋・日当たり良好
- 納戸0.8帖有り・収納力有り
- 自走式駐車場全邸分確保
- 月額9,000円~13,000円
- ウォークインクローゼット
- ペット飼育可 規約制限有

南西角部屋

駅徒歩5分

ペット可 (規約制限有)

階下に住戸無し

【不動産の概要】●所在地/吹田市竹見台4丁目●専有面積(壁芯)/80.07㎡(約24.22坪)●バルコニー/約14.79㎡●構造/鉄骨鉄筋コンクリート造地上14階建/1階部分●間取り/3LDK+納戸●土地の権利/所有権●敷地総面積/3048.36㎡(約922坪)持ち分:430285分の8007●築年月/2013年(平成25年)1月●用途地域/第一種中高層住居専用地域●月額管理費/6,810円●月額修繕積立金/5,020円●管理形態/全部委託(管理人日勤)●現況/居住中●引渡し/相談●ポーチ面積:5.30㎡、サービスバルコニー面積:2.50㎡。専用利用料:945円/月(ホームセキュリティ費用)●仲介

**日住サービス**  
Japan Living Service



千里中央営業所 担当 廣瀬 一真

フリーダイヤル

# 0120-882-680

国土交通大臣免許(12)第2287号(一社)不動産協会会員  
(一社)不動産流通経営協会会員 (公社)首都圏不動産公正取引協議会加盟  
株式会社日住サービス(本社)〒530-0001 大阪市北区梅田1-11-4-300 大阪駅前第4ビル3階  
営業時間:9:30~18:00 定休日:水曜日

〒560-0082 豊中市新千里東町1-1-3 掲載の返済例・日住サービス提携ローン・都市銀行の場合・35年返済・変動金利型0.675%(1.7%金利優遇適用)  
TEL 06-6871-2680 FAX 06-6871-2936 いずれの場合にも、お申込み戴きましても個別審査の結果ご利用いただけない場合がございます。住宅ローン借入時には、別途ローン事務手数料 登記料 保証料 契約印紙代等の費用が必要です。別途諸費用要 個別審査有(平成30年3月12日現在)

