

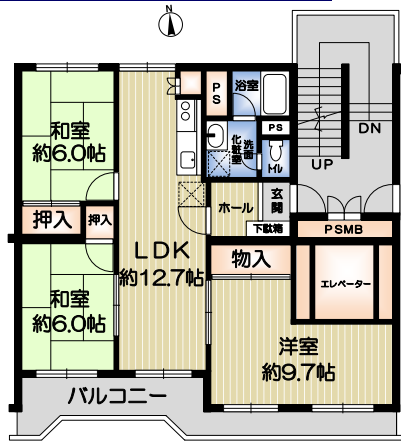
不動産のご売却、賃貸のご相談を承ります。査定は無料です。

Japan Living Service

交通/北大阪急行「千里中央」駅 バス乗車15分「青松園前」停 徒歩4分

マンション / メゾン箕面青松園前

価格 **1,280** 万円



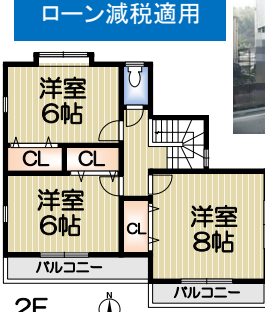
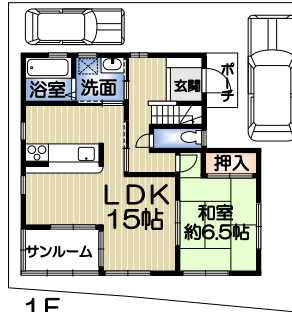
- ◆南向きにつき陽当たり良好
- ◆洋室約9.7帖ございます。

【不動産の概要】●所在地/箕面市外院3丁目●専有面積(壁芯)/72.84㎡(約22.03坪)
●バルコニー/約11.73㎡●構造/鉄筋コンクリート造地上5階建/3階部分
●間取り/3LDK●土地の権利/所有権
●敷地総面積/4673.92㎡(約1413坪)持ち分:508046分の6894
●築年月/1981年(昭和56年)12月●用途地域/第一種中高層住居専用地域
●月額管理費/9,800円●月額修繕積立金/4,400円●月額駐車場/9,000円(3月19日空有)
●管理形態/一部委託(管理人巡回)●現況/空き家●引渡し/相談●※瑕疵担保責任免責
●仲介 27220-036527

交通/阪急千里線「北千里」駅 バス乗車19分「間谷住宅入口」停 徒歩2分

一戸建 / 箕面市栗生間谷東2丁目

価格 **2,780** 万円



平成21年1月建築
車2台駐車可能
土地面積
約39.45坪

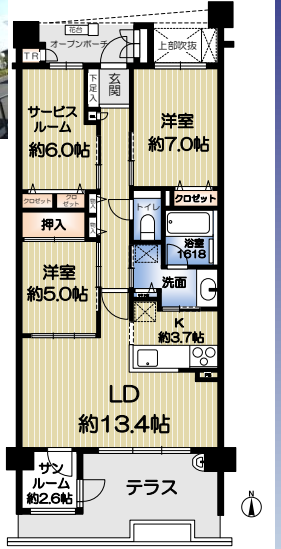
【不動産の概要】●所在地/箕面市栗生間谷東2丁目
●土地面積(公簿)/130.43㎡(約39.45坪)
●建物面積/98.82㎡(約29.89坪)●構造/木造2階建●間取り/4LDK●土地の権利/所有権
●築年月/2009年(平成21年)1月●私道負担/無し
●接道/北側・幅員約8.8m公道に間口約11m接面
●地目/宅地●地勢/平坦●用途地域/無指定●建ぺい率/60%●容積率/200%
●設備/電気・都市ガス・上水道・下水道●現況/居住中●引渡し/相談
●仲介 27220-036643

交通/阪急千里線「北千里」駅 徒歩14分

マンション / イニシア箕面小野原

価格 **3,480** 万円

- ◆約2.6帖のサンルーム
- ◆2WAYキッチン
- ◆全居室フローリング
- ◆リビングには床暖房
- ◆ペット飼育可(規約制限有) 平成21年8月建築

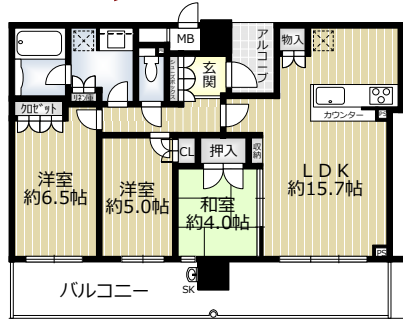


【不動産の概要】●所在地/箕面市小野原西6丁目
●専有面積(壁芯)/85.12㎡(約25.74坪)●テラス/約16.15㎡
●構造/鉄筋コンクリート造地上5階建地下1階建/1階部分
●間取り/3LDK+サンルーム●土地の権利/所有権
●敷地総面積/1839.59㎡(約556坪)持ち分:358595分の8512
●築年月/2009年(平成21年)8月
●用途地域/第一種中高層住居専用地域
●月額管理費/12,100円●月額修繕積立金/10,200円
●月額駐車場/12,000円(3月19日空有)
●管理形態/全部委託(管理人日勤)●現況/居住中
●引渡し/2017年7月上旬
●(リフォーム内容) ■和室畳をフローリングに変更
■リビング部分一部フローリング、クロス貼替
■IHクッキングヒーターに入替
■リビング部分に室内物干し(収納式)設置●仲介
27220-036620

交通/北大阪急行「千里中央」駅 徒歩7分

マンション / サンメゾン新千里北町ELDO

税込 **4,480** 万円



- ◆ホテルスタイルの内廊下設計
- ◆開放感溢れるワイドスパン設計
- ◆上層階、採光・眺望良好
- ◆お部屋の随所に土佐杉を採用
- ◆各フロアに直通した地下駐車場
- ◆ペット飼育可(規約制限有)

【不動産の概要】●所在地/豊中市新千里北町3丁目
●専有面積(壁芯)/70.24㎡(約21.24坪)●バルコニー/約19.8㎡
●構造/鉄筋コンクリート造地上9階建/7階部分●間取り/3LDK●土地の権利/所有権
●敷地総面積/4019.16㎡(約1215坪)持ち分:662791分の7042
●築年月/2010年(平成22年)4月●用途地域/第一種中高層住居専用地域
●月額管理費/8,350円●月額修繕積立金/8,430円●月額駐車場/8,000円(3月19日空有)
●管理形態/全部委託(管理人日勤)●現況/空き家●引渡し/相談
●登記上は7階部分ですが、所在階は6階です。●仲介 27203-049117

交通/阪急宝塚線「池田」駅 バス乗車7分「五月丘小学校前」徒歩2分

一戸建 / 池田市五月丘5丁目

価格 **5,480** 万円



陽当り 眺望良好



【不動産の概要】●所在地:池田市五月丘5丁目
●面積(公簿)/土地297.35㎡(約88.94坪)
●建物/318.32㎡(約96.29坪)
●私道負担/無し●土地の権利/所有権
●地目/宅地●地勢/高台
●用途地域/第一種中高層住居専用地域
●建ぺい率/40%●容積率/200%
●第二種高度地区●風致地区
●宅地造成等規制法
●設備/電気、都市ガス、上下水
●接道状況
●南側幅員約6.0m公道に間口約18.8m接面
●西側幅員約6.0m公道に間口約12.7m接面
●構造:鉄筋コンクリート造3階建
●築年月:1986(昭和61)年4月●現況/空家
●引渡し/即時●仲介 27204-032391

南西角地

交通/大阪モノレール・彩都線「豊川」駅 徒歩4分

一戸建 / 箕面市小野原東4丁目

価格 **5,780** 万円



- ◆平成13年3月建築
- ◆旭化成ホームズ施工(ヘーベルハウス)



【不動産の概要】●所在地/箕面市小野原東4丁目
●土地面積(公簿)/200.67㎡(約60.7坪)●建物面積/146.3㎡(約44.25坪)
●構造/軽量鉄骨造スレート葺2階建●間取り/5LDK+納戸●土地の権利/所有権
●築年月/2001年(平成13年)3月●私道負担/無し
●接道/南側・幅員約6m公道に間口約10m接面/北側・幅員約2m公道に間口約10m接面
●地目/宅地●地勢/平坦●用途地域/第一種低層住居専用地域●建ぺい率/50%
●容積率/100%●設備/電気・都市ガス・上水道・下水道●現況/空き家●引渡し/相談
●仲介 27220-036627

日住サービス 千里中央営業所 フリーダイヤル 0120-882-680