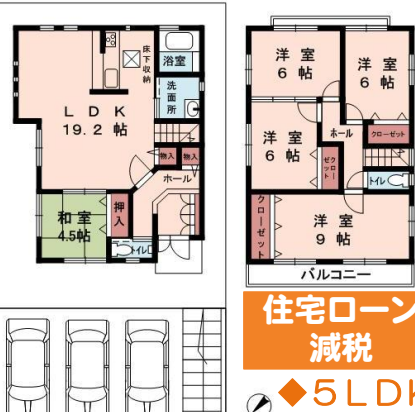


北急「千里中央」駅 バス乗車6分「豊中不動尊前」バス停から 徒歩6分

一戸建 / 緑丘3丁目

税込  
価格 **5,980** 万円



住宅ローン  
減税  
◆5LDK  
◆車庫3台

【不動産の概要】●所在地／豊中市緑丘3丁目●専有面積(公簿)／176.46㎡(約53.37坪)●建物面積／117.58㎡(約35.56坪)●構造／木造2階建●間取り／5LDK●土地の権利／所有権●築年月／2015年(平成27年)12月●私道負担／無●接道／北西側●幅員約5.2m公道に間口約8.9m接面●地目／宅地●用途地域／第一種低層住居専用地域●建ぺい率／40%●容積率／80%●設備／電気・都市ガス・上水道・下水道●現況／空き家●引渡し／相談●仲介

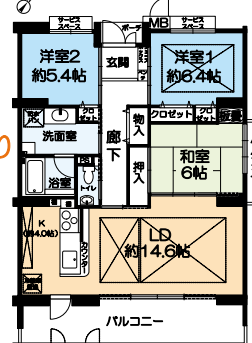
北急「千里中央」駅 徒歩15分

マンション / ローレルスクエア豊中緑丘7番館

価格 **2,980** 万円



住宅ローン  
減税



◆床暖房(LD・洋室1)有り ◆浴室乾燥暖房機有り  
＜改装済み(平成25年7月)＞  
■玄関・洋室・洗面室・トイレ(天井・壁クロス貼替) ■和室(壁クロス貼替・畳表替・襖貼替・障子張替・網戸張替) ■LDK(天井・壁クロス貼替・網戸張替) ■ビルトイン【ガラストップ】コンロ入替、シングルレバー混合水栓入替 ■洗面化粧台入替 ■洗濯パン入替 ■トイレ(便器・タンク入替)(温水洗浄便座付)  
【不動産の概要】●所在地／豊中市緑丘3丁目●専有面積(壁芯)／84.21㎡(約25.47坪)●バルコニー／約19.15㎡●構造／鉄筋コンクリート造地上3階建地下1階建●1階部分●間取り／3LDK●土地の権利／所有権●敷地総面積／19070.67㎡(約5768坪)持ち分:1450569分の8421●築年月／2000年(平成12年)7月●用途地域／第一種低層住居専用地域●月額管理費／9,440円●月額修繕積立金／7,320円●月額駐車場／9,000円(3月19日空有)●管理形態／全部委託(管理人日勤)●現況／空き家●引渡し／即時●上記専有面積にはパイプスペースが含まれます。●仲介

MR「少路」駅 徒歩4分

マンション / ジオ豊中緑ヶ丘

価格 **2,980** 万円



住宅ローン  
減税



【不動産の概要】●所在地／豊中市少路2丁目●専有面積(壁芯)／76.7㎡(約23.2坪)●バルコニー／約8.85㎡●構造／鉄筋コンクリート造地上10階建●6階部分●間取り／2LDK●土地の権利／所有権●敷地総面積／4871.57㎡(約1473坪)持ち分:8869400分の76700●築年月／1997年(平成9年)3月●用途地域／第一種中高層住居専用地域●月額管理費／3,080円●月額修繕積立金／9,550円●月額駐車場／12,000円～16,000円(3月19日空有)●管理形態／全部委託(管理人日勤)●現況／空き家●引渡し／相談●仲介

MR「少路」駅 徒歩10分

マンション / ハーモニーコート西緑丘

税込  
価格 **1,998** 万円

住宅ローン  
減税

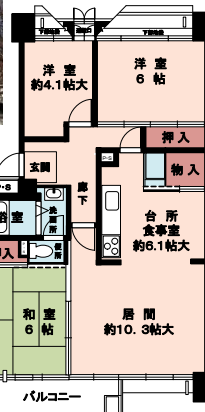
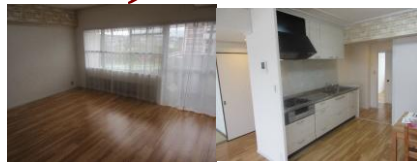


◆平成28年9月改装済み  
■キッチン・ユニットバス・洗面化粧台・便器  
・温水洗浄便座・玄関収納・建具・インターホン  
・文電盤・ダウンライト・洗濯水栓・洗濯パン  
・紙巻器・タオル掛け・スイッチコンセント交換  
■和室／畳表替 ■玄関・LD(北側壁壁)／エコカラット貼 ■廊下・LDK／フローリング上貼 ■洋室／フローリング貼 ■玄関／フロアタイル上貼 ■トイレ・洗面室／フロアタイル貼替 ■全室(壁・天井・収納内)／クロス貼替 ■ハウスクリーニング ■火災報知機設置済み  
【不動産の概要】●所在地／豊中市西緑丘2丁目●専有面積(壁芯)／63.93㎡(約19.33坪)●バルコニー／約9.15㎡●構造／鉄筋コンクリート造地上6階建地下1階建●5階部分●間取り／2LDK●土地の権利／所有権●敷地総面積／957.58㎡(約289坪)持ち分:154512分の6393●築年月／1997年(平成9年)11月●用途地域／第一種中高層住居専用地域●月額管理費／11,500円●月額修繕積立金／7,700円●月額駐車場／14,000円(3月19日空有)●管理形態／全部委託(管理人日勤)●現況／空き家●引渡し／即時●仲介

北急「千里中央」駅 バス乗車10分「北緑丘団地」バス停から 徒歩3分

マンション / 北緑丘第4住宅16号棟

税込  
価格 **1,390** 万円



◆平成28年6月改装済み  
■浴室・洗面化粧台・洗濯パン・モニター付  
インターホン取替、全室クロス貼替  
■LDK・洋室・フロアタイル貼  
■スイッチコンセントプレート取替  
■畳表替・襖張替・木部塗装  
■ハウスクリーニング  
【不動産の概要】●所在地／豊中市北緑丘2丁目●専有面積(壁芯)／75.16㎡(約22.73坪)●バルコニー／約6.64㎡●構造／鉄骨鉄筋コンクリート造地上11階建●11階部分●間取り／3LDK●土地の権利／所有権●敷地総面積／18847.62㎡(約5701坪)持ち分:237840分の700●築年月／1981年(昭和56年)1月●用途地域／第一種中高層住居専用地域、第二種中高層住居専用地域●月額管理費／5,000円●月額修繕積立金／9,600円●月額駐車場／8,700円～11,000円(3月19日空有)●管理形態／一部委託(管理人日勤)●現況／空き家●引渡し／即時●仲介

北急「千里中央」駅 バス乗車15分「永楽荘4丁目」バス停から 徒歩1分

マンション / 豊中北コーポラス

税込  
価格 **1,380** 万円

◆平成29年2月  
改装済み



◆南西向きで  
陽当良好

頭金ゼロの場合  
【返済例】  
**1,380** 万円借入の場合  
月々 約 **3.76** 万円  
ボーナス払い 無し  
1380万円(三菱東京UFJ銀行)変動金利型  
0.775%・35年返済(▲1.7%金利優遇適用)  
29.3.19現在。個別審査有(年収300万円以上返済  
比率25%未満、年収400万円以上返済比率30%  
未満[3.55%計算]完済年齢80歳)

【不動産の概要】●所在地／豊中市永楽荘4丁目●専有面積(壁芯)／61.6㎡(約18.63坪)●バルコニー／約7.84㎡●構造／鉄骨鉄筋コンクリート造地上9階建地下1階建●2階部分●間取り／3LDK●土地の権利／所有権●敷地総面積／5263.5㎡(約1592坪)持ち分:715309分の5929●築年月／1978年(昭和53年)1月●用途地域／第一種中高層住居専用地域、第二種中高層住居専用地域●月額管理費／9,053円●月額修繕積立金／4,941円●管理形態／自主管理(管理人日勤)●現況／空き家●引渡し／相談●上記床面積には、パイプスペース面積が含まれます。●仲介