

泉北「泉ヶ丘」駅 徒歩10分

マンション / 泉ヶ丘アーバンコンフォート



価格 **2,380** 万円
設備検査済！1年保証付不動産！



【不動産の概要】 ●所在地/堺市南区三原台2丁 ●専有面積(壁芯)/81.95㎡(約24.78坪) ●構造/鉄筋コンクリート造地上14階建/2階部分 ●間取り/3LDK ●土地の権利/所有権 ●敷地総面積/6724.67㎡(約2034坪) 持ち分:1284702分の8195 ●築年月/2006年(平成18年)11月 ●用途地域/第一種中高層住居専用地域 ●月額管理費/9,400円 ●月額修繕積立金/9,430円 ●管理形態/全部委託(管理人日勤) ●現況/居住中 ●引渡し/相談 ●仲介

- 3LDK
- 81.95㎡
- 南棟2階部分
- 平成18年築
- エコキュート
- 床暖房(リビング)
- 浴室乾燥機
- 食洗器
- 365日ゴミ出し可能
- 自動給水機



借入れ額2380万円の返済例

月々 **64,717円**

2017年1月13日現在 ポーナス払い無し
 金利優遇後0.775% 変動型 35年返済
 別途諸費用あり 個別審査有

泉北「泉ヶ丘」駅 徒歩12分

マンション / ヴューイスト泉ヶ丘



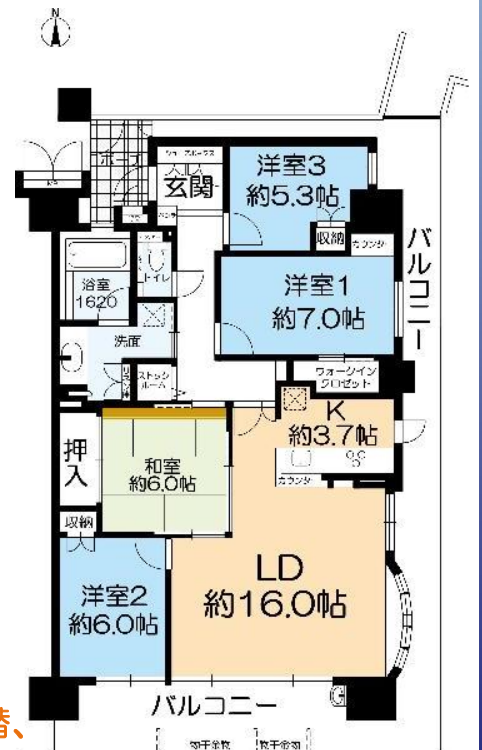
価格 **3,188** 万円

ご内覧可能！即入居可！

- 3階角部屋
- 4LDKの102.07㎡
- 平成29年9月リフォーム済クロス張替
 (全室・玄関・洗面所・トイレ)
 システムキッチンコンロ、水栓、
 浄水器交換、床フロアタイル張替、
 トイレ交換、全室照明付



【不動産の概要】 ●所在地/堺市南区三原台2丁 ●専有面積(壁芯)/102.07㎡(約30.87坪) ●バルコニー/約39.52㎡ ●構造/鉄筋コンクリート造地上15階建/3階部分 ●間取り/4LDK ●土地の権利/所有権 ●敷地総面積/12378.93㎡(約3744坪) ●築年月/2007年(平成19年)2月 ●用途地域/第一種中高層住居専用地域 ●月額管理費/13,170円 ●月額修繕積立金/12,860円 ●月額駐車場/4,500円(11月13日空有) ●管理形態/全部委託(管理人常駐) ●現況/空き家 ●引渡し/即時 ●仲介



借入れ額 3180万円の返済例(別頭金8万円)

月々 **86,470円**

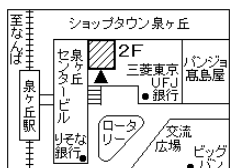
2017年1月13日現在 ポーナス払い無し
 金利優遇後0.775% 変動型 35年返済
 別途諸費用あり 個別審査有

●広告有効期限は、平成29年11月30日迄 ●掲載不動産の概要は、平成29年11月13日現在のものです。万一成約済の場合はご容赦下さい。売買不動産の価格はすべて代金総額を表示しております。●間取図・方位は概略です。現地案内の際にお確かめ下さい。●<仲介>マーク表示の不動産のご成約の際には、仲介手数料を申し受けます。仲介手数料には、消費税が課税されます。●弊社は、個人情報保護に関する法令を遵守し、個人情報の適正な取り扱いと保護に努めます。『個人情報保護方針』は弊社ホームページにて、開示しております。

国土交通大臣免許(11)第2287号(一社)不動産協会会員(一社)不動産流通経営協会会員 株式会社日住サービス 〒590-0115 堺市南区茶山台1丁2番3号 泉ヶ丘ひろば専門店街2F 営業時間:9:30~18:00 定休日:火曜日・水曜日

日住サービス 創業1976年
Japan Living Service 泉北営業所

フリーダイヤル **0120-275-136**
 E-mail senboku@nichiju.co.jp



(本社) 〒530-0001 大阪市北区梅田1-11-4-300 大阪駅前第4ビル3階
 TEL06-6343-1951 FAX06-6343-1950

担当 坂場 正和