

初
告
告

南海本線「堺」駅 徒歩5分
マンション **メゾンドール堺**



価格 **1,980** 万円

平成30年1月20日
リフォーム完了予定!!



- ◇南海本線の急行停車駅「堺駅」から徒歩5分の立地です。
- ◆使い勝手の良い2LDKの間取りです。
- ◇ポーチからキッチンへの動線あり! 戸建て感覚の使い勝手!

《返済例》1,980万円借入の場合
(ボーナス払無)
月々 **53,840** 円

【不動産の概要】●所在地/堺市堺区神南辺町2丁●専有面積(壁芯)/69.16㎡(約20.92坪)●バルコニー/約10.28㎡
●構造/鉄骨鉄筋コンクリート造地上15階建地下1階建/4階部分●間取り/3LDK●土地の権利/所有権●敷地総面積/12600.24㎡(約3811坪)持ち分:3078235分の6916●築年月/1988年(昭和63年)8月●用途地域/準工業地域、近隣商業地域●月額管理費/6,220円●月額修繕積立金/11,130円●月額駐車場/13,000円(1月7日空有)●管理形態/全部委託(管理人常駐)●現況/空き家●引渡し/相談●【平成30年1月下旬リフォーム予定箇所】システムキッチン交換、ユニットバス交換、洗面化粧台交換、給湯器交換、クロス張替え(壁・天井):全室、フローリング貼り:LDK・洋室・ホール、クッションフロア張替え:洗面所・トイレ、建具交換等々●仲介

南海本線「堺」駅 徒歩1分
マンション/ **レックスシティ堺駅前**



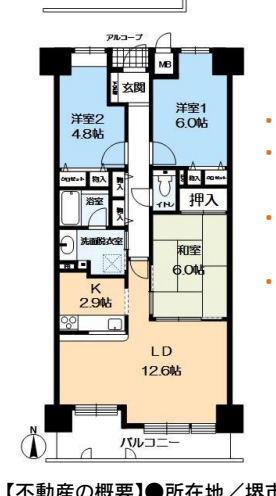
価格 **2,150** 万円

- 南海本線の急行停車駅堺駅から徒歩1分の立地!
- 全居室、LDに収納があります!
- 玄関横にトランクルームあり!
- 室内でいねいにお使いです!
- 現在空き家のため、気兼ねなくゆっくりご覧いただけます!
- ローン減税 利用可

《返済例》2,150万円借入の場合
(ボーナス払無)
月々 **58,463** 円

【不動産の概要】●所在地/堺市堺区栄橋町2丁●専有面積(壁芯)/67.48㎡(約20.41坪)●バルコニー/約11.03㎡●構造/鉄骨鉄筋コンクリート造地上15階建/5階部分●間取り/3LDK●土地の権利/所有権●敷地総面積/1280.7㎡(約387坪)持ち分:446587分の6748●築年月/1999年(平成11年)2月●用途地域/商業地域●月額管理費/4,700円●月額修繕積立金/6,890円●月額駐車場/16,500円(1月7日空有)●管理形態/全部委託(管理人日勤)●現況/空き家●引渡し/相談●トランクルーム40.55㎡●仲介

南海高野線「百舌鳥八幡駅」徒歩1分 御堂筋線「なかもず駅」徒歩10分
マンション/ **ファミリーハイツなかもず**



価格 **2,280** 万円

- JR阪和線「三国ヶ丘駅」徒歩11分
- 高層階 南向きバルコニーのため陽当たりや眺望が大変良好!
- 全居室に収納がある、使い勝手の良い間取りです!
- ローン減税 利用可

《返済例》2,280万円借入の場合
(ボーナス払無)
月々 **61,998** 円

【不動産の概要】●所在地/堺市堺区向陵東町3丁●専有面積(壁芯)/71.9㎡(約21.74坪)●バルコニー/約8.6㎡●構造/鉄筋コンクリート造地上20階建地下1階建/10階部分●間取り/3LDK●土地の権利/所有権●敷地総面積/11746.02㎡(約3553坪)持ち分:2967545分の7190●築年月/1996年(平成8年)7月●用途地域/第二種中高層住居専用地域、近隣商業地域●月額管理費/8,600円●月額修繕積立金/8,410円●月額駐車場/9,000円(1月7日空有)●管理形態/全部委託(管理人日勤)●現況/居住中●引渡し/2018年3月上旬●検査済証/有●仲介

南海本線「湊」駅 徒歩14分
売土地 / **新在家町東2丁**



価格 **2,080** 万円

- 敷地約38.96坪、建築条件無
- 南西向き、前面道路幅員約8m
- 近隣商業地域
- 建ぺい率80%、容積率300%

【不動産の概要】●所在地/堺市堺区新在家町東2丁●面積(公簿)/128.82㎡(約38.96坪)●土地の権利/所有権●私道負担/無●接道/南西側・幅員約8m公道に間口約9.6m接面●地目/宅地●地勢/平坦●法令上の制限/準防火地域/文化財保護法●用途地域/近隣商業地域●建ぺい率/80%●容積率/300%●建築条件無●設備/都市ガス(引込み有り)・上水道(引込み有り)・下水道(引込み有り)●現況/古家有●引渡し/相談●建物:軽量鉄骨造スレート葺2階建、延床面積105.97㎡、昭和49年12月築、昭和62年8月増築●仲介

南海本線「堺」駅 徒歩1分
賃料 **9.5** 万円 / **レックスシティ堺駅前**



3LDK 分譲貸マンション

- ☆南海本線「堺」駅徒歩1分
- ☆5階部分南向きで日当たり良好
- ☆空気がクリーンで安全なIHクッキングヒーター付



【不動産の概要】●管理費・共益/10,000円●礼金/3ヶ月●普通借家/2年●所在地/堺市堺区栄橋町2丁●面積/約70㎡●構造/鉄骨鉄筋コンクリート造地上15階建/5階部分●築年月/1999年(平成11年)2月●管理形態/全部委託(管理人日勤)●火災保険加入要/20,000円(2年間)●設備/システムキッチン・浴室乾燥機・オートロック●現況/空き家●入居予定日/相談●保証会社加入要●初回保証料賃料等総額の30%、更新料10,000円(1年)●鍵交換代16,200円●温水洗浄便座、食洗機は性能保証無●仲介