

不動産のご売却、賃貸のご相談承ります。査定は無料です。Japan Living Service

J R「福島」駅 徒歩5分
マンション / シティタワー西梅田
 価格 **1億4,800** 万円



地上50階建タワーマンション
 49階部分プレミアフロア
 北東角住戸
 専有面積115.10㎡1LDK
 LDK約36.8帖



ローン減税適用

【不動産の概要】●所在地/大阪市福島区福島7丁目●専有面積(壁芯)/115.10㎡(約34.81坪)●構造/鉄筋コンクリート・鉄骨鉄筋コンクリート造地上50階建地下1階建/49階部分●間取り/1LDK●土地の権利/所有権●敷地総面積/3132.61㎡(約947坪)、持ち分:2830345分の11510●築年月/2006年(平成18年)12月●用途地域/商業地域●月額管理費/25,900円●月額修繕積立金/17,030円●管理形態/全部委託(管理人常駐)●現況/賃貸中/2018年12月末賃借人退去予定●引渡し/相談●仲介 27103-033019

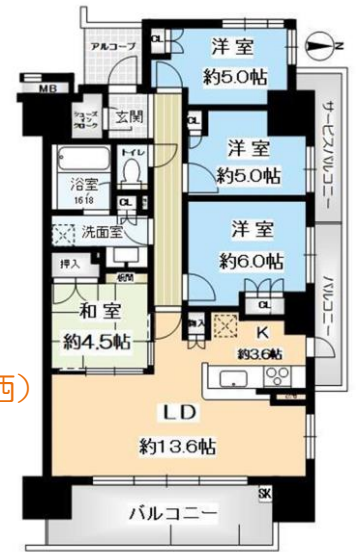
J R「天満」駅 徒歩4分
マンション / クレヴィア扇町公園
 価格 **6,380** 万円



ローン減税適用

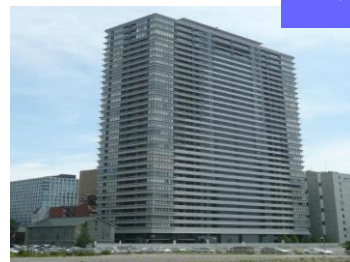
価格 **6,380** 万円

三方開放の角住戸(東・北・西)
 14階部分眺望良好
 ペット飼育可(管理規約有)
 平成26年2月築



【不動産の概要】●所在地/大阪市北区同心2丁目●専有面積(壁芯)/84.18㎡(約25.46坪)●バルコニー/約15.84㎡●構造/鉄筋コンクリート造地上15階建/14階部分●間取り/4LDK●土地の権利/所有権●築年月/2014年(平成26年)2月●用途地域/商業地域●月額管理費/7,410円●月額修繕積立金/8,670円●管理形態/全部委託(管理人日勤)●現況/居住中●引渡し/2019年3月上旬●仲介 27127-038765

京阪「中之島」駅 徒歩3分
マンション / N4. TOWER
 価格 **5,780** 万円



ローン減税適用

価格 **5,780** 万円

■平成21年8月築
 ■34階建10階部分南西角住戸
 ■専有面積73.39㎡の3LDK
 ■ペット飼育可
 (但し管理規約による制限有)

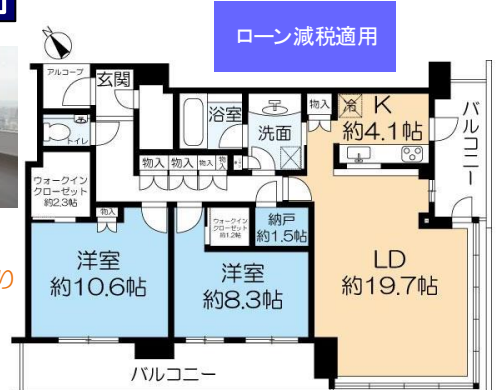


【不動産の概要】●所在地/大阪市北区中之島4丁目●専有面積(壁芯)/73.39㎡(約22.2坪)●バルコニー/約10.44㎡●構造/鉄筋コンクリート造地上34階建/10階部分●間取り/3LDK●土地の権利/所有権●敷地総面積/2987.83㎡(約903坪)、持ち分:2592034分の7339●築年月/2009年(平成21年)8月●用途地域/商業地域●月額管理費/17,900円●月額修繕積立金/7,630円●管理形態/全部委託(管理人常駐)●現況/空き家●引渡し/相談●【2018年3月リフォーム内容】・クロス張替(壁・天井):LDK、洋室3室、洗面室、トイレ、玄関、廊下・CFシート張替:洗面室、トイレ・便器、タンク、温水洗浄便座交換・洗濯パン、シャワーホース交換・換気スリーブ交換●仲介 27127-038397

京阪「中之島」駅 徒歩2分
マンション / ザ・パークハウス中之島タワー
 価格 **1億5,300** 万円



◆高層階ロイヤルフロア専用エレベーターあり
 ◆眺望を満喫できるバルコニー透明ガラス手摺り
 ◆コンシェルジュサービスあり
 ◆シャトルバスサービスあり
 ◆ペット飼育可(規約制限あり)



【不動産の概要】●所在地/大阪市北区中之島6丁目●専有面積(壁芯)/105.98㎡(約32.05坪)●バルコニー/約24.88㎡●構造/鉄筋コンクリート造地上55階建/52階部分●間取り/2LDK+納戸●土地の権利/所有権●敷地総面積/6587.03㎡(約1992坪)、持ち分:6496567分の10598●築年月/2017年(平成29年)10月●用途地域/商業地域●月額管理費/25,970円●月額修繕積立金/9,540円●管理形態/全部委託(管理人常駐)●現況/空き家●引渡し/相談●仲介 27127-038445