

不動産のご売却、賃貸のご相談承ります。査定は無料です。

Japan Living Service

地下鉄「深江橋」駅 徒歩7分
マンション / **サンクタス城東深江橋**

価格 **3,580** 万円

城東区
 東南角部屋
 ローン減税適用



東南角部屋・通風良好

- 平成24年1月建築
- 14階建の13階部分
- 専有面積77.60㎡の3LDK
- ペット飼育可
(但し管理規約による制限有)

3,580万円の返済例 月々 **約9.6** 万円

(2018.4.16現在) ボーナス払い なし
 日住サービス提携銀行3,580万円 金利0.675%
 変動型 35年返済 別途諸経費要 個別審査有



【不動産の概要】●所在地/大阪市城東区永田3丁目●専有面積(壁芯)/77.6㎡(約23.47坪)●バルコニー/約13.2㎡●構造/鉄筋コンクリート造地上14階建地下1階建/13階部分●間取り/3LDK●土地の権利/所有権●敷地総面積/5190.53㎡(約1570坪)、持ち分:1401561分の1401561●築年月/2012年(平成24年)1月●用途地域/準工業地域●月額管理費/9,000円●月額修繕積立金/6,980円●管理形態/全部委託(管理人日勤)●現況/居住中●引渡し/相談●仲介

オーナーチェンジマンション / エステムコート四天王寺夕陽丘 / 地下鉄「天王寺」駅 徒歩7分



価格 **1,060** 万円

天王寺区
 現状利回り 7.3%

オーナーチェンジ物件

- トイレ、浴室セパレート
- 法人契約で賃貸中

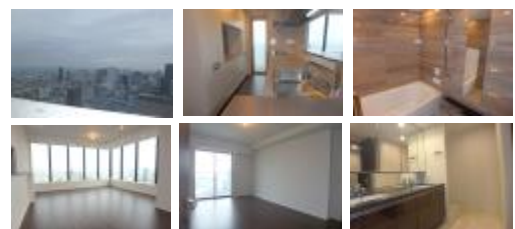
現状利回り: 約7.3%
 現状年収: 約77.7万円



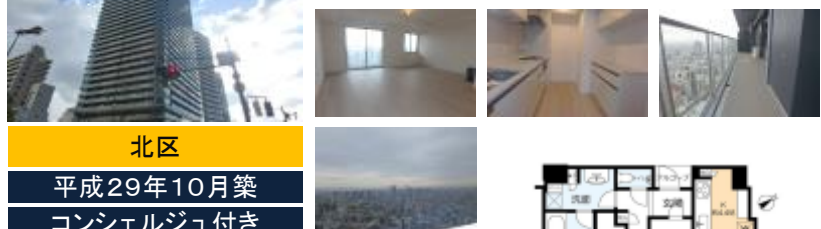
【不動産の概要】●所在地/大阪市天王寺区逢阪2丁目●専有面積(壁芯)/19.93㎡(約6.02坪)●バルコニー/約3.24㎡●構造/鉄筋コンクリート造地上9階建/7階部分●間取り/1K●土地の権利/所有権●敷地総面積/376.83㎡(約113坪)、持ち分:142038分の1993●築年月/1999年(平成11年)9月●用途地域/第二種住居地域●月額管理費/6,800円●月額修繕積立金/5,420円●管理形態/全部委託(管理人巡回)●現況/賃貸中●検査済証/有●仲介

初広告 / マンション / **ザ・パークハウス中之島タワー** / 京阪「中之島」駅 徒歩2分

48階 価格 **1億6,000** 万円



47階 価格 **1億200** 万円



北区
 平成29年10月築
 コンシェルジュ付き

- ◆眺望を満喫できるバルコニー 透明ガラス手摺り
- ◆北東角部屋
- ◆115.61㎡の3LDK
- ◆ウォークインクローゼット有り
- ◆シューズインクローゼット有り



- ◆眺望を満喫できるバルコニー 透明ガラス手摺り
- ◆88.88㎡の2LDK
- ◆ウォークインクローゼット有り
- ◆シューズインクローゼット有り
- ◆南東向きバルコニー



【不動産の概要】●所在地/大阪市北区中之島6丁目●専有面積(壁芯)/115.61㎡(約34.97坪)●バルコニー/約22.96㎡●構造/鉄筋コンクリート造地上55階建/48階部分●間取り/3LDK●土地の権利/所有権●敷地総面積/6587.03㎡(約1992坪)、持ち分:6496567分の11561●築年月/2017年(平成29年)10月●用途地域/商業地域●月額管理費/28,340円●月額修繕積立金/10,410円●月額駐車場/26,000円(4月16日空有)●管理形態/全部委託(管理人常駐)●現況/空き家●引渡し/相談●検査済証/有●仲介

【不動産の概要】●所在地/大阪市北区中之島6丁目●専有面積(壁芯)/88.88㎡(約26.88坪)●バルコニー/約19.21㎡●構造/鉄筋コンクリート造地上55階建/47階部分●間取り/2LDK(+2WIC)●土地の権利/所有権●敷地総面積/6587.03㎡(約1992坪)、持ち分:6496567分の8888●築年月/2017年(平成29年)10月●用途地域/商業地域●月額管理費/21,790円●月額修繕積立金/8,010円●月額駐車場/26,000円(4月16日空有)●管理形態/全部委託(管理人常駐)●現況/空き家●引渡し/相談●検査済証/有●仲介

皆様のお役に立つよう「新戦力」で頑張ります!



弊社福利厚生施設にて撮影

2018年度
 新入社員
 ご紹介