

# 査定無料・秘密厳守～不動産のご売却、賃貸のご相談を承ります。

(Please feel free to contact us for sales and rent of your real estate.(secrecy preserved) / 关于不动产的买卖, 租赁, 欢迎前来垂询。~个人信息保密~

中央区  
天王寺区  
担当:小野



## 地下鉄・長堀鶴見緑地線「松屋町」駅 徒歩4分 ライオンズマンション松屋町

平成30年2月リフォーム!  
加圧・床CF・70-リッパ・襖・網戸張替  
キッチン・浴室・洗面化粧台・便座  
給湯器交換/畳表替他  
空家、即日内覧可!



価格 **3,280** 万円

【不動産の概要】●所在地: 大阪市中央区瓦屋町1丁目●面積: 専有50.14㎡ (15.1坪) ●バルコニー: 12.04㎡●構造: 鉄骨鉄筋コンクリート造12階建/12階部分●築年月: 2000年4月●管理費: 9,800円●修繕積立金: 14,040円●管理形態: 全部委託/日勤●現況/空家●引渡し/即時●仲介

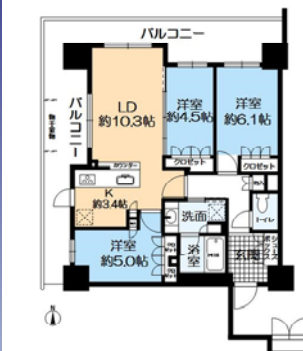
27128-035697

最上階、全室南向き!  
ペット飼育可(制限有り)

初  
告  
告



## 地下鉄・御堂筋線「本町」駅 徒歩1分 ブルズタワー 御堂筋本町



地上38階建/5階部分  
3LDK/69㎡  
北西部部屋 エアコン  
コンシェルジュサービス

●共益費: 21,020円 ●敷金: 1ヶ月 ●礼金: 2ヶ月 ●普通借家2年  
●所在地: 大阪市中央区南本町4丁目●面積: 専有69㎡●構造: 鉄筋コンクリート造地上38階建地下1階建/5階部分●築年月: 2017年9月●火災保険: 20,000円/2年●保証料: 契約時95,800円(保証人ありの場合)以後、1年毎に更新料1万円●現況: 空家●入居予定日: 即時●仲介

27128A002058

## 京阪本線「北浜」駅 徒歩4分 パークタワー北浜



地上41階建/38階部分  
東南角部屋  
エアコン・照明器具  
ペット飼育相談可

●共益費: 賃料に含む ●敷金: 1ヶ月 ●礼金: 2ヶ月 ●普通借家2年  
●所在地: 大阪市中央区北浜東●面積: 専有77.02㎡●構造: 鉄筋コンクリート造地上41階建地下1階建/38階部分●築年月: 2014年6月●火災保険: 20,000円/2年●保証料: 契約時14万円(保証人ありの場合)以後、1年毎に更新料1万円●現況: 空家●入居予定日: 即時●仲介

27128A002065

## 地下鉄・御堂筋線「淀屋橋」駅 徒歩4分 クラッシュタワー淀屋橋



価格 **5,200** 万円

新  
価  
格

平成27年12月建築  
地上35階建/26階部分  
免震構造採用のタワーマンション  
コンシェルジュサービス  
ペット飼育可(制限有り)  
空家、即日内覧可



【不動産の概要】●所在地: 大阪市中央区淡路町3丁目●面積: 専有57.1㎡ (約17.2坪) ●バルコニー: 4.83㎡●構造: 鉄筋コンクリート造35階建/26階部分●築年月: 2015年12月●管理費: 13,100円●修繕積立金: 6,800円●管理形態: 全部委託/日勤●現況/空家●引渡し/即時●仲介

27128-035639

## 《平成30年1月度 売買・賃貸・収益不動産成約実績》

- ◆新大阪第1グリーンマンション◆レインボーコア(一棟マンション)◆西田辺ビル(店舗事務所ビル)
- ◆玉造1丁目戸建◆ファミリー北大阪リバーサイド◆新大阪第1ハイツビル
- ◆ライオンズ南千里マスターハウス◆大阪ひびきの街 ザ・サンクタスタワー◆パークタワー梅田
- ◆分譲マンション8件

(成約実績の一部を掲載しています。)

成  
約  
御  
礼



売却・賃貸・収益用不動産大募集!!  
0120-341-951 担当:小野迄