

分譲貸しのご相談は取引実績豊富な

日住サービスにお任せください

# 新築分譲賃貸!

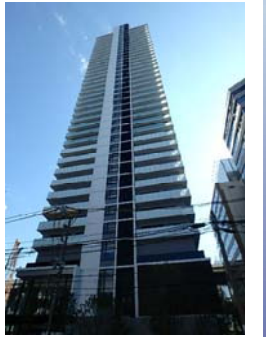
大阪市内の不動産のご相談は  
日住サービス 本店営業部まで

売買 賃貸 改装 管理

不動産に関することなら、お気軽に、ご相談ください。

地下鉄「本町」駅 徒歩1分  
賃料 **22.88** 万円 / プランズタワー 御堂筋本町  
3LDK 分譲貸マンション

地下鉄「本町」駅 徒歩1分  
賃料 **22** 万円 / プランズタワー 御堂筋本町  
2LDK+ストックヤード 分譲貸マンション



【不動産の概要】●管理費/21,020円●敷金/1ヶ月●礼金/2ヶ月●普通借家/2年●所在地/大阪市中央区南本町4丁目●面積/約69㎡●構造/鉄筋コンクリート造地上38階建地下1階建/5階部分●築年月/2017年(平成29年)10月●管理形態/管理人常駐●火災保険加入要/20,000円(2年間)●保証会社加入要/契約時に初回保証料95800円(保証人有)または167650円(保証人無)。以降1年毎に更新保証料1万円(保証人有、無共)。賃料、共益費以外に月額支払額が発生する場合は、保証料は変わることがあります。●設備/システムキッチン・TVモニター付インターホン・浴室乾燥機●現況/空き家●入居予定日/2017年12月上旬●リビングと洋室の間はスライド扉●仲介

【不動産の概要】●敷金/1ヶ月●礼金/2ヶ月●普通借家/2年●所在地/大阪市中央区南本町4丁目●面積/約64.9㎡●構造/鉄筋コンクリート造地上38階建地下1階建/8階部分●築年月/2017年(平成29年)10月●管理形態/管理人常駐●火災保険加入要/20,000円(2年間)●保証会社加入要(会社指定有)/契約時に初回保証料88,000円(保証人有)または154,000円(保証人無)。以降1年毎に更新保証料1万円(保証人有、無共)。賃料、共益費以外に月額支払額が発生する場合は、保証料は変わることがあります。●設備/システムキッチン・TVモニター付インターホン・浴室乾燥機●現況/空き家●入居予定日/2017年12月上旬●仲介

27128A002058

27128A002061

## 分譲賃貸不動産求む!

あっ! 転勤

…というときには、賃貸に出されてはいかがですか?

- ★募集から契約までお手伝い
- ★初めての方でも安心
- ★家賃の集金・督促の代行システムもごさいます
- ★海外転勤でもOK!

お問い合わせは最寄の営業所までお気軽にご相談下さい

## わずらわしい経営のことは私たちに任せ下さい

日住サービスの賃貸管理システム

- 募集・案内・契約
- 家賃の集金・送金・督促
- 苦情等の取次ぎ
- 退去時の立会い・敷金精算など...

オーナーの皆様は毎月の賃料収入を受取るだけ!!

**日住サービス**  
Japan Living Service



本店営業部 ~開設1981年~

〒530-0001 住所 TEL 06-6343-1967 FAX 06-6343-1950  
honten@nichiju.co.jp  
営業時間: 9:30~18:00 定休日: 火曜日・水曜日

フリーダイヤル **0120-341-951**

●掲載の返済例・日住サービス提携ローン(都市銀行の場合)・35年返済・変動金利率0.775%(1.7%金利優遇適用)いずれの場合にも、お申込み戴きましても個別審査の結果ご利用いただけない場合がございます。住宅ローン借入時には、別途ローン事務手数料 登記料 保証料 契約印紙代等の費用が必要です。別途諸費用要 個別審査有(平成29年11月12日現在)



国土交通大臣免許(11)第2287号(一社)不動産協会会員  
(一社)不動産流通経営協会会員(公社)首都圏不動産公正取引協議会加盟  
株式会社日住サービス  
(本社)〒530-0001 大阪市北区梅田1-11-4-300 大阪駅前第4ビル3階