

建築条件「無」の土地で、マイホームの夢を自由に描いてみませんか？

Japan Living Service

JR「高槻」駅 徒歩21分 マンション / サンハイツ高槻 9号棟



☆平成26年5月、室内改装済☆

- ◎5DK→4LDKに間取り変更
- ◎ダウンライト設置(玄関・廊下・洗面)
- ◎トイレ交換◎洗濯パン設置
- ◎和室畳表替◎居室、LDKフローリング張替
- ◎全室クロス貼替◎システムキッチン交換

価格 **1,180** 万円

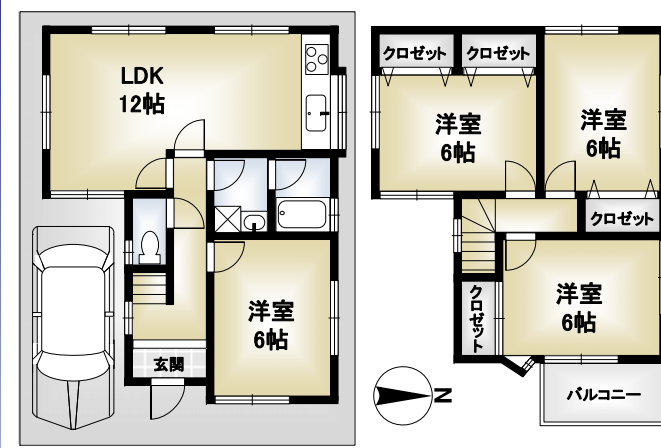


- ☆最上階 角部屋
- ☆日当たり良好 ☆通風良好
- ☆南・西・北の3面バルコニー

【不動産の概要】●所在地/高槻市別所本町●専有面積(壁芯)/86.64㎡(約26.2坪)●バルコニー/約20.37㎡●構造/鉄筋コンクリート造地上5階建/5階部分●間取り/4LDK●土地の権利/所有権●築年月/1981年(昭和56年)12月●用途地域/第一種中高層住居専用地域●月額管理費/4,730円●月額修繕積立金/17,320円●管理形態/全部委託(管理人日勤)●現況/居住中●引渡し/相談●仲介 お問合せ番号27207-042659

阪急「高槻市」駅 徒歩15分 一戸建 / 八丁畷町

価格 **2,380** 万円



平成29年9月リフォーム済

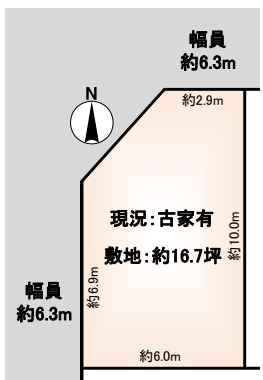
- ◎ユニットバス・洗面化粧台・トイレ入替
- ◎全室クロス貼替
- ◎ダウンライト取付(1階廊下・LDK)他

【不動産の概要】●所在地/高槻市八丁畷町●土地面積(公簿)/70.83㎡(約21.42坪)●建物面積/81㎡(約24.5坪)●構造/木造2階建●間取り/4LDK●土地の権利/所有権●築年月/1991年(平成3年)8月●私道負担/無●接道/東側・幅員約4.3m公道に間口約7.6m接面●地目/宅地●地勢/平坦●法令上の制限/準防火地域●用途地域/第一種住居地域●建ぺい率/60%●容積率/172%●設備/電気・都市ガス・上水道・下水道●現況/空き家●引渡し/相談●仲介 27207-042829

阪急「高槻市」駅 徒歩23分 売土地 / 高垣町

価格 **1,100** 万円

- 北西角地
- 建築条件「無」
- 前面道路幅員約6.3m(北・西)
- スーパー「万代」まで約360m



【不動産の概要】●所在地/高槻市高垣町●面積(公簿)/55.37㎡(約16.74坪)●土地の権利/所有権●私道負担/無●接道/北側・幅員約6.3m公道に間口約2.9m接面/西側・幅員約6.3m公道に間口約6.9m接面●地目/宅地●地勢/平坦●法令上の制限/準防火地域/第2種高度地区●用途地域/第二種中高層住居専用地域、第一種住居地域●建ぺい率/60%/60%●容積率/200%/200%●建築条件無●設備/都市ガス(引込み:有り)・上水道(引込み:有り)・下水道(引込み:有り)●現況/古家●引渡し/相談●町内会費年額3700円【前期1700円(内コミュニティ費100円)、後期1800円】別途入会金300円。敷地東北部分1/3程度が第一種中高層住居専用地域となり第2種高度地区の適用があります。それ以外は第一種住居地域。東側隣地より屋根の一部が越境している可能性があります。●仲介 27207-042774

阪急「高槻市」駅 徒歩22分 売土地 / 西冠1丁目

価格 **3,280** 万円

- 南向き!
- 建築条件「無」
- 敷地面積約50.7坪!
- 西大冠小学校...約310m
- 城南中学校...約640m
- 関西スーパー...約240m
- LAWSON...約80m



【不動産の概要】●所在地/高槻市西冠1丁目●面積(公簿)/167.85㎡(約50.7坪)●土地の権利/所有権●私道負担/無●接道/南側・幅員約4.0m公道に間口約12.4m接面●地目/宅地●地勢/平坦●法令上の制限/準防火地域/第2種高度地区●用途地域/第二種中高層住居専用地域●建ぺい率/60%●容積率/160%●建築条件無●設備/都市ガス(引込み:有り)・上水道(引込み:有り)・下水道(引込み:有り)●現況/古家●引渡し/相談●仲介

JR「高槻」駅 徒歩5分 賃料 **10.7** 万円 / ラ・カーサ・タカツキ



【不動産の概要】●管理費・共益/6,000円●敷金/1ヶ月●礼金/3ヶ月●普通借家/2年●所在地/高槻市上田辺町●面積/約71.85㎡●構造/鉄筋コンクリート造地上8階建/2階部分●築年月/1995年(平成7年)10月●月額駐車場/18,360円(3月12日空有)●管理形態/管理人巡回●火災保険加入要(会社指定有)●保証会社加入要(会社指定有)/(保証人有)契約時に賃料、共益費の合計の50%【最低保証料2万円】、以降1年毎に1万円/年。保証人無しの場合や上記以外に月額支払額が発生する場合、保証料は変動します。●現況/空き家●入居予定日/相談●仲介

阪急「高槻市」駅 徒歩15分 賃料 **12.5** 万円 / 八幡町



【不動産の概要】●敷金/2ヶ月●礼金/3ヶ月●普通借家/2年●所在地/高槻市八幡町●面積/建物約82.23㎡●構造/木造3階建●築年月/2002年(平成14年)2月●火災保険加入要(会社指定有)●設備/独立型システムキッチン・TVモニター付インターホン●現況/空き家●入居予定日/即時●仲介 27207A005678