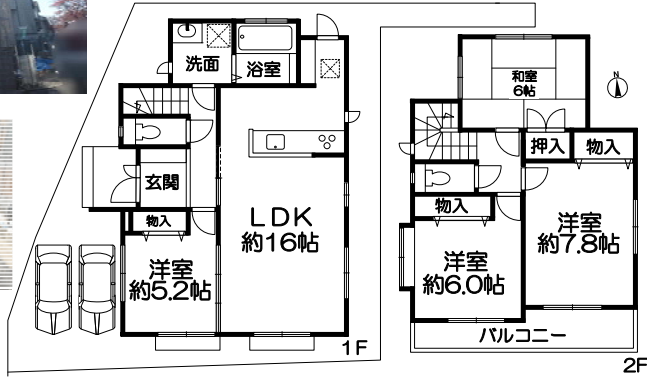


交通/阪急「茨木市」駅バス20分「柱本団地」徒歩7分  
**新築一戸建 / 柱本新町**



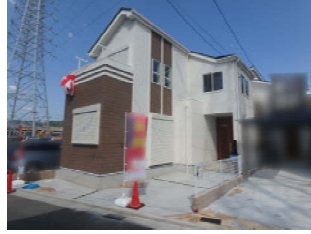
税込価格 **2,980** 万円



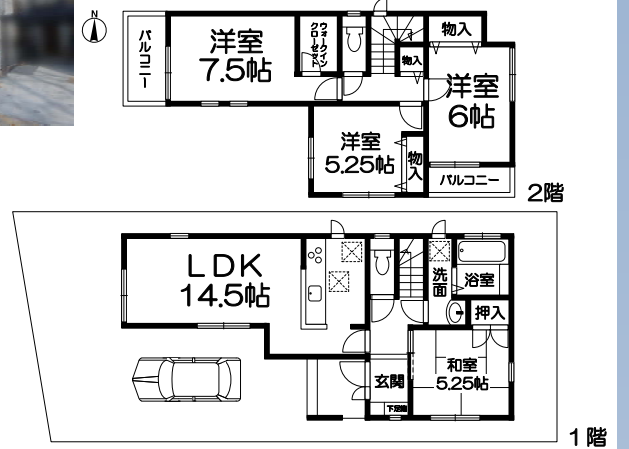
- 駐車スペース2台分・全居室2面採光
- 交通量の少ない前面道路・収納多数有り
- 平成29年12月完成予定
- プレンティ柱本約270m・柱本小学校約300m

※建築確認番号:第KS117-6110-01661号  
 ●高槻市柱本新町●面積(公簿)/土地138.17㎡(約41.79坪)●建物/98.54㎡(約29.80坪)●私道負担/無●土地権利/所有権●地目/宅地  
 ●地勢/平坦●用途地域/第1種中高層住居専用地域●建ぺい率/60%  
 ●容積率/200%●木造2階建●2017年12月完成予定<仲介>

交通/阪急「高槻市」駅徒歩9分  
**新築一戸建 / 八丁畷町**



税込価格 **3,580** 万円



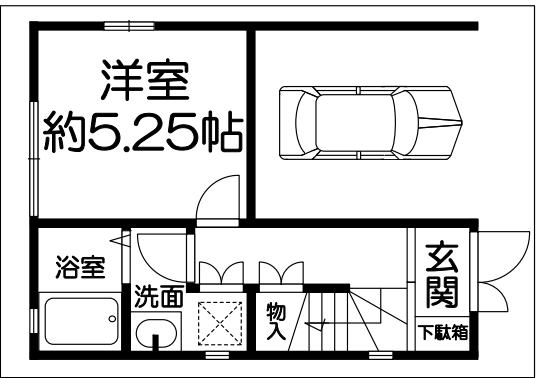
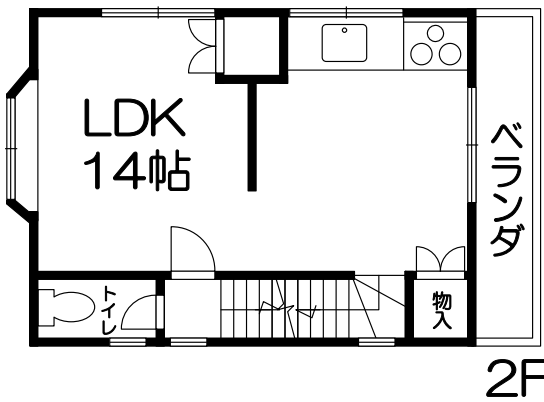
- 阪急高槻市駅徒歩9分・JR高槻駅徒歩11分
- 平成29年8月建築・磐手小学校約960m
- 松坂屋高槻店約1200m・アルファ高槻店約1300m
- 第八中学校約1500m・別所保育園約1100m

※建築確認番号:第KS117-6110-01132号  
 ●高槻市八丁畷町●面積(公簿)/土地94.30㎡(約28.52坪)●建物/92.73㎡(約28.05坪)●私道負担/無●土地権利/所有権●地目/宅地  
 ●地勢/平坦●用途地域/第1種住居地域●建ぺい率/60%●容積率/188%●木造2階建●2017年8月築●現況/空家●引渡/即時<仲介>

交通/阪急「高槻市」駅バス8分「下田部」徒歩4分  
**一戸建 / 下田部町1丁目**



価格 **1,900** 万円



- ★LDK約14帖
- ★車庫有り
- ★平成29年4月
- 外壁塗装/屋根葺き替え工事
- クロス一部貼替(1階廊下以外)
- 給湯器取替・TVインターフォン設置
- ポスト取替

●高槻市下田部町1丁目●面積(公簿)/土地46.45㎡(約14.05坪)●建物/85.05㎡[車庫面積約8.5㎡含む](約25.72坪)●私道負担/別有約11.40㎡  
 ●土地権利/所有権●地目/宅地●地勢/平坦●用途地域/第2種中高層住居専用地域●建ぺい率/60%●容積率/160%●木造3階建●1997年4月築  
 ●現況/空家●引渡/即時<仲介>

交通/JR京東線「高槻」駅バス10分「芝生東口」バス停徒歩1分  
**賃貸マンション / クレール / フクトク / 3LDK**

不動産の概要●共益費/5,000円●敷金/無し●礼金/25万円●普通借家/2年●所在地/高槻市芝生町3丁目●専有面積/約65.14㎡●構造/鉄骨造3階建2階部分●築年月/1993年10月●設備/システムキッチン・シャブードレッサー・3口コンロ・TVインターフォン・温水洗浄便座  
 ●現況/空室●引渡/即時<仲介>

交通/阪急高槻市駅バス5分「藤の里」バス停徒歩1分  
**賃貸家 / 藤の里町 / テラス / 3SLDK**

不動産の概要●共益費/無し●敷金/15万円●礼金/30万円●普通借家/2年●所在地/高槻市藤の里町●面積/約90.00㎡●構造/木造2階建●築年月/1992年8月●設備/追い焚き・対面式システムキッチン・シャブードレッサー●現況/空室  
 ●引渡/即時<仲介>