

不動産に関するお問合せはフリーアクセス 0120-751-816まで

阪急「桂」駅 バス乗車20分「西竹の里」バス停から 徒歩2分

一戸建 / 大原野西竹の里町1丁目



- ★土地約30.72坪
- ★駐車2台可 (普通車+軽自動車)
- ★前道公道約6.0m
- ★全居室収納あり
- ★全居室6帖以上
- ★南面ひな壇につき、陽当たり良好
- ★平成29年5月築
- ★即入居可



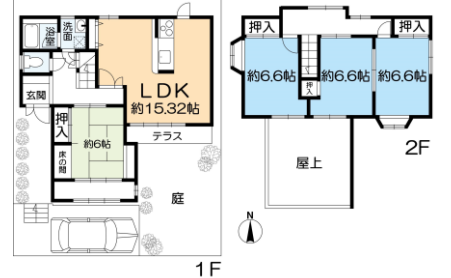
【不動産の概要】●所在地/京都市西京区大原野西竹の里町1丁目●土地面積(公簿)/101.58㎡(約30.72坪)●建物面積/87.36㎡(約26.42坪)●構造/木造2階建●間取り/3LDK●土地の権利/所有権●築年月/2017年(平成29年)5月●私道負担/無●接道/北側・幅員約6m公道に間口約6.6m接面●地目/宅地●地勢/平坦●用途地域/第一種中高層住居専用地域●建ぺい率/60%●容積率/200%●設備/電気・都市ガス・上水道・下水道●現況/空き家●引渡し/即時●仲介

阪急「桂」駅 バス乗車15分「境谷センター」バス停から 徒歩3分

一戸建 / 大原野西境谷町4丁目



- ★土地約53坪
- ★庭あり・南向き
- ★前道6m
- ★4LDKの間取り
- ★LDK約15.32帖
- ★西境谷公園約320m
- ★ラクセーヌ約1100m



【不動産の概要】●所在地/京都市西京区大原野西境谷町4丁目●土地面積(公簿)/178.38㎡(約53.95坪)●建物面積/115.81㎡(約35.03坪)●構造/木造2階建●間取り/4LDK●土地の権利/所有権●築年月/1978年(昭和53年)2月●私道負担/無●接道/南側・幅員約6m公道に間口約11.6m接面●地目/宅地●地勢/平坦●用途地域/第一種低層住居専用地域●建ぺい率/50%●容積率/80%●現況/居住中●引渡し/相談●仲介

阪急「桂」駅 バス乗車15分「南福西町三丁目」バス停から徒歩2分

一戸建 / 大枝南福西町3丁目



- 価格 **3,280** 万円
- ★土地約76.79坪
 - ★南側庭園につき陽当たり良好
 - ★スーパーマルシゲ約560m
 - ★空家につき即内覧可能
 - ★7LDK

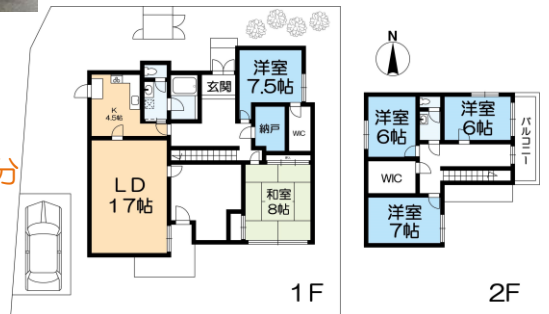
【不動産の概要】●所在地/京都市西京区大枝南福西町3丁目●土地面積(公簿)/253.86㎡(約76.79坪)●建物面積/164.98㎡(約49.9坪)●構造/木造2階建●間取り/7LDK●土地の権利/所有権●築年月/1982年(昭和57年)3月●私道負担/無●接道/南西側・幅員約6m公道に間口約12m接面●地目/宅地●地勢/平坦●用途地域/第一種低層住居専用地域●建ぺい率/50%●容積率/80%●設備/電気・都市ガス・上水道・下水道●現況/空き家●引渡し/相談●仲介

阪急「桂」駅 バス乗車15分「新林センター前」バス停から 徒歩4分

一戸建 / 大枝西新林町6丁目



- 価格 **4,580** 万円
- ★エーコープ約240m
 - ★北西角地
 - ★5LDK+物置
 - ★西新林南児童公園徒歩1分
 - ★土地約96.55坪
 - ★トイレ・洗面2箇所有り
 - ★全居室6帖以上



【不動産の概要】●所在地/京都市西京区大枝西新林町6丁目●土地面積(公簿)/319.19㎡(約96.55坪)●建物面積/185.78㎡(約56.19坪)●構造/鉄筋コンクリート造2階建●間取り/5LDK●土地の権利/所有権●築年月/1977年(昭和52年)1月●私道負担/無●接道/北側・幅員約6m公道に間口約12m接面/西側・幅員約6m公道に間口約17m接面●地目/宅地●地勢/平坦●法令上の制限/宅地造成規制法区域/山ろく型建造物修景地区●用途地域/第一種低層住居専用地域●建ぺい率/50%●容積率/80%●設備/電気・都市ガス・上水道・下水道●現況/空き家●引渡し/相談●売主は瑕疵担保責任を負いません。●大枝西新林町6丁目中地区地区計画●屋外広告物第2種地域●仲介

建築条件無の売り土地

阪急「桂」駅 バス乗車15分 徒歩2分

土地 / 西竹の里町1丁目

価格 **2,980** 万円

- 約53.24坪
- 更地にしてお引渡し

●京都市西京区大原野西竹の里町1丁目
●土地面積(公簿)/176.02㎡(約53.24坪)
●古家付/141.05㎡(約42.66坪、昭和52年築)
●土地の権利/所有権●私道負担/無
●接道/北側・幅員約6m公道●地目/宅地
●地勢/平坦●第一種低層住居専用地域
●建ぺい率/50%●容積率/80%
●引渡し/即時●仲介

阪急「洛西口」駅 バス乗車11分 徒歩4分

土地 / 大枝西新林町1丁目

価格 **3,150** 万円

- 角地 約64.27坪
- 西側道路幅約8m

●京都市西京区大枝西新林町1丁目
●土地面積(公簿)/212.49㎡(約64.27坪)
●古家付/149.56㎡(昭和52年築)
●土地の権利/所有権●私道負担/無
●接道/西側幅員約8m公道・北側幅員約6m公道●地目/宅地 ●地勢/平坦●第一種低層住居専用地域 ●建ぺい率/50%●容積率/80%●引渡し/相談●仲介

「境谷センター前」バス停から 徒歩4分

賃料 **10** 万円 / 西境谷町4丁目

5LDK 貸テラスハウス



- ☆閑静な住宅地
- ☆ペット飼育OK
- ☆南向きバルコニー
- ☆LDK約24帖
- ☆駐車スペース1台有り

【不動産の概要】●敷金/1ヶ月●礼金/2ヶ月●更新料/1ヶ月●普通借家/2年●所在地/京都市西京区大原野西境谷町4丁目●面積/建物約116㎡●構造/鉄筋コンクリート造2階建●築年月/1979年(昭和54年)7月●火災保険加入要/20,000円(2年間)●保証会社加入要●現況/空き家●入居予定日/相談●ペット飼育の場合賃料5,000円アップ●仲介