

# 桂池尻町土地

〈建築条件付土地〉

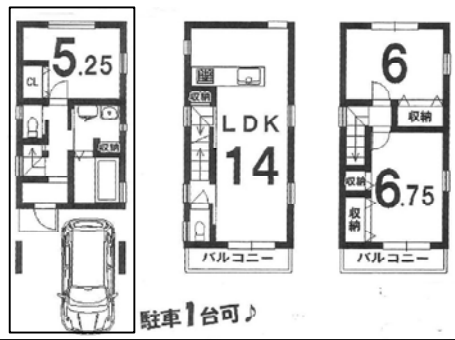
阪急「桂」駅 徒歩12分

土地  
価格 **1,570** 万円

- 土地+建物で2980万円 (参考建物プランの場合)
- 前面道路幅員約5.0m
- 三菱京都病院まで約550m
- 桂徳小学校まで約500m
- スーパーレスコまで約700m

※当該プランは、土地の購入者の設計プランの参考に資するための一例であって、当該プランを採用するか否かは土地購入者の自由な判断に委ねられています。

建物プラン  
木造3階建、約77.76㎡  
建物価格税込1,410万円



【不動産の概要】●所在地/京都市西京区桂池尻町●面積(公簿)/46.68㎡(約14.12坪)別私道約20.23㎡  
●土地の権利/所有権●接道/北側幅員約5m私道に間口約4.1m接面(位置指定有)  
●地目/宅地●地勢/平坦●用途地域/第二種中高層住居専用地域●建ぺい率/60%  
●容積率/200%●引渡し/相談●現況更地●仲介  
●建築条件/付き(※この土地は、土地売買契約締結後3ヶ月以内に売主と建物の建築請負契約を締結することを条件に販売します。この期間内に建築請負契約を締結されなかった場合は、土地売買契約は白紙となり、受領した手付金等の土地代金は全てお返し致します。)

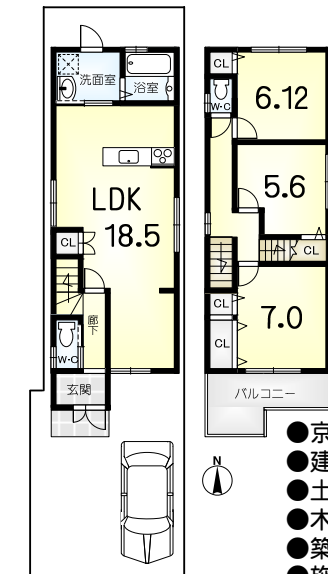
交通/阪急「桂」駅 徒歩8分  
新築一戸建 / 桂千代原町

長期優良住宅  
耐震等級3  
(最高ランク)

ローン減税適用

阪急桂駅  
徒歩8分

内覧予約受付中!



販売  
価格 **4,880** 万円 (税込)

天井収納庫  
高さ1.4m  
固定階段付き

- 京都市西京区桂千代原町●第1種低層住居専用地域
- 建蔽率/60%●容積率/100%
- 土地/93.33㎡(約28.23坪)●建物/89.64㎡(約27.11坪)
- 木造2階建●公道幅員約6.8mに約5.18m接面
- 築年月/平成29年12月 ●仲介
- 施設・設備/関西電力、都市ガス、京都市上下水道

阪急「上桂」駅 徒歩4分

中古一戸建 / 松尾木ノ曾町

価格 **3,580** 万円

- ★土地 約30.40坪★建物 約28.30坪
- ★平成14年1月建築★西側 現況「田」のため開放
- ★現況 空き家ご内覧可能です♪

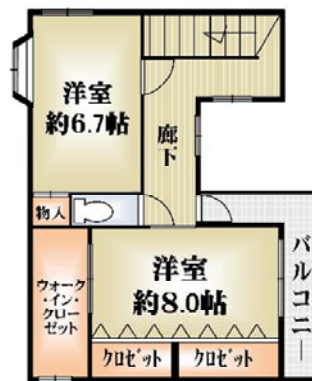
【不動産の概要】●所在地/京都市西京区松尾木ノ曾町  
●土地面積(公簿)/100.5㎡(約30.4坪)●建物面積/93.56㎡(約28.3坪)  
●構造/木造2階建●間取り/3LDK●土地の権利/所有権  
●築年月/2002年(平成14年)1月●私道負担/無  
●接道/東側幅員約5m私道に間口約13.3m接面(位置指定有)●地目/宅地  
●地勢/平坦●用途地域/第一種低層住居専用地域●建ぺい率/50%●容積率/80%  
●現況/空き家●引渡し/相談●仲介

阪急上桂駅  
徒歩4分



<1階>

カギは当社に  
ございます。  
即内覧可能!



<2階>

# 上桂北ノ口町新築分譲用地 (建築条件付) 全5区画中 3区画販売

※当該プランは、土地の購入者の設計プランの参考に資するための一例であって、当該プランを採用するか否かは土地購入者の自由な判断に委ねられています。

阪急「上桂」駅 徒歩9分

- 間取りのプラン相談可
- スーパーマツモト迄約300m
- 桂川小学校迄約270m

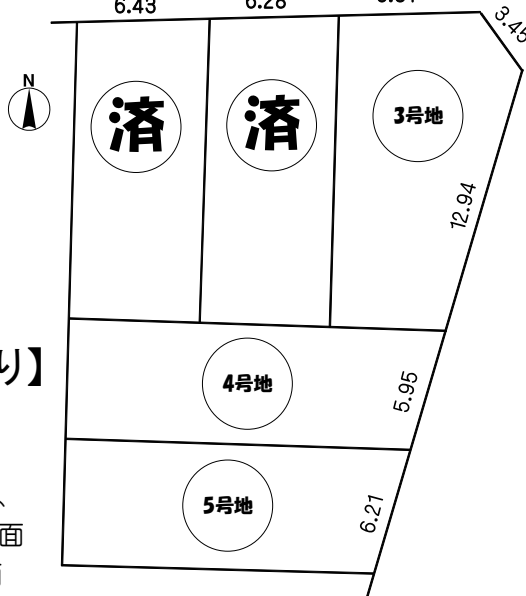
③号地  
土地価格 **3,080** 万円 土地 約33.49坪

④号地  
土地価格 **2,680** 万円 土地 約30.45坪

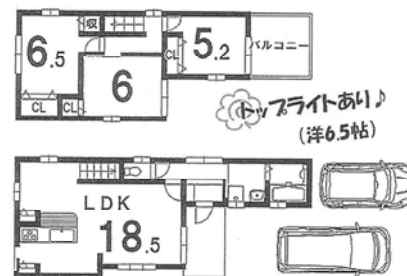
⑤号地  
土地価格 **2,780** 万円 土地 約28.95坪

【不動産の概要】●所在地/京都市西京区上桂北ノ口町  
●面積(約)/③号地110.74㎡(約33.49坪)  
④号地100.67㎡(約30.45坪) 【区割り】  
⑤号地95.71㎡(約28.95坪)

- 土地の権利/全区画、所有権●私道負担/無
- 接道/③号地・北側幅員約6.0m公道に間口約6.8m接面、東側幅員約10.0m公道に間口約12.9m接面
- ④号地・東側幅員約10.0m公道に間口約5.9m接面
- ⑤号地・東側幅員約10.0m公道に間口約6.2m接面
- 地目/地目:田(宅地に変更予定です。)
- 地勢/平坦●施設・設備/関西電力、都市ガス、京都市上下水道
- 用途地域/第二種中高層住居専用地域●建ぺい率/60%●容積率/200%
- 建築条件/付き(※この土地は、土地売買契約締結後3ヶ月以内に売主と建物の建築請負契約を締結することを条件に販売します。この期間内に建築請負契約を締結されなかった場合は、土地売買契約は白紙となり、受領した手付金等の土地代金は全てお返し致します。)
- 現況/更地●引渡し/相談●仲介

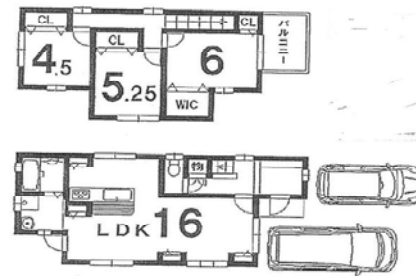


④号地プラン



建物プラン 木造2階建/約81.81㎡  
建物価格税込1500万円

⑤号地プラン



建物プラン 木造2階建/約83.86㎡  
建物価格税込1500万円