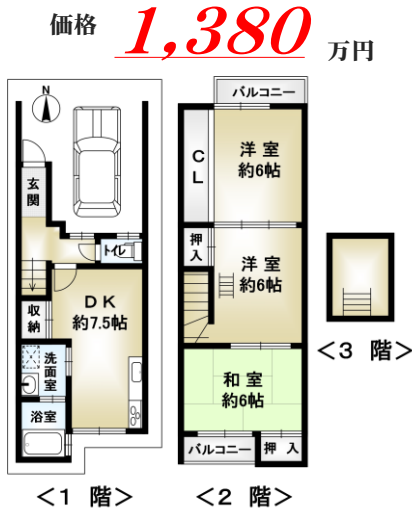


交通/阪急「上桂」駅 徒歩5分  
中古一戸建 / 松尾鈴川町

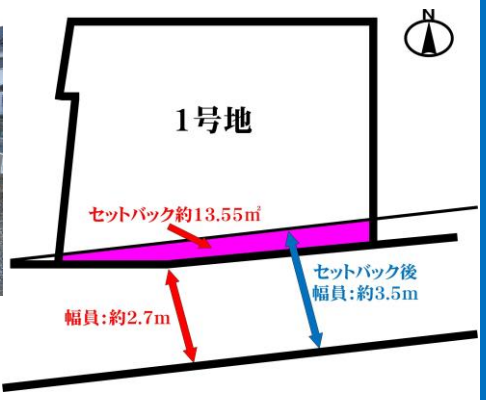
- 土地 約13.14坪
- 現況 空き家 ご内覧可能



●所在地:京都市西京区松尾鈴川町●土地:43.44㎡(約13.14坪)●私道:別有・約7.20㎡●建物:78.44㎡(約23.72坪)※車庫部分約9.7㎡含●構造:木造2階建●築年月:1993年1月●現況:空き家●引渡し:即時 ●仲介

交通/阪急「嵐山」駅 徒歩10分  
売地 / 嵐山谷ヶ辻子町

- 建築条件なし売地(全2区画)
  - 有効土地面積 約31.02坪
- 価格 **2,880** 万円

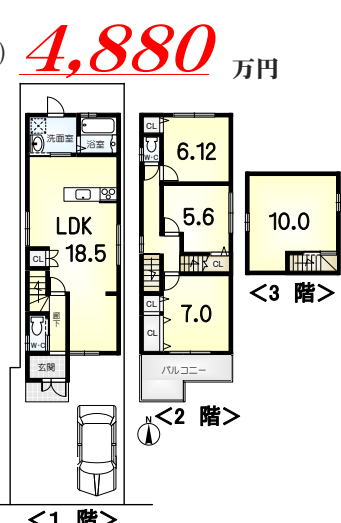
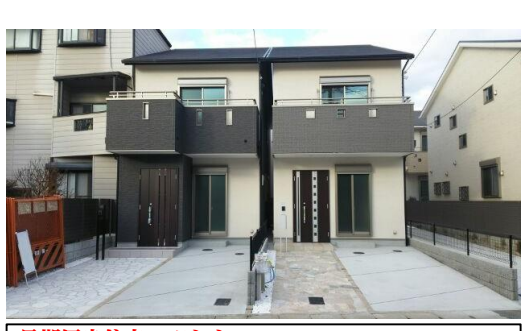


**建築条件なし!**  
お好きな工務店、メーカーにて  
建築いただけます。

●所在地:京都市西京区嵐山谷ヶ辻子町●土地:102.55㎡(約31.02坪)●私道:負担有約13.55㎡●地目:宅地 ●用途:第一種低層住居専用地域●建蔽率:50%/容積率:80%●現況:更地●建築条件:無●引渡し:相談●仲介

交通/阪急「桂」駅 徒歩8分  
新築一戸建 / 桂千代原町

- 土地 約28.23坪
- 認定長期優良住宅

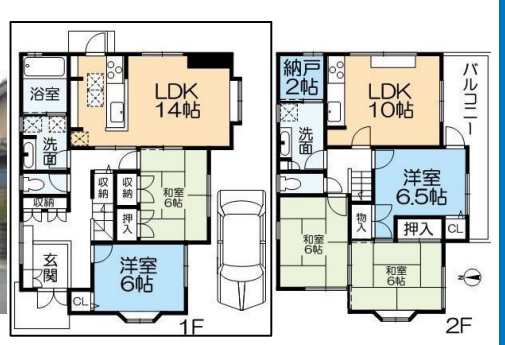


長期優良住宅のメリット  
◆一般住宅に比べて税制面での優遇有  
①住宅ローン減税 ②登録免許税 ③不動産取得税  
④固定資産税 ⑤贈与税の非課税枠拡大

●所在地:京都市西京区桂千代原町●土地:93.33㎡(約28.23坪)●私道:なし●建物:89.64㎡(約27.11坪)●構造:木造2階建●建築確認:H29確認建築京機構市第00425号●築年月:2017年11月●引渡し:即 ●現況:空き家 ●仲介

交通/阪急「桂」駅 徒歩18分  
中古一戸建 / 檜原八反田

- 土地 約48.69坪
  - ダイワハウス施工
- 価格 **4,980** 万円



●所在地:京都市西京区檜原八反田●土地:160.99㎡(約48.69坪)●私道:なし●建物:128.64㎡(約38.91坪)●構造:木造2階建●築年月:1997年3月●現況:空き家●引渡し:相談 ●仲介

交通/阪急「上桂」駅 徒歩12分  
中古一戸建 / 山田開キ町

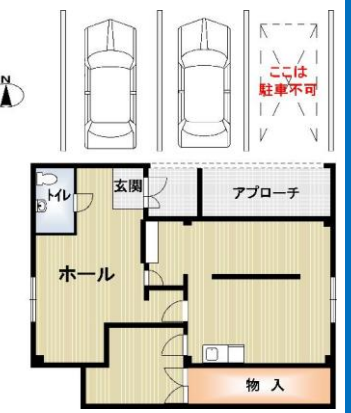
- 土地 約40.07坪
- 南西角地
- 平成20年5月建築
- 駐車2台可
- ウッドデッキあり



【不動産の概要】●所在地/京都市西京区山田開キ町●土地面積(公簿)/132.47㎡(約40.07坪) ●建物面積/100.46㎡(約30.38坪)●構造/木造2階建●間取り/4LDK●土地の権利/所有権●築年月/2008年(平成20年)5月●接道/南側・幅員約4m私道に間口約10.7m接面/西側・幅員約4m私道に間口約11.3m接面●地目/宅地●地勢/平坦●用途地域/第一種低層住居専用地域●建ぺい率/50%●容積率/80%●設備/電気・都市ガス・上水道・下水道●現況/居住中●引渡し/相談 ●仲介

交通/阪急「桂」駅 徒歩10分  
貸店舗 / アビタシオン川島

- 専有面積 約35.88坪
  - 専用無料駐車区画 2台分あり
- 賃料 (税込) **29.16** 万円



●所在地:京都市西京区川島松ノ木本町●専有面積:118.64㎡(約35.88坪)●賃料:291,600円(税込)●共益費:なし●保証金:100万円●解約引(消費税別途):解約時までの契約期間により変動(2年未満80%引、4年未満70%引、6年未満50%引、8年未満40%引、8年以上10%引)●築年月:1997年2月●現況:空室●引渡し:相談●仲介