

不動産のご売却、賃貸のご相談を承ります。査定は無料です。お気軽にご連絡下さい。

阪急「桂」駅 徒歩8分

新築分譲住宅

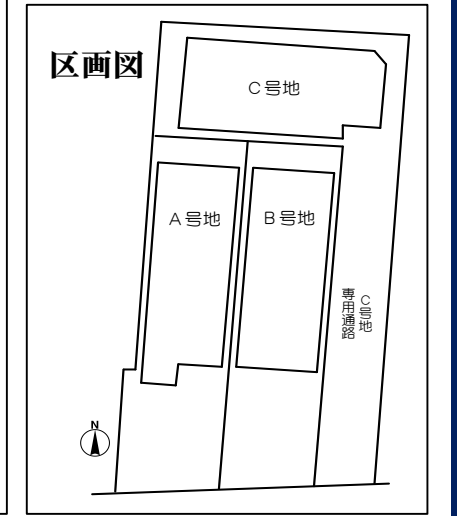
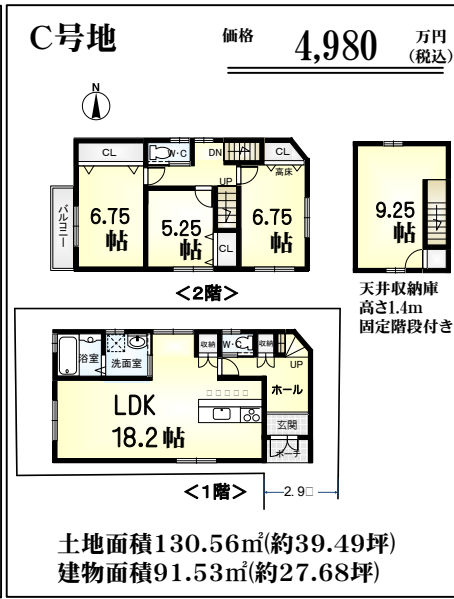
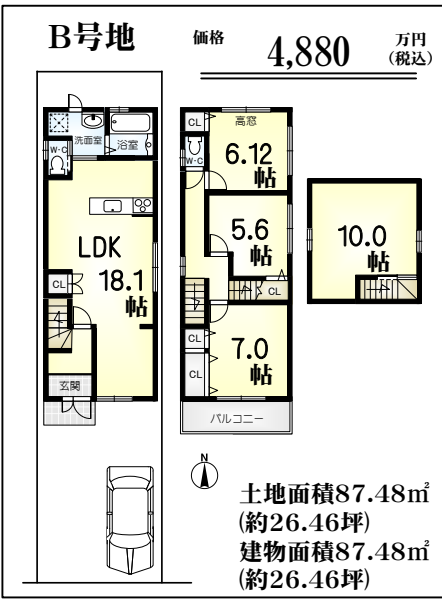
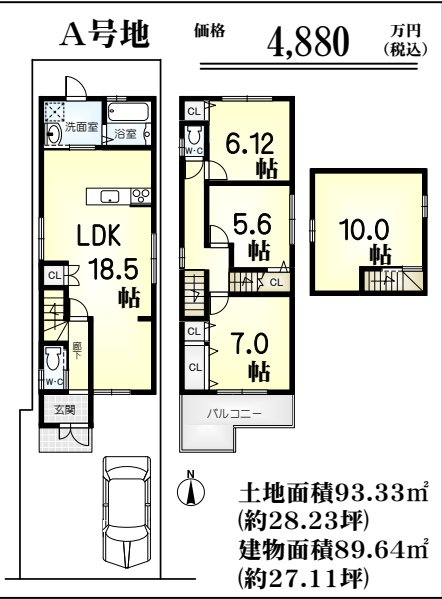
桂千代原町

長期優良住宅/耐震等級3(最高ランク)

全3区画

◆一般住宅に比べて税制面での特典有①住宅ローン減税②登録免許税③不動産取得税④固定資産税⑤贈与税の非課税枠拡大

掲載のイメージ写真は設計図書に基き描いたもので、施工の都合により形状、植栽、色彩等変更する場合があります。間取図、方位は概略です。

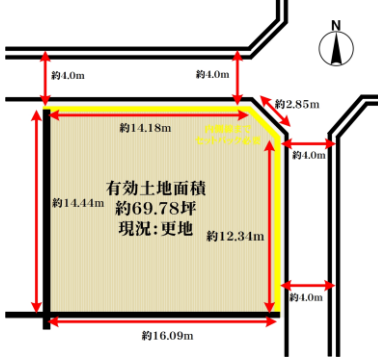


●名称/桂千代原町新築分譲住宅(総戸数3戸・今回販売3戸)●所在地/京都市西京区桂千代原町●用途地域/第1種低層住居専用地域●建蔽率/60%●容積率/100%●防火地域/準防火地域●その他/山ろく型建造物修景地区・遠景デザイン保全区域・10m高度地区●建物完成予定/2017年11月下旬●引渡し/相談●施設・設備/関西電力、都市ガス、京都市上下水道●仲介●A号地 土地/93.33㎡ 建物/89.64㎡ 木造2階建(建築確認番号 H29.00425号)建築確認番号/公道幅員約6.8mに約5.18m接面●B号地 土地/87.48㎡ 建物/87.48㎡ 木造2階建(建築確認番号 H29.00426号)建築確認番号/公道幅員約6.8mに約4.73m接面●C号地 土地/130.56㎡ 建物/91.53㎡ 木造2階建(建築確認番号 H29.00427号)建築確認番号/公道幅員約5.0mに約2.88m接面 通路部分約53.22㎡

阪急「上桂」駅 徒歩6分 / 阪急「桂」駅 徒歩15分
売地 / 松尾大利町

●建築条件なし 売地
●土地分割 相談可能

価格 **6,300** 万円

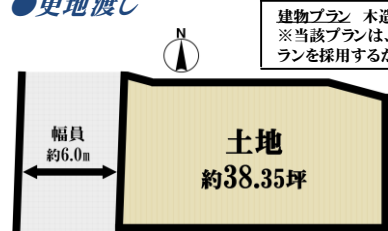


●所在地:京都市西京区松尾大利町●土地:230.68㎡(約69.78坪)●私道:無し●地目:宅地/用途:第一種低層●建蔽率:50%/容積率:80%●現況:更地●建築条件:無し●引渡し:相談●仲介

交通/阪急「上桂」駅 徒歩20分
売地 / 御陵北山下町

●建築条件なし 売地
●土地 約38.35坪
●更地渡し

価格 **2,550** 万円



建物プラン 木造2階建 延床面積100.41㎡ 建物価格1,598万円
※当該プランは、土地の購入者の設計プランの参考にするための一例であって、当該プランを採用するか否かは土地購入者の自由な判断に委ねられています。

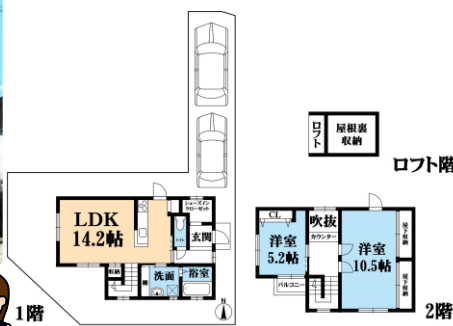


●所在地:京都市西京区御陵北山下町●土地:126.80㎡(約38.35坪)●私道負担:なし●地目:宅地●用途地域:第一種住居●建ぺい率:50%●容積率:80%●現況:古家あり●引渡し:相談●仲介

交通/阪急「嵐山」駅 徒歩4分
新築一戸建 / 嵐山茶尻町

●土地 約37.31坪
●平成28年11月建築

価格(税込) **3,180** 万円

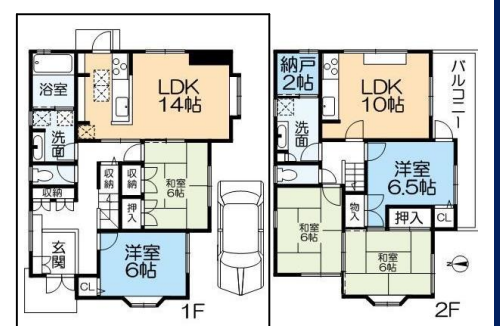


●所在地:京都市西京区嵐山茶尻町●土地:123.36㎡(約37.31坪)●私道:なし●建物:73.71㎡(約22.29坪)●構造:木造2階建●建築確認No.:第126確認建築PLN奈支0099号●築年月:2016年11月●現況:空き家●引渡し:即時●仲介

交通/阪急「洛西口」駅 徒歩15分
中古一戸建 / 檜原八反田

●土地 約48.69坪
●ダイワハウス施工

価格 **5,180** 万円



●所在地:京都市西京区檜原八反田●土地:160.99㎡(約48.69坪)●私道:なし●建物:128.64㎡(約38.91坪)●構造:木造2階建●築年月:1997年3月●現況:空き家●引渡し:相談●仲介