

不動産のご売却、賃貸のご相談を承ります。査定は無料です。お気軽にご連絡下さい。

オープンハウス開催
10月13日(土)・14日(日) 午後1時～4時

～コスモ三条麩屋町～

※オートロックで「304」号室をお呼び下さい。

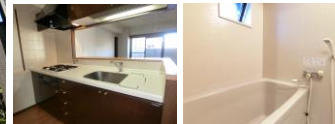
価格 **4,980**万円

■4駅4沿線利用可

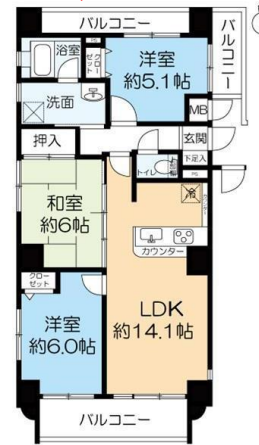
地下鉄東西線「京都市役所前」駅 徒歩5分
地下鉄烏丸線「烏丸御池」駅 徒歩8分
京阪本線「三条」駅 徒歩8分
阪急京都線「河原町」駅 徒歩9分



安心のオートロック 宅配ボックス、インターネットでのお買い物に便利です



リビングと会話をしながらお料理ができる対面式キッチン 浴室には窓があり換気良好です



- 南向きバルコニー 陽当り良好
- 隣室のない独立住戸です。
- 住宅設備検査・保証付き

【不動産の概要】●所在地/京都市中京区麩屋町通三条上る下白山町306-1●専有面積(壁芯)/67.2㎡(約20.32坪)●バルコニー/約13.01㎡●構造/鉄筋コンクリート造地上10階建/3階部分●間取り/3LDK●築年月/1996年(平成8年)8月●用途地域/商業地域●月額管理費/7,000円●月額修繕積立金/14,800円●月額駐車場/28,000円(10月8日空有)●管理形態/全部委託(管理人日勤)●仲介

JR「西大路」駅 徒歩11分
マンション / **イニシア梅小路公園**

新価格

ローン減税適用
フラット35適合

価格 **3,330**万円



ペット可(規約による制限有)
平成31年春開設予定
JR「梅小路京都西」徒歩5分
LDに床暖房・スロップシンク有



【不動産の概要】●所在地/京都市下京区梅小路東町●専有面積(壁芯)/68.41㎡(約20.69坪)●バルコニー/約11.02㎡●構造/鉄筋コンクリート造地上7階建地下1階建/2階部分●間取り/3LDK●土地の権利/所有権●敷地総面積/8980.23㎡(約2716坪)、持ち分:1736827分の6841●築年月/2008年(平成20年)12月●用途地域/準工業地域●月額管理費/7,700円●月額修繕積立金/10,100円●管理形態/全部委託(管理人日勤)●現況/居住中●引渡し/相談●オープンポーチ面積約6.24㎡、トランクルーム面積0.55㎡(専有面積に含む)●仲介

JR「京都」駅 徒歩10分
マンション / **ガーデンコート河原町**

ローン減税適用

価格 **4,980**万円



京阪本線「七条」駅徒歩6分
11階建の10階部分・南西角部屋につき
陽当り・眺望・通風良好
専有面積84.85㎡の3LDK+納戸
南側・西側の2面バルコニー
平成30年7月改装済



【不動産の概要】●所在地/京都市下京区河原町通正面下る万屋町●専有面積(壁芯)/84.85㎡(約25.66坪)●バルコニー/約19.81㎡●構造/鉄骨鉄筋コンクリート造地上11階建/10階部分●間取り/3LDK+納戸●土地の権利/所有権●敷地総面積/1182.89㎡(約357坪)、持ち分:695754分の8485●築年月/1999年(平成11年)3月●用途地域/商業地域●月額管理費/13,700円●月額修繕積立金/13,580円●管理形態/全部委託(管理人日勤)●現況/空き家●引渡し/即時●平成30年7月改装済(キッチンコンロ・レンジフード・洗面化粧台・浴室換気扇交換、全室クロス貼替、洋室約6.2帖カーペット貼替、トイレ・洗面CF貼替、畳表替、襖貼替、ハウスクリーニング等)●仲介

地下鉄「京都市役所前」駅 徒歩3分
オーナーチェンジ / **アスヴェル京都市役所前**
マンション

価格 **1,880**万円



北・西の端部屋



【不動産の概要】●所在地/京都市中京区御幸町通御池下る大文字町●専有面積(壁芯)/26.23㎡(約7.93坪)●バルコニー/約3.75㎡●構造/鉄筋コンクリート造地上11階建地下1階建/2階部分●間取り/1K●土地の権利/所有権●敷地総面積/299.4㎡(約90坪)、持ち分:135708分の2623●築年月/2002年(平成14年)7月●用途地域/商業地域●月額管理費/9,020円●月額修繕積立金/3,150円●管理形態/全部委託(管理人巡回)●現況/賃貸中●現況年収約822,240円●利回り約4.3%●仲介

★年収表示は満室時を想定して表示しています。公租公課その他必要経費を差引く前のものであり、将来にわたって保証されるものではありません。

JR「京都」駅 徒歩6分
賃料 **21.8**万円 / **パデシオン京都駅前**

4LDK 分譲貸マンション
★南向き、日当たり良好
★ヨドバシカメラまで約350m



【不動産の概要】●敷金/1ヶ月●礼金/2ヶ月●更新料/1ヶ月●普通借家/2年●所在地/京都市下京区東洞院通七条下る塩小路町●面積/約82.62㎡●構造/鉄筋コンクリート造地上11階建/7階部分●築年月/2002年(平成14年)6月●管理形態/全部委託(管理人日勤)●火災保険加入要/19,000円(2年間)●保証会社加入要/(保証人有)契約時に8.72万円、以降1年毎に1万円。保証人無しの場合や賃料以外に月額支払額が発生する場合、保証料は変動します。●現況/空き家●入居予定日/相談●契約時、ハウスクリーニング費用60,000円(税別)要●仲介