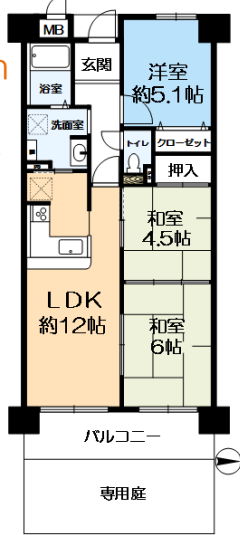


京福嵐山本線「帷子ノ辻」駅 徒歩6分
サンヴェール太秦

価格 **1,800** 万円

- ◆総戸数204戸 ◆ペット飼育可(管理規約有)
 - ◆専用庭(20.30㎡)あり ◆大映通り商店街まで約100m
 - ◆2WAYアクセス可能
- 京福嵐山本線「帷子ノ辻」駅 徒歩6分
JR嵯峨野線「太秦」駅 徒歩9分



【不動産の概要】●所在地/京都市右京区太秦多敷町●専有面積(壁芯)/60.75㎡(約18.37坪)●バルコニー/約8.96㎡●構造/鉄筋コンクリート造地上7階建/1階部分●間取り/3LDK●土地の権利/所有権●敷地総面積/7763.97㎡(約2348坪)持ち分:1292007分の5844●築年月/1988年(昭和63年)8月●用途地域/第一種住居地域●月額管理費/7,800円●月額修繕積立金/8,590円●管理形態/全部委託(管理人日勤)●現況/居住中●引渡し/相談●専用庭20.3㎡使用料月額400円●仲介

阪急京都線「西院」駅 徒歩12分
サンマンションアトレ西院

住宅ローン減税適用

価格 **3,200** 万円



バルコニーからの眺望

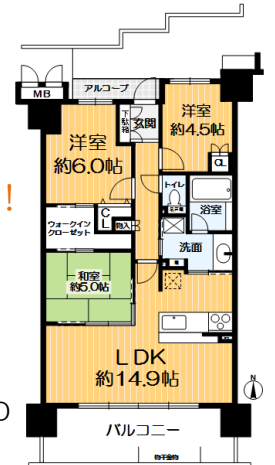


リビング

キッチン

11階建最上階!南向き!3LDK!
すぐにご内覧可能です!

- 眺望、通風良好♪
- ウォークインクローゼット有
2つの部屋に扉があり便利です♪
- キッチンからも洗面室に入れます。
朝の忙しい時間も効率よく動けます!
- イオンモールまで約160m。
- ペット飼育可(管理規約有)



【不動産の概要】●所在地/京都市右京区西院久保田町●専有面積(壁芯)/67.78㎡(約20.5坪)●バルコニー/約12.54㎡●構造/鉄筋コンクリート造地上11階建/11階部分●間取り/3LDK●土地の権利/所有権●敷地総面積/1988.01㎡(約601坪)持ち分:384112分の6778●築年月/2008年2月●用途地域/工業地域●月額管理費/9,010円●月額修繕積立金/6,780円●管理形態/全部委託(管理人日勤)●現況/空室●引渡し/相談●仲介

JR嵯峨野線「太秦」駅 徒歩3分
デ・リード太秦駅前 THE NEXT

住宅ローン減税適用

価格 **2,480** 万円



- ◆2WAYアクセス
- JR「太秦」駅 徒歩3分
- 京福「帷子ノ辻」駅 徒歩5分

初広告!

- ◆床暖房あり
- ◆全居室に収納あり

【不動産の概要】●所在地/京都市右京区太秦乾町●専有面積(壁芯)/75.06㎡(約22.7坪)●バルコニー/約14.65㎡●構造/鉄筋コンクリート造地上5階建地下1階建/2階部分●間取り/2LDK+納戸●土地の権利/所有権●敷地総面積/3887.08㎡(約1175坪)●築年月/2002年(平成14年)10月●用途地域/第一種中高層住居専用地域●月額管理費/8,200円●月額修繕積立金/8,030円●管理形態/全部委託(管理人日勤)●現況/空き家●引渡し/即時●仲介



阪急「烏丸」駅 徒歩6分
アパガールズスクエア四条烏丸

価格 **3,230** 万円

住宅ローン減税適用



- ◆DK、西側洋室に床暖房有
- ◆ペット飼育可(規約による制限有)
- ◆食器洗浄乾燥機付 ディスポーザー付
- ◆ウォークインクローゼット有
- ◆空き家につき即入居可



【不動産の概要】●所在地/京都市中京区西河院通錦小路下る蟻螂山町●専有面積(壁芯)/56.16㎡(約16.98坪)●バルコニー/約7.94㎡●構造/鉄骨鉄筋コンクリート造地上14階建/2階部分●間取り/2DK●土地の権利/所有権●敷地総面積/1723.08㎡(約521坪)持ち分:1028926分の5616●築年月/2002年(平成14年)2月●用途地域/商業地域●月額管理費/5,000円●月額修繕積立金/2,600円●管理形態/全部委託(管理人日勤)●現況/空き家●引渡し/即時●・民泊不可・浴室自動お湯張り機能故障有●仲介