

阪急京都線「西院」駅 徒歩12分

サンマンションアトレ西院

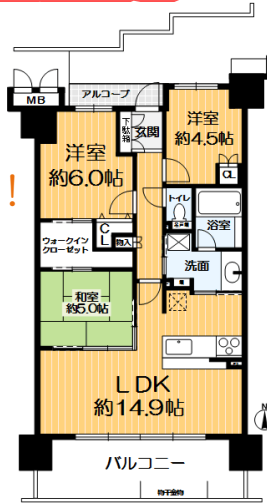
住宅ローン減税適用

価格 **3,200** 万円

11階建最上階！南向き！3LDK！速報！！



- 眺望、通風良好♪
- ウォークインクローゼット有
2つの部屋に扉があり便利です♪
- キッチンからも洗面室に入れます。
朝の忙しい時間も効率よく動けます！
- イオンモールまで約160m。
- ペット飼育可（但、管理規約有）



【不動産の概要】●所在地/京都市右京区西院久保田町●専有面積(壁芯)/67.78㎡(約20.5坪)●バルコニー/約12.54㎡●構造/鉄筋コンクリート造地上11階建/11階部分●間取り/3LDK●土地の権利/所有権●敷地総面積/1988.01㎡(約601坪)持ち分:384112分の6778●築年月/2008年2月●用途地域/工業地域●月額管理費/9,010円●月額修繕積立金/6,780円●管理形態/全部委託(管理人日勤)●現況/賃貸中●引渡し/相談●仲介

阪急「烏丸」駅 徒歩6分 / マンション
アパガーデンスクエア四条烏丸

価格 **3,230** 万円
住宅ローン減税適用



- ◆DK、西側洋室に床暖房有
- ◆ペット飼育可（規約による制限有）
- ◆食器洗浄乾燥機付 ディスポーザー付
- ◆ウォークインクローゼット有
- ◆空家につき即入居可



【不動産の概要】●所在地/京都市中京区西洞院通錦小路下る蟻螂山町●専有面積(壁芯)/56.16㎡(約16.98坪)●バルコニー/約7.94㎡●構造/鉄骨鉄筋コンクリート造地上14階建/2階部分●間取り/2DK●土地の権利/所有権●敷地総面積/1723.08㎡(約521坪)持ち分:1028926分の5616●築年月/2002年(平成14年)2月●用途地域/商業地域●月額管理費/5,000円●月額修繕積立金/2,600円●管理形態/全部委託(管理人日勤)●現況/空家●引渡し/即時●民泊不可●浴室自動お湯張りの機能故障有●仲介

阪急京都線「大宮」駅 徒歩11分

ライオンズマンション四条大宮ガーデンシティ

住宅ローン減税適用

価格 **3,350** 万円



- 阪急「大宮」駅 徒歩11分
- JR「丹波口」駅 徒歩6分
- 日当たり良好 通風良好
- スーパーマツモト 約320m
- 光徳公園 まで約100m
- 薬局ダックス まで約320m



【不動産の概要】●所在地/京都市中京区壬生辻町●専有面積(壁芯)/73.24㎡(約22.15坪)●バルコニー/約8.99㎡●構造/鉄筋コンクリート造地上11階建/2階部分●間取り/3LDK●土地の権利/所有権●敷地総面積/9807.98㎡(約2966坪)持ち分:2012405分の7324●築年月/1998年(平成10年)2月●用途地域/準工業地域●月額管理費/7,300円●月額修繕積立金/6,010円●管理形態/全部委託(管理人日勤)●現況/空き家●引渡し/相談●ペット不可●仲介

勤務地: ①阪急「烏丸」駅から徒歩5分 ②地下鉄「烏丸御池」から徒歩5分

一般事務(アルバイト)募集

- 【仕事】～オフィス内業務～ (簡単なPCの操作ができればOK!)
・パソコンによる不動産の資料作成、データ入力、スキャン等
・電話対応無し
- 【資格】簡単なパソコン操作ができる方 (※経験不問)
- 【時間】勤務時間はあなたのご希望に合わせて相談可
例 10:00～18:00の間で1日2～4時間
1週間に2～4日(水曜以外)等
- 【休日】シフト制、水曜定休
- 【給与】時給1000円
- 【待遇】交通費支給、制服貸与
- 【応募】お気軽にお電話ください。

子育て中のお母さんも活躍中!

未経験者も丁寧に指導します



お好きな曜日、お好きな時間で
貴方のご都合に合わせた出勤が可能です
あなたの希望に合わせた働き方で一緒に働いてみませんか?

(詳しくは)
日住サービス京都営業部
担当: 峠下(トウゲシタ)まで
フリーダイヤル 0120-620-780